



# Avaliação dos produtos no controle do complexo de doenças no Milho



**Objetivo:** Avaliar a eficácia de diferentes produtos para o complexo de doenças na cultura do milho, híbrido DKB 360 PRO3.

**Protocolo:** 1134.1-24-R

# Metodologia

**Localização,**

**Especificações,**

**Manejo Nutricional e Fitossanitário,**

**Condições Climáticas,**

**Descrição dos Tratamentos**

**Avaliações Realizadas**



# Metodologia - Localização

## **Instituição de Pesquisa:**

Fundação de Pesquisa e Desenvolvimento Tecnológico Rio Verde

## **Coordenadas Geográficas do Experimento:**

13° 00' 0,9" S 55° 58' 21,0" W

## **Altitude média:**

390 m

## **Município:**

Lucas do Rio Verde - MT

# Metodologia - Especificações do Plantio

**Cultura:**

Milho

**Híbrido:**

DKB 360 PRO3

**Data de Semeadura:**

06 de fevereiro de 2023

**Localização:**

Talhão 03, Bloco 04

**Data de Colheita:**

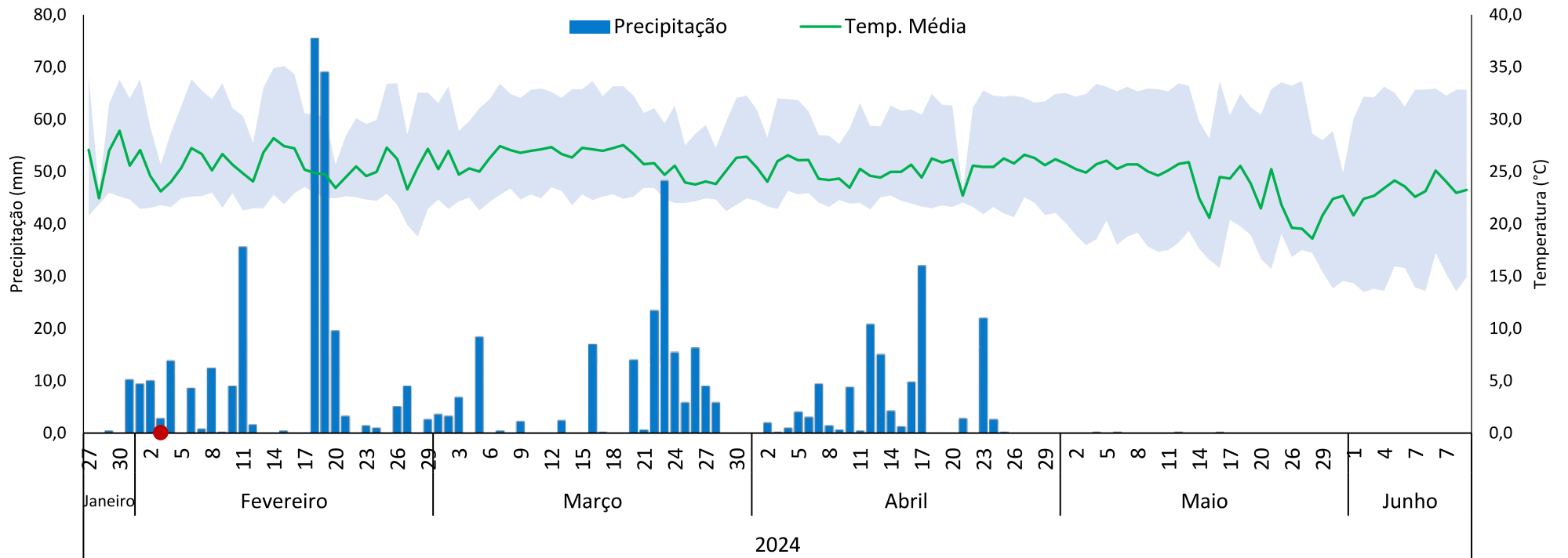
10 de junho de 2023

**População:**

2,7 sementes por metro



# Metodologia - Dados climáticos



● Data da Semeadura  
 Pluviosidade Acumulada:  
 636,2 mm

**Figura 1.** Condições climáticas na estação experimental Fundação Rio Verde durante a condução do experimento. Fundação Rio Verde, Lucas do Rio Verde – MT, 2024.

# Metodologia - Delineamento Experimental

## **Delineamento Experimental:**

DBC – Delineamento de Blocos Casualizados

## **Número de Tratamentos:**

7

## **Número de Repetições:**

4

## **Área da Parcela:**

17 m<sup>2</sup> (7 linhas de 0,45 m x 5,3 m)

## **Análise Estatística:**

Os dados de cada atributo avaliado foram submetidos à análise de variância aplicando-se o teste F ( $P < 0,05$ ) e então realizou-se a comparação de médias pelo teste de Tukey ( $P < 0,05$ ) através do programa estatístico Sisvar 5.6 (FERREIRA, 2008).



# Metodologia - Informações do Protocolo

Tratamento	Produto	Dose (L ha)	Adjuvante	Aplicação
1	Testemunha	-	-	-
2	Priori Xtra	0,3	Ochima 0,25 L ha	BD
	Belyan	0,6	Mees 0,25 L ha	C
3	Priori Xtra	0,3	Ochima 0,25 L ha	BD
	Orkestra	0,3	-	C
4	Priori Xtra	0,3	Ochima 0,25 L ha	BD
	Miravis Duo	0,75	-	C
5	Priori Xtra	0,3	Ochima 0,25 L ha	BD
	Fox Xpro	0,5	Aureo 0,25 L ha	C
6	Priori Xtra	0,3	Ochima 0,25 L ha	BD
	Melyra	0,5	Mees 0,25 L ha	C
7	Priori Xtra	0,3	Ochima 0,25 L ha	ABCD

Aplicação	Momento	Data
A	V4	27/02/2024
B	15 dias antes de Pré-pendão	12/03/2024
C	Pré-pendão	27/03/2024
D	Pré-pendão + 15	11/04/2024

# Metodologia - Avaliações

## **Severidade de mancha de bipolaris e helmintosporiose:**

Em cada parcela, foram avaliados a porcentagem de tecido foliar infectado (severidade) pela mancha no terço inferior e superior da planta, seguindo as escalas diagramáticas propostas por Martinez (2006), modificada por Fernandes et al. (2011), para bipolaris e a de Vieira et al. (2013) para helmintosporiose. Nas avaliações de incidência e severidade foram consideradas as médias dos dois terços das plantas.

## **Área abaixo da curva de progresso da doença – AACPD:**

A partir dos dados de severidade de mancha de bipolaris e helmintosporiose foi calculada a AACPD, seguindo a metodologia proposta por Campbell e Madden (1990):

$$AACPD = [(y_i + y_{i+1})/2] \times (t_{i+1} - t_i)$$

onde:

$y_i$  = índice inicial da doença

$y_{i+1}$  = índice final da doença

$t_{i+1} - t_i$  - intervalo de tempo entre as leituras inicial e final



# Metodologia - Avaliações

## **Eficiência de Controle:**

Determinada com base nos dados de severidade de mancha de bipolaris e helmistosporiose de cada tratamento, em função da severidade observada na testemunha, empregando a metodologia descrita por Abbott (1925), e os resultados foram expressos em porcentagem.

## **Fitotoxicidade (%):**

A fitotoxicidade foi determinada através da porcentagem de plantas com os sintomas, considerando uma escala de 0 a 100%, onde 0 representa a ausência de sintomas de fito nas plantas e 100% planta inteira com fito. As avaliações ocorreram 07 dias após cada aplicação.

## **Planta seca (%):**

A planta seca foi determinada através de avaliação visual da porcentagem de evolução da senescência das plantas causada pela doença no estágio fenológico R6 da cultura.

# Metodologia - Avaliações

## **Produtividade:**

Foram colhidas três linhas de 5,3 metros lineares de cada parcela quando a cultura se encontrava no estágio de maturação plena. Para a colheita foi utilizado uma colhedora de parcela mecanizada da marca ZURN Modelo 150. Cada parcela foi processada automaticamente e simultaneamente o seu peso e o teor de umidade dos grãos foram obtidos por meio do sistema HarvestMaster H2 Classic Graingage, posteriormente o rendimento foi calculado em unidade de área com correção do teor de umidade para o padrão comercial de 13%.

## **Massa de Mil Grãos (MMG):**

Pesagem de cinco repetições de 100 grãos de cada parcela colhida e convertidos para massa de mil grãos com a umidade de comercialização padrão de 13%, realizada em pós colheita.

## **Classificação de grão ardido:**

Em cada parcela, uma amostra de 100 gramas foi classificada em dois grupos: grãos com sintomas de ardido e grãos depreciados (Grãos quebrados, mofados, germinados e presença de caruncho). Ambos os grupos foram pesados e os resultados expressos em porcentagem em relação ao peso total da amostra



# Resultados e Discussão

As condições climáticas da safra 2023/2024, na região médio-norte do estado do Mato Grosso, foram marcada por chuvas bem distribuídas até o mês de março e volume mais baixos nos meses de abril e maio. As condições e a sensibilidade do híbrido favoreceram o desenvolvimento de manchas foliares, principalmente a mancha de bipolaris, que nessa safra atingiu alta severidades em híbridos suscetíveis.

Os resultados apresentados indicam que os tratamentos com fungicidas baseados em duas aplicações de Priori Xtra, combinados com outros produtos como Belyan, Orkestra, Miravis Duo, Fox Xpro e Melyra, foram eficazes na redução da severidade de Bipolaris e Helmintosporiose em relação à testemunha. Observamos que a severidade de Bipolaris na testemunha aumentou consistentemente ao longo do tempo, finalizado o ciclo da cultura em 23,3%, com uma AACPD de 431,6. Em contrapartida, os tratamentos apresentaram severidades finais significativamente menores, especialmente Priori Xtra (BD)/Orkestra (C), que teve uma severidade de 8,0%. Esses resultados sugerem que as combinações de fungicidas podem oferecer um controle mais eficaz da doença, resultando em menor dano às culturas.

No que diz respeito ao controle de Bipolaris, todos os tratamentos com Priori Xtra mostraram algum grau de eficácia ao longo do tempo, com Priori Xtra (BD)/Belyan (C) alcançando 64,5% de controle total. Isso demonstra a capacidade desses tratamentos em suprimir a progressão da doença de forma significativa.

Em relação à severidade de Helmintosporiose, a testemunha também apresentou alta severidade, atingindo 35,0%. Por outro lado, os tratamentos reduziram a severidade da doença. O tratamento Priori Xtra (BD)/Belyan (C) foi particularmente eficaz, resultando em uma severidade final de 6,3% e um AACPD de 103,8. Esses dados reforçam a eficácia dos fungicidas em mitigar a incidência de Helmintosporiose (Tabela 4).

# Resultados e Discussão

**Tabela 1.** Severidade (% de tecido infectado) de *Bipolaris maydis* e Área Abaixo da Curva Padrão da Doença (AACPD) após as aplicações em diferentes tratamentos com fungicidas na cultura do milho. Fundação Rio Verde, Lucas do Rio Verde – MT, 2024.

TRATAMENTOS	Severidade de <i>Bipolaris maydis</i> (%)							AACPD
	05/mar	19/mar	03/abr	18/abr	24/abr	02/mai	09/mai	
	V8	V12	R3	R4	R5	R5	R6	
Testemunha	0,0	0,6 bc	3,0 ab	6,1 b	12,5 b	19,3 b	23,3 b	431,6 b
Priori Xtra (BD)/Belyan (C)	0,0	0,3 ab	2,5 a	2,8 a	5,0 a	7,0 a	7,5 a	183,8 a
Priori Xtra (BD)/Orkestra (C)	0,0	0,4 abc	1,8 a	2,6 a	4,3 a	5,3 a	8,0 a	156,4 a
Priori Xtra (BD)/Miravis Duo (C)	0,0	0,5 abc	2,4 a	3,5 a	5,8 ab	9,4 a	10,0 a	225,2 a
Priori Xtra (BD)/Fox Xpro (C)	0,0	0,4 abc	2,8 ab	3,9 a	6,3 ab	8,0 a	8,0 a	219,1 a
Priori Xtra (BD)/Melyra (C)	0,0	0,8 c	1,8 a	5,8 a	7,0 ab	12,1 a	12,4 a	280,8 a
Priori Xtra (ABCD)	0,0	0,1 a	2,0 a	2,4 a	4,3 a	8,6 a	9,0 a	182,7 a
<b>Coefficiente de Variação (%)</b>	<b>0,00</b>	<b>38,88</b>	<b>32,45</b>	<b>32,68</b>	<b>30,08</b>	<b>24,49</b>	<b>23,23</b>	<b>22,95</b>

\* Médias seguidas de mesma letra, na coluna, não diferem entre si pelo teste de Tukey 5% de probabilidade.

# Resultados e Discussão

**Tabela 2.** Porcentagem de controle de *Bipolaris maydis* nas avaliações em diferentes programas de fungicidas na cultura do milho. Fundação Rio Verde, Lucas do Rio Verde – MT, 2024.

TRATAMENTOS	Controle de <i>Bipolaris maydis</i> (%)							Total (%)	
	05/mar	19/mar	03/abr	18/abr	24/abr	02/mai	09/mai		
	V8	V12	R3	R4	R5	R5	R6		
Testemunha	-	-	-	-	-	-	-	-	0,0
Priori Xtra (BD)/Belyan (C)	100	60	17	75	60	71	68	64,5	
Priori Xtra (BD)/Orkestra (C)	100	30	25	71	55	67	46	58,3	
Priori Xtra (BD)/Miravis Duo (C)	100	60	38	74	57	61	57	60,3	
Priori Xtra (BD)/Fox Xpro (C)	100	50	8	65	50	67	66	57,9	
Priori Xtra (BD)/Melyra (C)	100	0	50	69	54	64	53	59,2	
Priori Xtra (ABCD)	100	80	33	78	66	64	41	61,5	

# Resultados e Discussão

**Tabela 3.** Severidade (% de tecido infectado) de Helmintosporiose e Área Abaixo da Curva Padrão da Doença (AACPD) após as aplicações em diferentes tratamentos com fungicidas na cultura do milho. Fundação Rio Verde, Lucas do Rio Verde – MT, 2024.

TRATAMENTOS	Severidade de Helmintosporiose (%)							AACPD
	05/mar	19/mar	03/abr	18/abr	24/abr	02/mai	09/mai	
	V8	V12	R3	R4	R5	R5	R6	
Testemunha	0,0	0,5 c	3,5 b	4,5 bc	8,8 f	33,8 c	35,0 c	543,9 c
Priori Xtra (BD)/Belyan (C)	0,0	0,0 a	1,6 b	1,6 ab	1,6 ab	3,9 a	6,3 a	103,8 a
Priori Xtra (BD)/Orkestra (C)	0,0	0,2 ab	0,8 a	1,9 a	3,5 a	5,3 a	7,6 a	124,0 ab
Priori Xtra (BD)/Miravis Duo (C)	0,0	0,1 ab	0,3 a	1,5 a	2,6 de	6,9 ab	7,6 ab	117,9 ab
Priori Xtra (BD)/Fox Xpro (C)	0,0	0,3 b	0,3 a	2,0 ab	3,8 bc	7,0 a	7,1 a	132,1 b
Priori Xtra (BD)/Melyra (C)	0,0	0,1 ab	2,0 ab	1,6 ab	2,5 e	3,4 b	4,5 a	107,4 a
Priori Xtra (ABCD)	0,0	0,1 ab	0,5 a	1,5 a	4,5 cd	6,3 a	9,4 a	136,3 b
<b>Coefficiente de Variação (%)</b>	<b>0,00</b>	<b>60,71</b>	<b>48,35</b>	<b>39,08</b>	<b>12,97</b>	<b>15,50</b>	<b>42,93</b>	<b>18,81</b>

\* Médias seguidas de mesma letra, na coluna, não diferem entre si pelo teste de Tukey 5% de probabilidade.

# Resultados e Discussão

**Tabela 4.** Porcentagem de controle de Helmintosporiose nas avaliações em diferentes programas de fungicidas na cultura do milho. Fundação Rio Verde, Lucas do Rio Verde – MT, 2024.

TRATAMENTOS	Controle de Helmintosporiose (%)							Total (%)	
	05/mar	19/mar	03/abr	18/abr	24/abr	02/mai	09/mai		
	V8	V12	R3	R4	R5	R5	R6		
Testemunha	-	-	-	-	-	-	-	-	0,0
Priori Xtra (BD)/Belyan (C)	100	100	54	64	81	89	82	80,9	
Priori Xtra (BD)/Orkestra (C)	100	65	79	58	60	84	78	77,2	
Priori Xtra (BD)/Miravis Duo (C)	100	75	93	67	70	80	78	78,3	
Priori Xtra (BD)/Fox Xpro (C)	100	50	93	56	57	79	80	75,7	
Priori Xtra (BD)/Melyra (C)	100	75	43	64	71	90	87	80,2	
Priori Xtra (ABCD)	100	75	86	67	49	81	73	74,9	



## Resultados e Discussão

Não foram observados sintomas de fitotoxicidade nos programas de fungicidas (Tabela 5). Ainda na mesma Tabela, pode-se verificar que a testemunha atingiu 91,8% de desfolha ao final do ciclo e que, o tratamento Priori Xtra (BD)/Orkestra (C), se destacou com menor percentual (65%), diferindo-se estatisticamente dos outros e da testemunha.

Para os dados de produtividade apresentados na Tabela 6, não houve diferença estatística entre os tratamentos avaliados e a média produtiva obtida no ensaio foi de 90 sc ha<sup>-1</sup>. Com tudo, os tratamentos onde tivemos o programa Priori Xtra (BD)/Miravis Duo (C) e Priori Xtra (BD)/Fox Xpro (C), proporcionaram maior ganho numérico, com 21 sc ha<sup>-1</sup> em relação à testemunha, para ambos.

Na massa de mil grãos (MMG), não foi verificada diferença estatística entre os tratamentos (Tabela 6).

Nos dados de grão ardido apresentados na Tabela 6, não houve diferença estatística. Onde, os programas avaliados não proporcionam redução na quantidade de grãos ardidos, quando comparados a testemunha.

# Resultados e Discussão

**Tabela 5.** Fitotoxicidade e planta seca após as aplicações em função dos tratamentos para controle de doenças na cultura do milho. Fundação Rio Verde, Lucas do Rio Verde – MT, 2024.

TRATAMENTOS	FITOTOXICIDADE					Planta seca (%)
	V8	V12	R3	R4	R5	16/mai
	05/mar	19/mar	03/abr	18/abr	25/abr	
Testemunha	0,0	0,0	0,0	0,0	0,0	91,8b
Priori Xtra (BD)/Belyan (C)	0,0	0,0	0,0	0,0	0,0	73,0ab
Priori Xtra (BD)/Orkestra (C)	0,0	0,0	0,0	0,0	0,0	65,0a
Priori Xtra (BD)/Miravis Duo (C)	0,0	0,0	0,0	0,0	0,0	70,0ab
Priori Xtra (BD)/Fox Xpro (C)	0,0	0,0	0,0	0,0	0,0	72,0ab
Priori Xtra (BD)/Melyra (C)	0,0	0,0	0,0	0,0	0,0	69,3ab
Priori Xtra (ABCD)	0,0	0,0	0,0	0,0	0,0	80,0ab
<b>Coefficiente de Variação (%)</b>	<b>0,00</b>	<b>0,00</b>	<b>0,00</b>	<b>0,00</b>	<b>0,00</b>	<b>13,31</b>

\* Médias seguidas de mesma letra, na coluna, não diferem entre si pelo teste de Tukey a 5% de probabilidade.

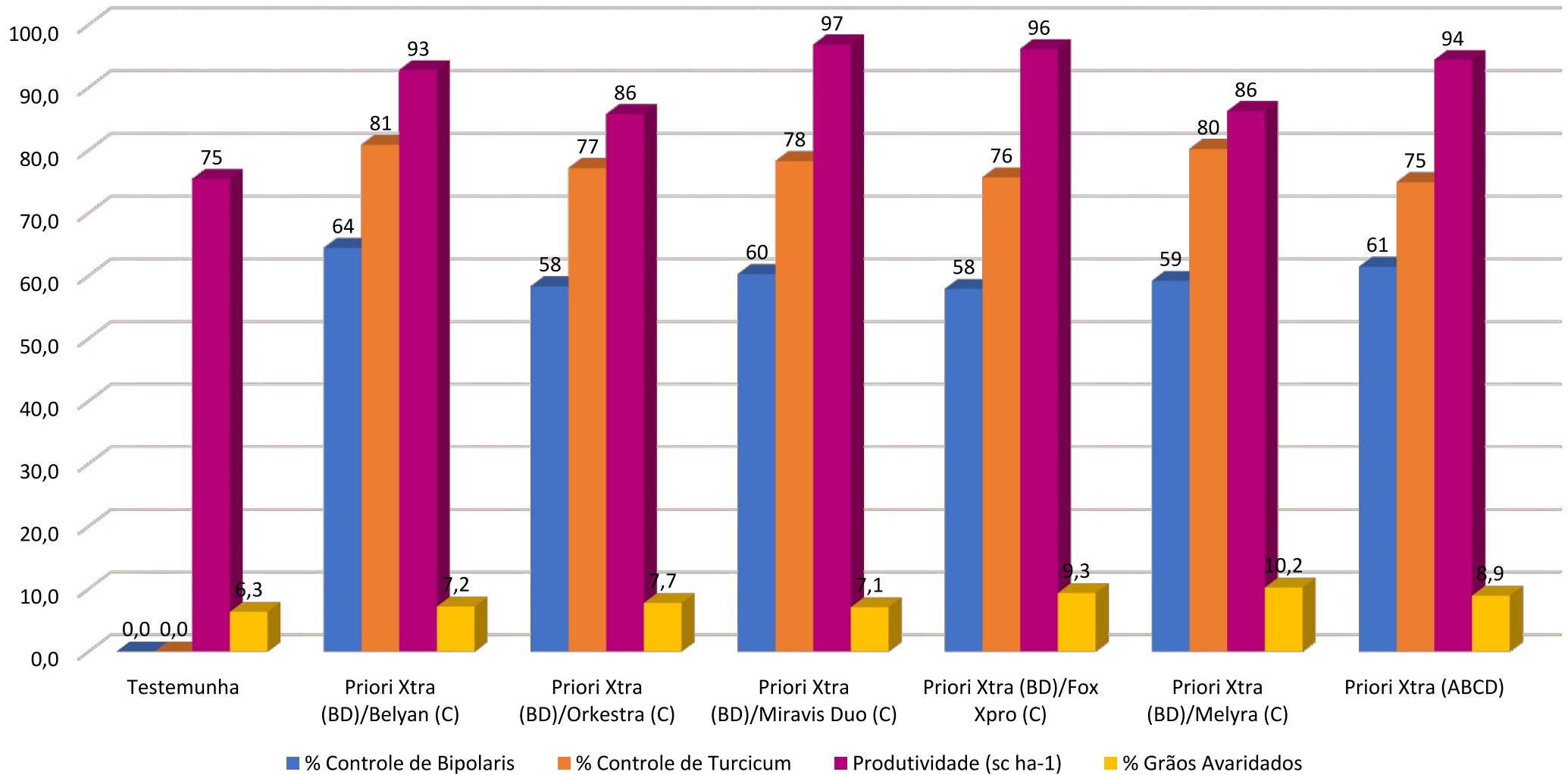
# Resultados e Discussão

**Tabela 6.** Produtividade, massa de mil grãos (MMG) e grãos ardidos em função de diferentes tratamentos para o controle de doenças na cultura do milho. Fundação Rio Verde, Lucas do Rio Verde – MT, 2024.

TRATAMENTOS	Produtividade		Ganho	MMG	Grão Ardido
	kg ha <sup>-1</sup>	sc ha <sup>-1</sup>	sc ha <sup>-1</sup>	gramas	(%)
Testemunha	4526,3 a	75 a	-	244,3 a	6,3 a
Priori Xtra (BD)/Belyan (C)	5569,4 a	93 a	17	268,7 a	7,2 a
Priori Xtra (BD)/Orkestra (C)	5149,5 a	86 a	10	258,1 a	7,7 a
Priori Xtra (BD)/Miravis Duo (C)	5812,2 a	97 a	21	268,5 a	7,1 a
Priori Xtra (BD)/Fox Xpro (C)	5771,4 a	96 a	21	253,1 a	9,3 a
Priori Xtra (BD)/Melyra (C)	5176,0 a	86 a	11	265,2 a	9,2 a
Priori Xtra (ABCD)	5667,9 a	94 a	19	256,8 a	8,9 a
<b>Coefficiente de Variação (%)</b>	<b>12,82</b>	<b>12,82</b>	-	<b>6,05</b>	<b>34,10</b>

\* Médias seguidas de mesma letra, na coluna, não diferem entre si pelo teste de Tukey a 5% de probabilidade.

# Resultados e Discussão



**Figura 2.** Controle de bipolares, Controle de turcicum, produtividade e grãos avariados em função de diferentes tratamentos para o controle de doenças na cultura do milho. Fundação Rio Verde, Lucas do Rio Verde – MT, 2023.

# Conclusão

**Com base nos resultados obtidos e nas condições em que foi conduzido este experimento concluiu-se que:**

- Os tratamentos com fungicidas, mostraram-se altamente eficazes no controle de Bipolaris e Helminthosporiose, resultando em menores severidades e maior produtividade em comparação com a testemunha.
- Os tratamentos não apresentaram fitotoxicidade, garantindo a segurança das plantas.
- A combinação de diferentes fungicidas pode proporcionar um controle mais robusto das doenças, contribuindo para uma melhoria significativa no rendimento das culturas. A similaridade na massa de mil grãos e a variação na porcentagem de grão ardido sugerem que a qualidade dos grãos não foi adversamente afetada pelos tratamentos.
- O uso estratégico de fungicidas em programas de aplicações, oferece um manejo eficaz de doenças na cultura do milho, resultando em aumentos substanciais de produtividade.



## Registros Fotográficos - 10 de Abril de 2024



**Testemunha**



**Testemunha**



## Registros Fotográficos - 10 de Abril de 2024



**Priori Xtra  
(BD)/Belyan (C)**



**Priori Xtra  
(BD)/Belyan (C)**



## Registros Fotográficos - 10 de Abril de 2024



**Priori Xtra (BD)  
Orkestra SC (C)**



**Priori Xtra (BD)  
Orkestra SC (C)**



## Registros Fotográficos - 10 de Abril de 2024



**Priori Xtra (BD)  
Miravis Duo (C)**



**Priori Xtra (BD)  
Miravis Duo (C)**



## Registros Fotográficos - 10 de Abril de 2024



**Priori Xtra (BD)  
Fox Xpro (C)**



**Priori Xtra (BD)  
Fox Xpro (C)**



## Registros Fotográficos - 10 de Abril de 2024



**Priori Xtra (BD)  
Melyra (C)**



**Priori Xtra (BD)  
Melyra (C)**



## Registros Fotográficos - 10 de Abril de 2024



**Priori Xtra (ABCD)**



**Priori Xtra (ABCD)**



## Registros Fotográficos - 17 de Abril de 2024



**Testemunha**



**Testemunha**



## Registros Fotográficos - 17 de Abril de 2024



**Priori Xtra  
(BD)/Belyan (C)**



**Priori Xtra  
(BD)/Belyan (C)**



## Registros Fotográficos - 17 de Abril de 2024



**Priori Xtra (BD)  
Orkestra SC (C)**



**Priori Xtra (BD)  
Orkestra SC (C)**



## Registros Fotográficos - 17 de Abril de 2024



**Priori Xtra (BD)**  
**Miravis Duo (C)**



**Priori Xtra (BD)**  
**Miravis Duo (C)**



## Registros Fotográficos - 17 de Abril de 2024



**Priori Xtra (BD)  
Fox Xpro (C)**



**Priori Xtra (BD)  
Fox Xpro (C)**



## Registros Fotográficos - 17 de Abril de 2024



**Priori Xtra (BD)  
Melyra (C)**



**Priori Xtra (BD)  
Melyra (C)**



## Registros Fotográficos - 17 de Abril de 2024



**Priori Xtra (ABCD)**



**Priori Xtra (ABCD)**



## Registros Fotográficos - 24 de Abril de 2024



**Testemunha**



**Testemunha**



**Testemunha**



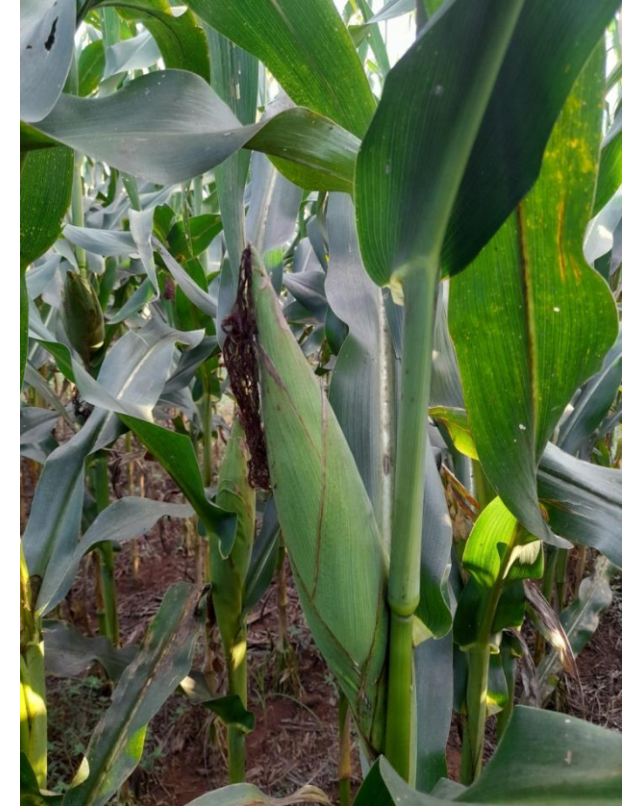
## Registros Fotográficos - 24 de Abril de 2024



**Priori Xtra  
(BD)/Belyan (C)**



**Priori Xtra  
(BD)/Belyan (C)**



**Priori Xtra  
(BD)/Belyan (C)**



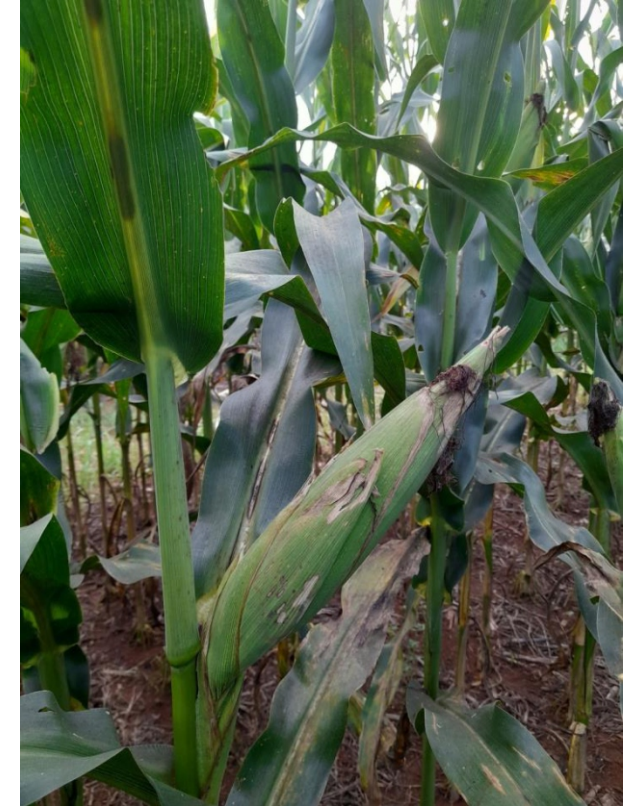
## Registros Fotográficos - 24 de Abril de 2024



**Priori Xtra (BD)  
Orkestra SC (C)**



**Priori Xtra (BD)  
Orkestra SC (C)**



**Priori Xtra (BD)  
Orkestra SC (C)**



## Registros Fotográficos - 24 de Abril de 2024



**Priori Xtra (BD)  
Miravis Duo (C)**



**Priori Xtra (BD)  
Miravis Duo (C)**



**Priori Xtra (BD)  
Miravis Duo (C)**



## Registros Fotográficos - 24 de Abril de 2024



**Priori Xtra (BD)  
Fox Xpro (C)**



**Priori Xtra (BD)  
Fox Xpro (C)**



**Priori Xtra (BD)  
Fox Xpro (C)**



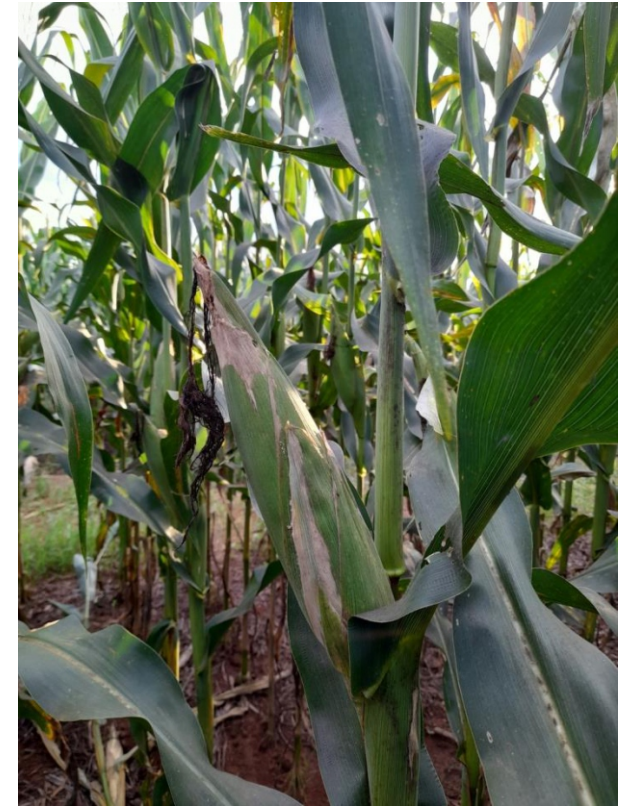
## Registros Fotográficos - 24 de Abril de 2024



**Priori Xtra (BD)  
Melyra (C)**



**Priori Xtra (BD)  
Melyra (C)**



**Priori Xtra (BD)  
Melyra (C)**



## Registros Fotográficos - 24 de Abril de 2024



**Priori Xtra (ABCD)**



**Priori Xtra (ABCD)**



**Priori Xtra (ABCD)**



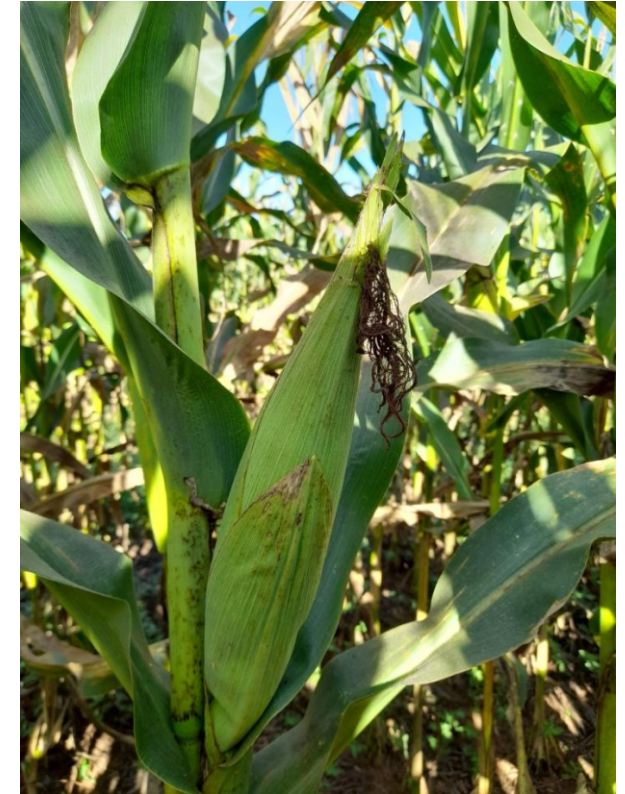
## Registros Fotográficos - 01 de Maio de 2024



**Testemunha**



**Testemunha**



**Testemunha**



## Registros Fotográficos - 01 de Maio de 2024



**Priori Xtra  
(BD)/Belyan (C)**



**Priori Xtra  
(BD)/Belyan (C)**



**Priori Xtra  
(BD)/Belyan (C)**



## Registros Fotográficos - 01 de Maio de 2024



**Priori Xtra (BD)  
Orkestra SC (C)**



**Priori Xtra (BD)  
Orkestra SC (C)**



**Priori Xtra (BD)  
Orkestra SC (C)**



## Registros Fotográficos - 01 de Maio de 2024



**Priori Xtra (BD)  
Miravis Duo (C)**



**Priori Xtra (BD)  
Miravis Duo (C)**



**Priori Xtra (BD)  
Miravis Duo (C)**



## Registros Fotográficos - 01 de Maio de 2024



**Priori Xtra (BD)  
Fox Xpro (C)**



**Priori Xtra (BD)  
Fox Xpro (C)**



**Priori Xtra (BD)  
Fox Xpro (C)**



## Registros Fotográficos - 01 de Maio de 2024



**Priori Xtra (BD)  
Melyra (C)**



**Priori Xtra (BD)  
Melyra (C)**



**Priori Xtra (BD)  
Melyra (C)**



## Registros Fotográficos - 01 de Maio de 2024



**Priori Xtra (ABCD)**



**Priori Xtra (ABCD)**



**Priori Xtra (ABCD)**



## Registros Fotográficos - 08 de Maio de 2024



**Testemunha**



**Testemunha**



**Testemunha**



## Registros Fotográficos - 08 de Maio de 2024



**Priori Xtra (BD)  
Belyan (C)**



**Priori Xtra (BD)  
Belyan (C)**



**Priori Xtra (BD)  
Belyan (C)**



## Registros Fotográficos - 08 de Maio de 2024



**Priori Xtra (BD)  
Orkestra (C)**



**Priori Xtra (BD)  
Orkestra (C)**



**Priori Xtra (BD)  
Orkestra (C)**



## Registros Fotográficos - 08 de Maio de 2024



**Priori Xtra (BD)  
Miravis Duo (C)**



**Priori Xtra (BD)  
Miravis Duo (C)**



**Priori Xtra (BD)  
Miravis Duo (C)**



## Registros Fotográficos - 08 de Maio de 2024



**Priori Xtra (BD)  
Fox Xpro (C)**



**Priori Xtra (BD)  
Fox Xpro (C)**



**Priori Xtra (BD)  
Fox Xpro (C)**



## Registros Fotográficos - 08 de Maio de 2024



**Priori Xtra (BD)  
Melyra (C)**



**Priori Xtra (BD)  
Melyra (C)**



**Priori Xtra (BD)  
Melyra (C)**



## Registros Fotográficos - 08 de Maio de 2024



**Priori Xtra (ABCD)**



**Priori Xtra (ABCD)**



**Priori Xtra (ABCD)**





# FUNDAÇÃO RIO VERDE

**Luana Maria de Rossi Belufi**

Engenheira Agrônoma, Mestre.  
Coordenadora de Pesquisa Fundação Rio Verde.  
E-mail: [luana@fundacaorioverde.com.br](mailto:luana@fundacaorioverde.com.br)

**Fabio Kempim Pittelkow**

Engenheiro Agrônomo, Doutor.  
Diretor de Pesquisa Fundação Rio Verde  
E-mail: [fabio@fundacaorioverde.com.br](mailto:fabio@fundacaorioverde.com.br)

**Eliane Poltronieri dos Santos**

Engenheira Agrônoma  
Assistente de Pesquisa-Fundação Rio Verde

**Kamily Gabrieli Stankowitz Pereira**

Engenheira Agrônoma  
Assistente de Pesquisa - Fundação Rio Verde

**Isabela Ulsenheimer**

Engenheira Agrônoma, Mestre  
Assistente de Pesquisa - Fundação Rio Verde

**Rudinei Poli**

Técnico Agrícola  
Assistente de Pesquisa - Fundação Rio Verde