

Competição de Cultivares de Algodão



S a f r a 2 0 2 3 / 2 4



FUNDAÇÃO
RIO VERDE

- ✓ 18 Cultivares de Algodão
- ✓ 02 Épocas de Semeadura

Dados do Ensaio

Data de Semeio da Primeira Época: 17/01/2024

Data de Semeio da Segunda Época: 07/02/2024

Espaçamento Entre Linhas: 0,90 metros

Manejo de Fertilidade

Sulco de Semeio: 242,0 kg ha⁻¹ de MAP

Estádio V2: 200,0 kg ha⁻¹ de Sulfato de Amônia + 100,0 kg ha⁻¹ de KCL

Estádio B1: 200,0 kg ha⁻¹ de Ureia

Estádio F1: 200,0 kg ha⁻¹ de Sulfato de Amônia + 100,0 kg ha⁻¹ de KCL

Totalizando: 200,0 kg ha⁻¹ de N

126,0 kg ha⁻¹ de P₂O₅

120,0 kg ha⁻¹ de K₂O

88,0 kg ha⁻¹ de S

Manejo de Fungicidas

O manejo com fungicidas foi realizado com nove aplicações, e se iniciou aos 12 dias após a semeadura, com aplicações espaçadas em 15 dias, com a seguinte sequência: Piori (0,2 L ha⁻¹), Piori Top (0,4 L ha⁻¹), Mertin (0,6 L ha⁻¹), Fox Xpro (0,5 L ha⁻¹), Mertin (0,6 L ha⁻¹), Fox Xpro (0,5 L ha⁻¹), Score + Bravonil (0,3 e 1,0 L ha⁻¹), Score + Bravonil (0,3 e 1,0 L ha⁻¹) e Score (0,3 L ha⁻¹)

Empresas e Marcas Participantes



Tropical Melhoramento & Genética



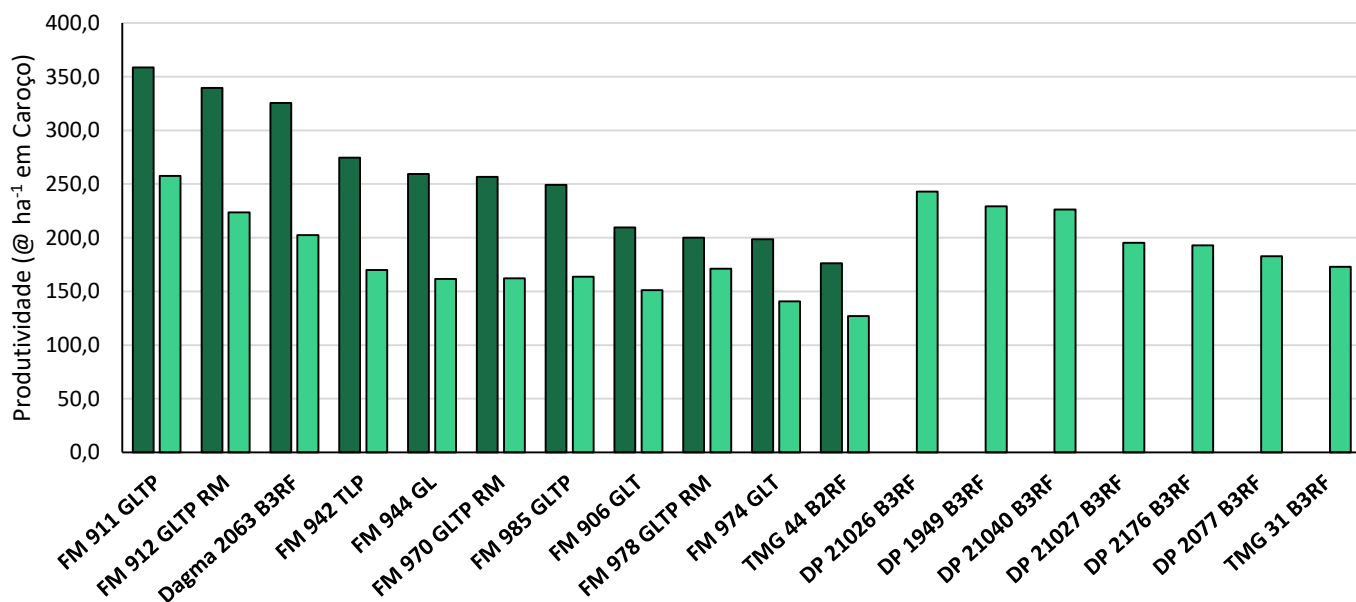
AGRO AMAZÔNIA

Disclaimer: As informações contidas neste material, incluindo as datas de semeadura (épocas) e os manejos adotados nos ensaios, não necessariamente representam as recomendações oficiais das empresas participantes. Cada empresa possui orientações específicas para o manejo de seus cultivares, e os resultados aqui apresentados são específicos para as condições experimentais deste estudo. Recomendamos que os produtores consultem as diretrizes fornecidas pelos desenvolvedores e detentores dos cultivares para orientações adequadas ao manejo de cada produto.

Produtividade

Empresa	Cultivar	Produtividade - 1ª Época (17/01/2024)		Produtividade - 2ª Época (07/02/2024)	
		@ ha ⁻¹ em Caroço	@ ha ⁻¹ em Fibras	@ ha ⁻¹ em Caroço	@ ha ⁻¹ em Fibras
Basf	FM 911 GLTP	358,8	138,5	257,7	101,8
Basf	FM 912 GLTP RM	339,6	135,1	223,6	88,3
Agro Amazônia	Dagma 2063 B3RF	325,5	149,9	202,3	92,5
Basf	FM 942 TLP	274,5	116,5	169,9	75,1
Basf	FM 944 GL	259,3	101,0	161,6	64,6
Basf	FM 970 GLTP RM	256,7	103,2	162,1	64,7
Basf	FM 985 GLTP	249,1	97,3	163,7	66,8
Basf	FM 906 GLT	209,7	83,1	151,2	59,9
Basf	FM 978 GLTP RM	200,0	85,9	171,1	75,8
Basf	FM 974 GLT	198,6	88,4	140,7	64,7
TMG	TMG 44 B2RF	176,2	72,1	126,9	53,5
Bayer	DP 21026 B3RF	-	-	243,1	99,2
Bayer	DP 1949 B3RF	-	-	229,4	100,5
Bayer	DP 21040 B3RF	-	-	226,4	84,2
Bayer	DP 21027 B3RF	-	-	195,4	77,6
Bayer	DP 2176 B3RF	-	-	192,8	77,6
Bayer	DP 2077 B3RF	-	-	182,9	81,6
TMG	TMG 31 B3RF	-	-	172,9	72,9
Média		258,9	106,5	187,4	77,9

■ Produtividade - 1ª Época (17/01/2024) ■ Produtividade - 2ª Época (07/02/2024)



Dados 1ª Época (17/01/2024)

Empresa	Cultivar	Pix	AP	POPI	POPF	Nós Reprodutivos	Nós Vegetativos	Nós Totais	Capulhos	Capulhos	Produtividade em Caroço		Rendimento	Produtividade em Fibras	
		mL ha ⁻¹	m pl ⁻¹	pl ha ⁻¹		quantidade pl ⁻¹				gramas capulho ⁻¹	kg ha ⁻¹	@ ha ⁻¹	%	kg ha ⁻¹	@ ha ⁻¹
Agro Amazônia	Dagma 2063 B3RF	650	108,5	98.611	90.625	15,7	12,5	28,2	29,1	4,70	4.882,0	325,5	46,1	2.249,2	149,9
Basf	FM 906 GLT	1.100	110,6	102.083	94.792	8,4	17,8	26,2	10,1	5,88	3.145,9	209,7	39,6	1.246,9	83,1
Basf	FM 911 GLTP	900	108,9	100.000	92.709	12,7	13,8	26,5	17,7	5,73	5.381,9	358,8	38,6	2.077,8	138,5
Basf	FM 912 GLTP RM	650	119,1	112.500	105.556	12,7	12,8	25,5	20,1	5,84	5.093,8	339,6	39,8	2.026,8	135,1
Basf	FM 942 TLP	600	111,9	101.389	94.097	16,0	14,6	30,6	26,5	4,02	4.118,1	274,5	42,5	1.747,4	116,5
Basf	FM 944 GL	800	124,0	102.778	95.139	11,2	17,8	29,0	19,4	4,96	3.888,9	259,3	38,9	1.514,7	101,0
Basf	FM 970 GLTP RM	800	131,9	99.306	90.278	13,1	15,9	29,0	17,4	4,32	3.850,7	256,7	40,2	1.547,5	103,2
Basf	FM 974 GLT	1.200	133,3	100.694	93.056	8,8	18,9	27,7	11,6	4,54	2.979,2	198,6	44,5	1.326,0	88,4
Basf	FM 978 GLTP RM	950	131,8	102.778	94.445	14,9	14,2	29,1	24,5	4,35	3.000,0	200,0	42,9	1.287,9	85,9
Basf	FM 985 GLTP	850	139,3	103.472	95.486	13,5	16,6	30,1	18,8	3,84	3.736,1	249,1	39,0	1.459,8	97,3
TMG	TMG 44 B2RF	700	132,8	113.889	106.597	9,2	18,9	28,1	13,8	4,00	2.642,4	176,2	40,9	1.081,2	72,1
Média		836	122,9	103.409	95.707	12,4	15,8	28,2	19,0	4,74	3.883,5	258,9	41,2	1.596,8	106,5

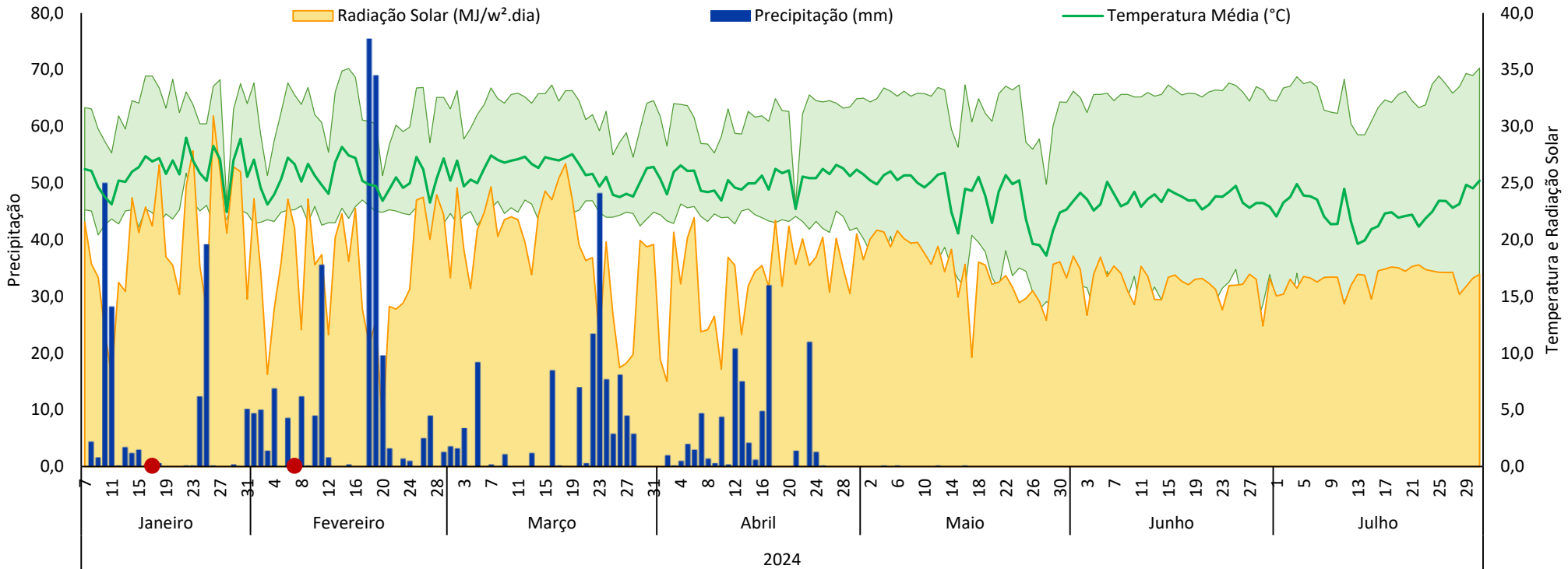
AP = Altura de plantas; POPI = População inicial; POPF = População final.

Dados 2ª Época (07/02/2024)

Empresa	Cultivar	Pix	AP	POPI	POPF	Nós Reprodutivos	Nós Vegetativos	Nós Totais	Capulhos	Capulhos	Produtividade em Caroço		Rendimento	Produtividade em Fibra	
		mL ha ⁻¹	m pl ⁻¹	pl ha ⁻¹		num pl ⁻¹				gramas capulho ⁻¹	kg ha ⁻¹	@ ha ⁻¹	%	kg ha ⁻¹	@ ha ⁻¹
Agro Amazônia	Dagma 2063 B3RF	1.350	108,5	104.167	103.472	8,4	16,2	24,6	11,3	3,56	3.034,7	202,3	45,7	1.387,1	92,5
Basf	FM 906 GLT	850	118,9	105.556	102.431	4,4	17,9	22,3	5,5	4,25	2.267,4	151,2	39,7	898,5	59,9
Basf	FM 911 GLTP	600	126,8	104.167	102.083	6,7	16,7	23,4	7,5	5,27	3.864,6	257,7	39,5	1.527,5	101,8
Basf	FM 912 GLTP RM	1.150	118,7	116.667	109.028	6,8	14,8	21,6	9,0	5,58	3.354,2	223,6	39,4	1.323,7	88,3
Basf	FM 942 TLP	750	124,3	106.944	101.736	8,5	17,9	26,4	10,7	3,86	2.548,6	169,9	44,2	1.126,4	75,1
Basf	FM 944 GL	1.550	124,8	108.333	102.778	6,1	17,9	24,0	7,5	4,36	2.423,6	161,6	40,0	968,5	64,6
Basf	FM 970 GLTP RM	2.050	121,7	107.639	101.736	4,8	18,5	23,3	5,8	3,55	2.430,6	162,1	39,9	970,3	64,7
Basf	FM 974 GLT	750	134,3	106.250	101.389	5,7	18,7	24,4	6,9	3,98	2.111,1	140,7	46,0	970,7	64,7
Basf	FM 978 GLTP RM	1.250	129,3	101.389	100.347	7,0	16,2	23,2	8,4	3,50	2.566,0	171,1	44,2	1.136,2	75,8
Basf	FM 985 GLTP	1.250	119,4	102.778	101.389	7,5	17,7	25,2	9,8	4,14	2.454,9	163,7	40,9	1.002,5	66,8
Bayer	DP 1949 B3RF	900	124,6	102.083	100.694	9,6	14,7	24,3	12,2	3,48	3.441,0	229,4	43,9	1.508,1	100,5
Bayer	DP 2077 B3RF	950	129,8	103.472	101.389	9,2	14,1	23,3	12,0	3,53	2.743,1	182,9	44,6	1.224,4	81,6
Bayer	DP 21026 B3RF	1.300	125,5	107.639	103.125	7,1	18,9	26,0	8,3	4,87	3.645,9	243,1	40,9	1.488,3	99,2
Bayer	DP 21027 B3RF	1.450	123,8	104.861	101.042	7,6	18,0	25,6	9,2	4,91	2.930,6	195,4	39,7	1.163,1	77,6
Bayer	DP 21040 B3RF	1.450	123,8	119.444	109.028	7,2	18,5	25,7	9,3	4,45	3.395,8	226,4	37,2	1.262,6	84,2
Bayer	DP 2176 B3RF	1.500	121,3	106.944	103.125	6,7	17,4	24,1	8,3	5,19	2.892,4	192,8	40,3	1.164,6	77,6
TMG	TMG 31 B3RF	1.250	123,3	103.472	101.042	6,9	16,6	23,5	8,4	3,66	2.593,8	172,9	42,1	1.093,4	72,9
TMG	TMG 44 B2RF	950	126,8	118.056	109.722	5,1	18,7	23,8	5,9	3,92	1.902,8	126,9	42,2	801,9	53,5
Média		1.183	123,6	107.215	103.086	7,0	17,2	24,2	8,7	4,23	2.811,2	187,4	41,7	1.167,7	77,9

AP = Altura de plantas; POPI = População inicial; POPF = População final.

Dados Climáticos

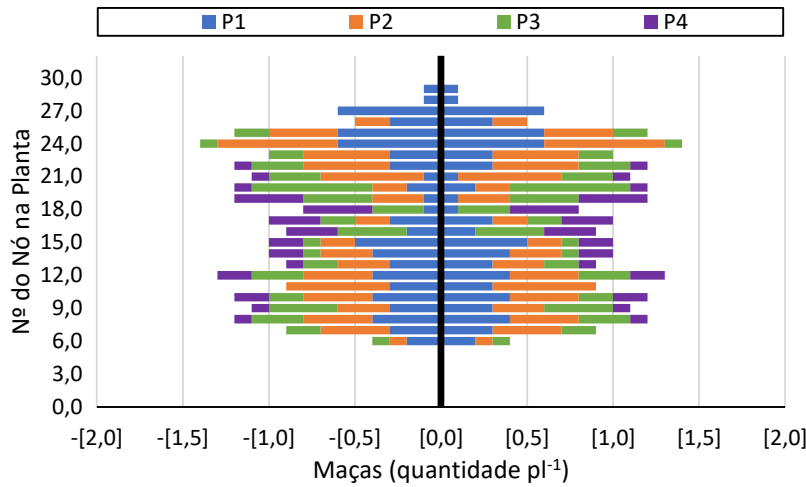


Dados climáticos ocorridos durante a condução dos ensaios de competição de cultivares de soja, com acumulado de 782,4 mm para a semeadura da primeira época (17/01/2024) e de 636,2 mm para a semeadura da segunda época (07/02/2024). ● = Datas de semeadura. Fundação Rio Verde, 2024.

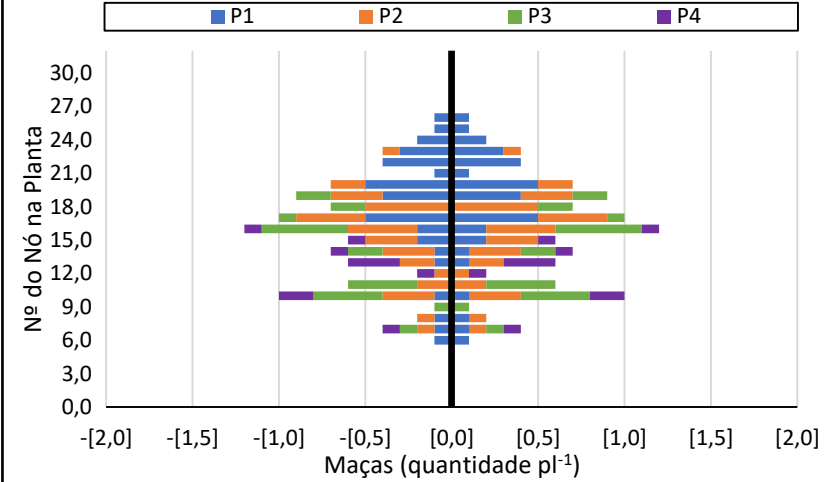
Distribuição de Posições

Dagma 2063 B3RF
Agro Amazônia

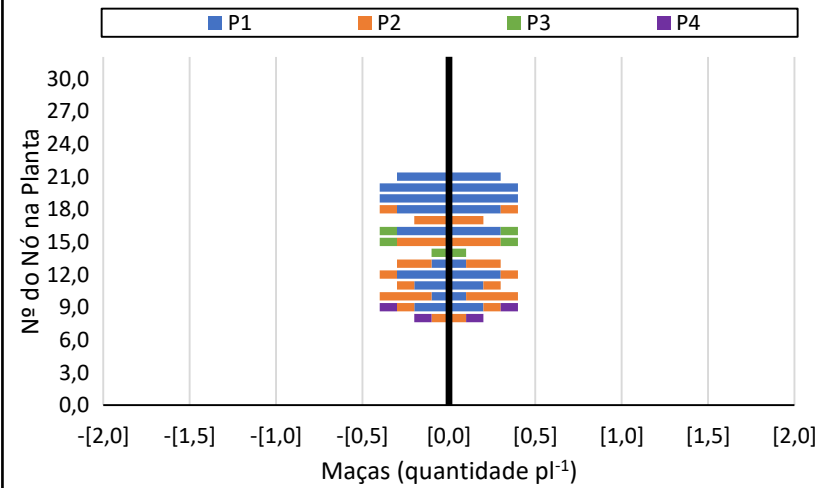
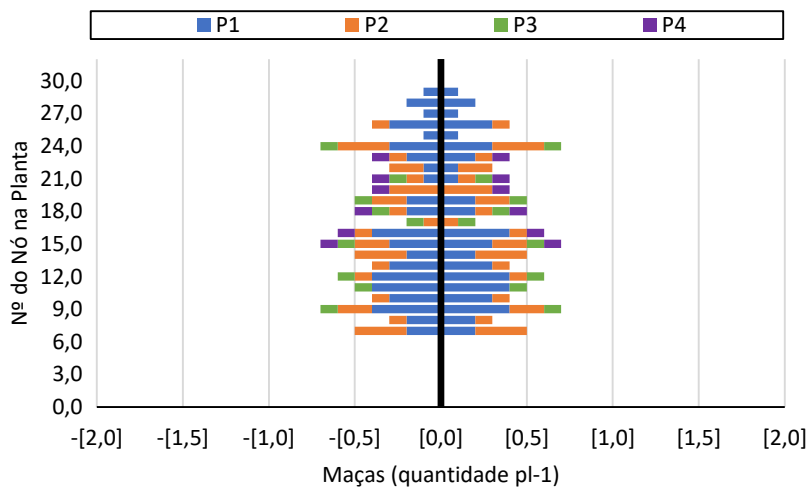
1ª Época (17/01/2024)



2ª Época (07/02/2024)



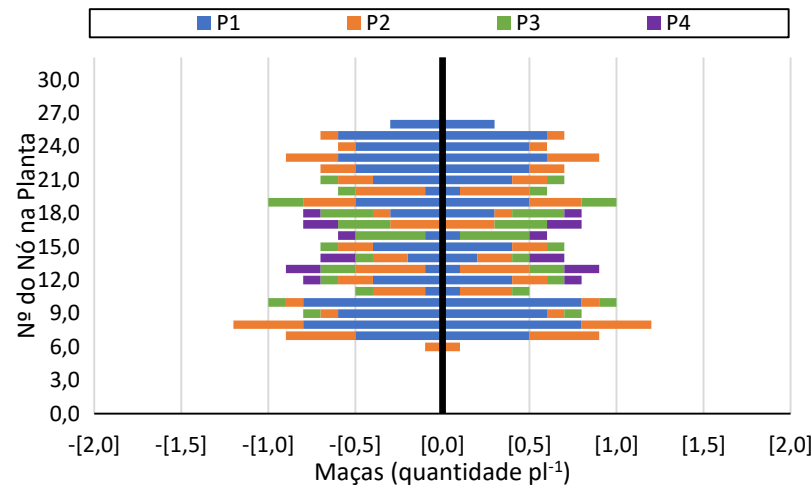
FM 906 GLT
Basf



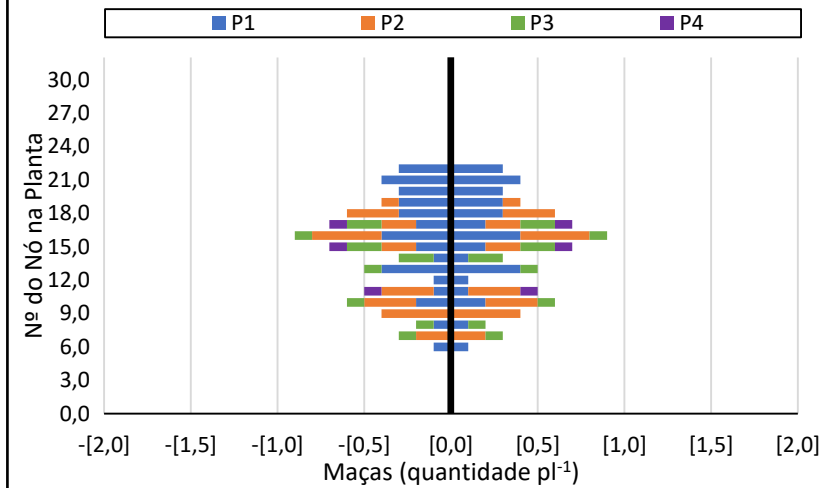
Distribuição de Posições

FM 911 GLTP
BASF

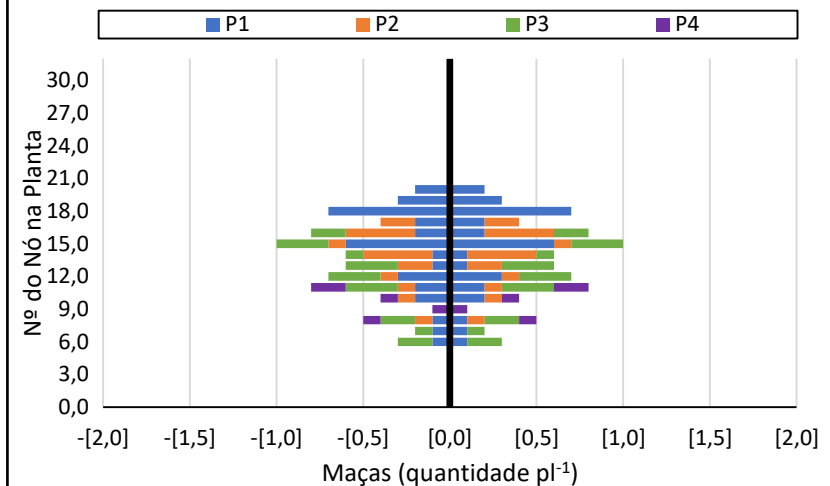
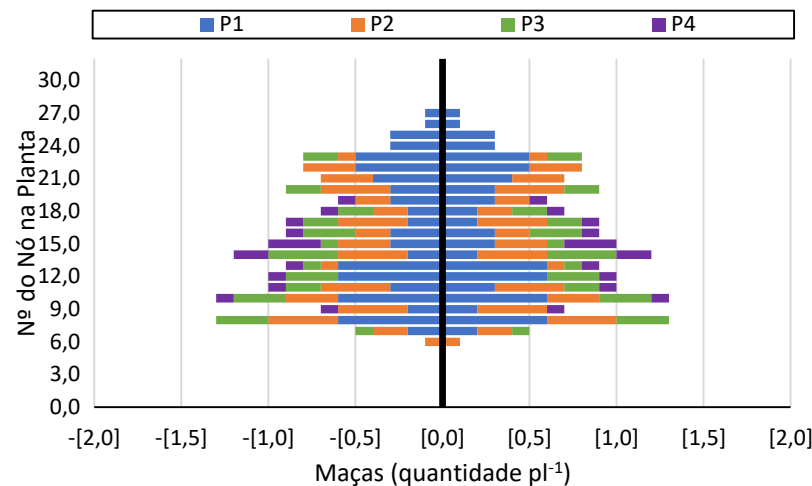
1ª Época (17/01/2024)



2ª Época (07/02/2024)



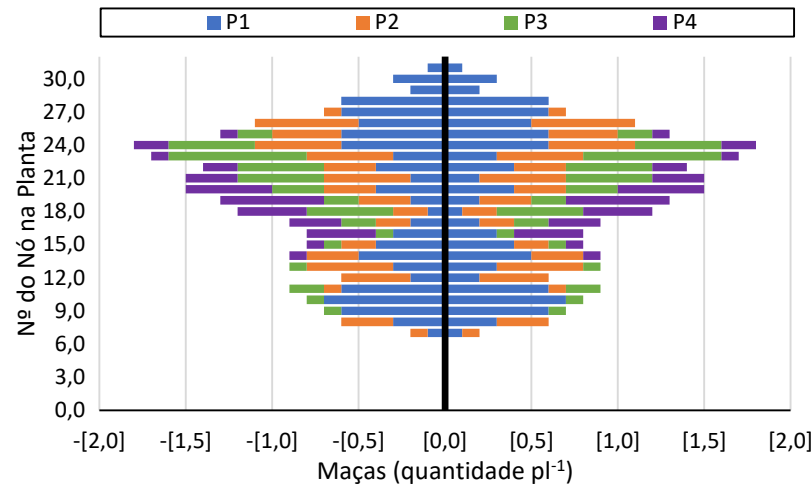
FM 912 GLTP RM
BASF



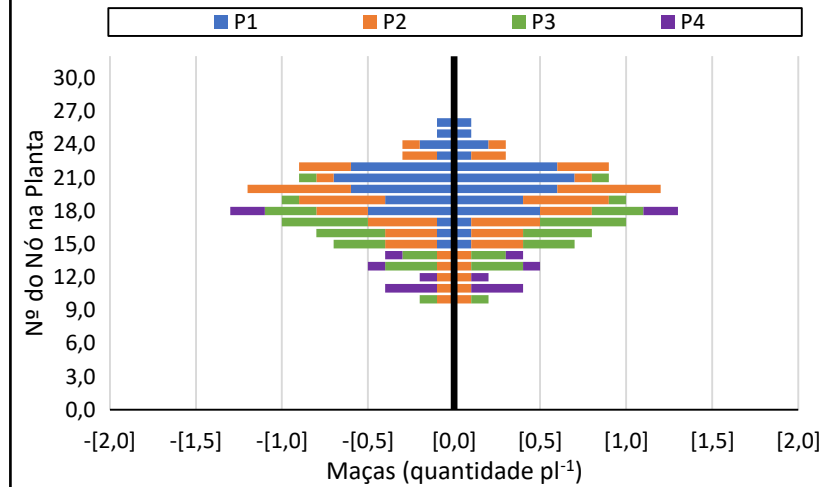
Distribuição de Posições

FM 942 TLP
Basf

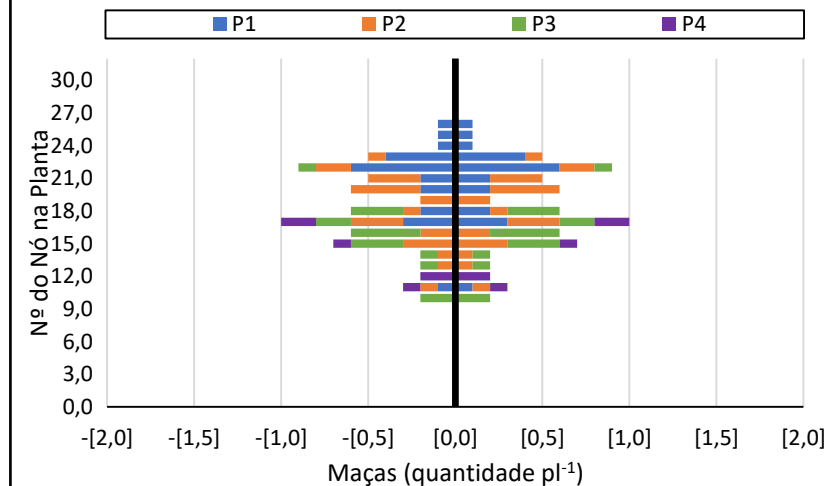
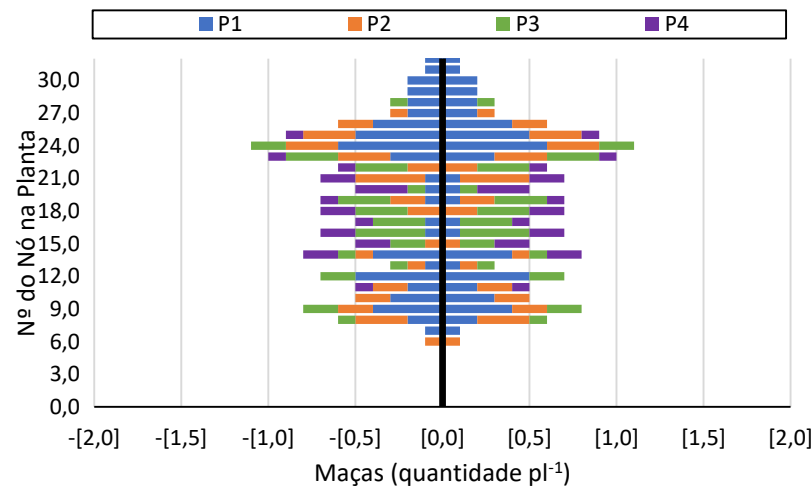
1ª Época (17/01/2024)



2ª Época (07/02/2024)



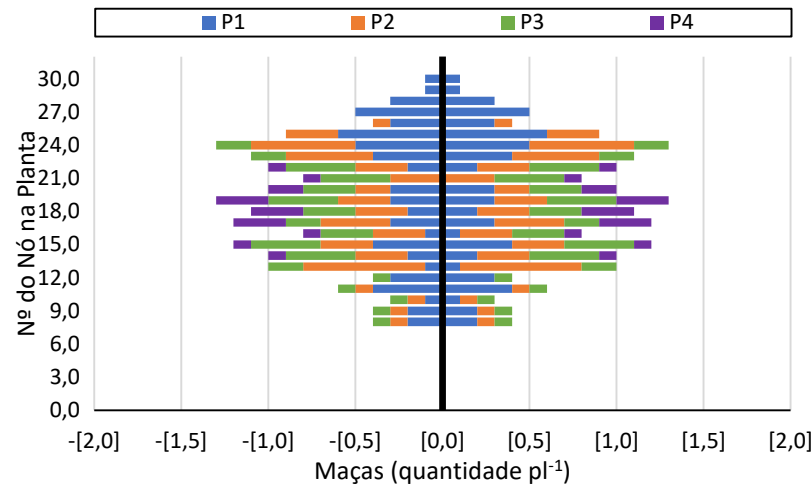
FM 944 GL
Basf



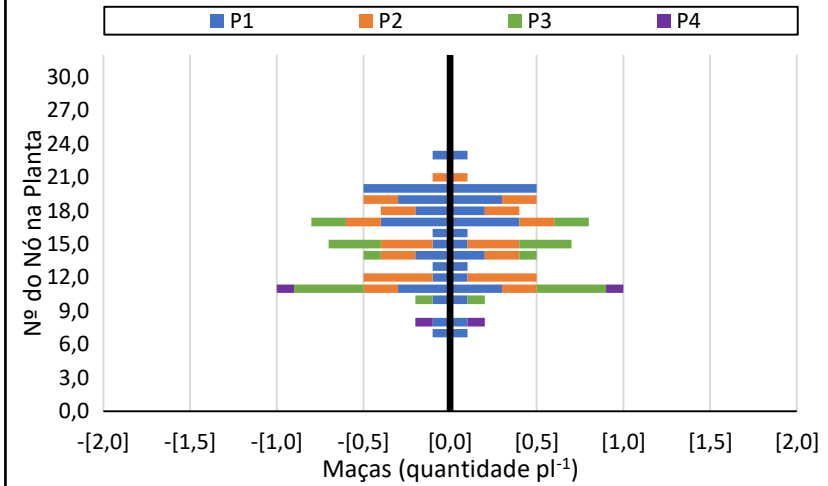
Distribuição de Posições

FM 970 GLTP RM
Basf

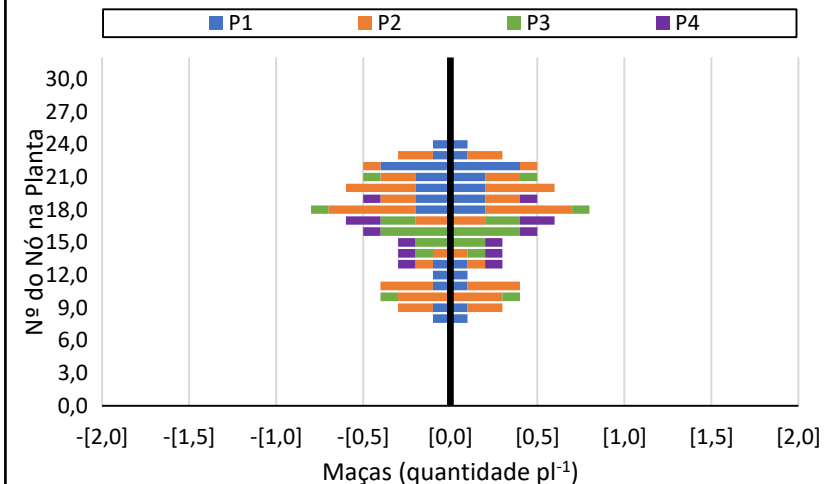
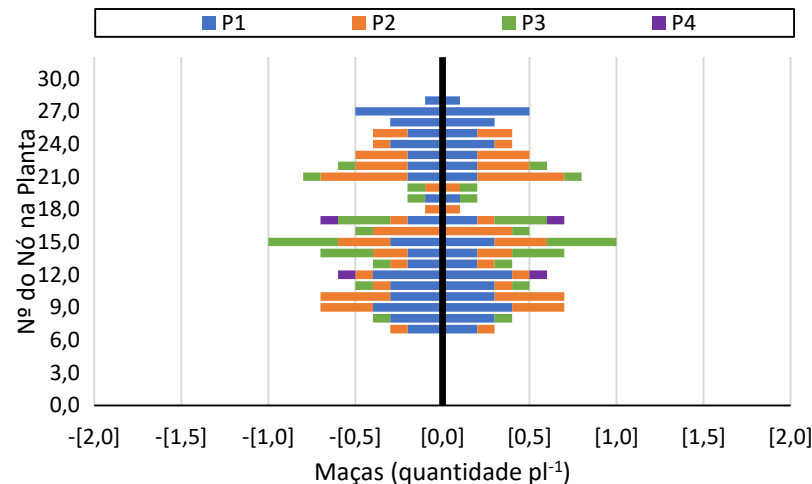
1ª Época (17/01/2024)



2ª Época (07/02/2024)



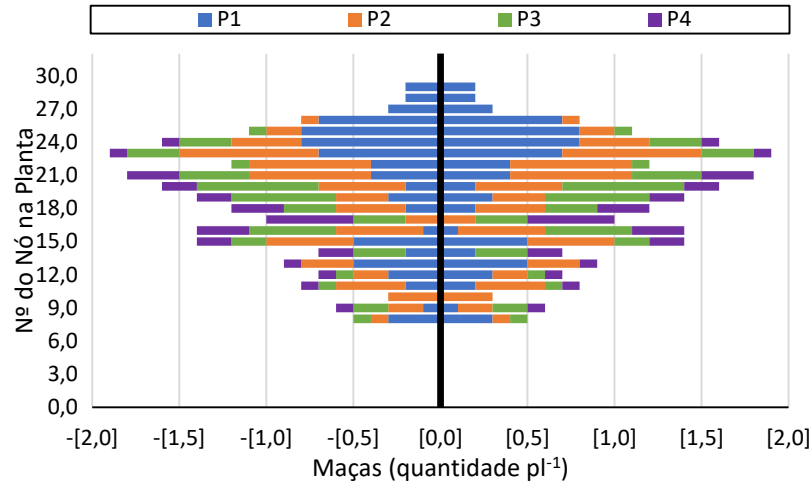
FM 974 GLT
Basf



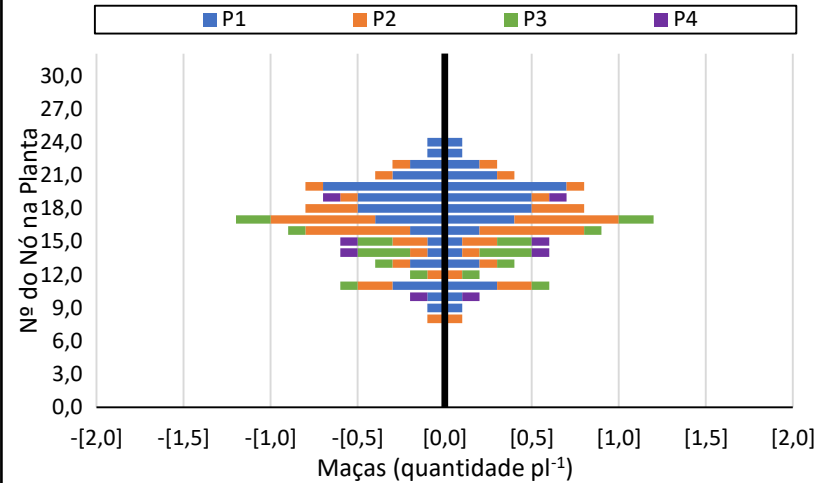
Distribuição de Posições

FM 978 GLTP RM
BASF

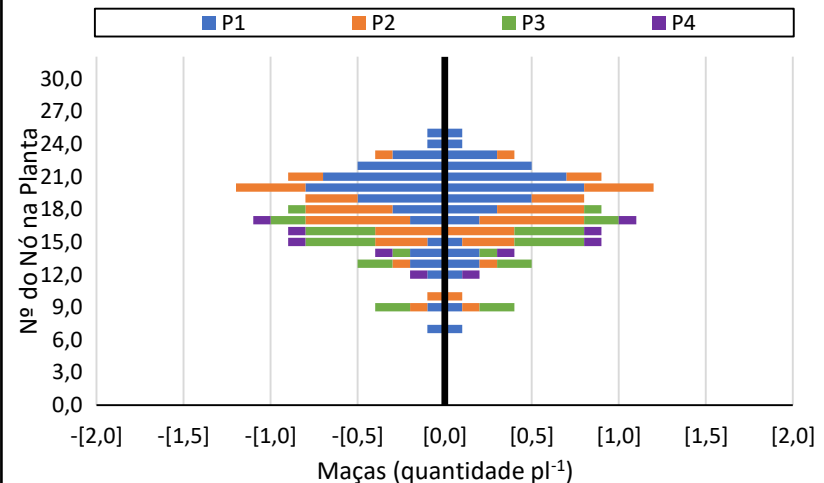
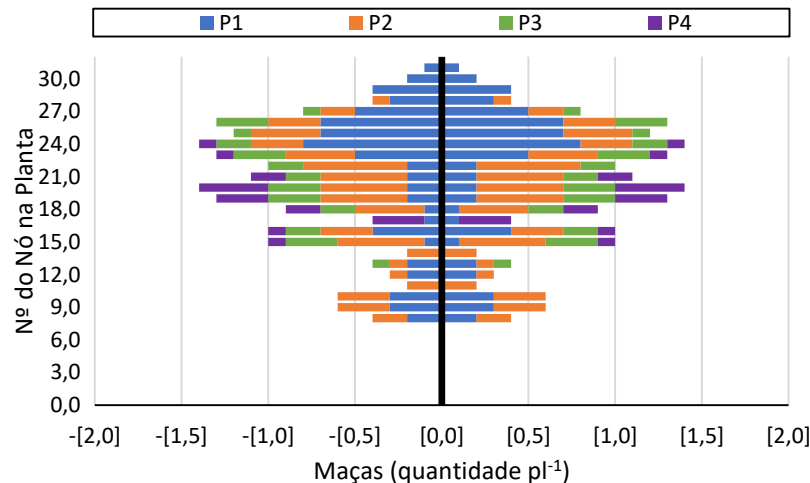
1ª Época (17/01/2024)



2ª Época (07/02/2024)



FM 985 GLTP
BASF

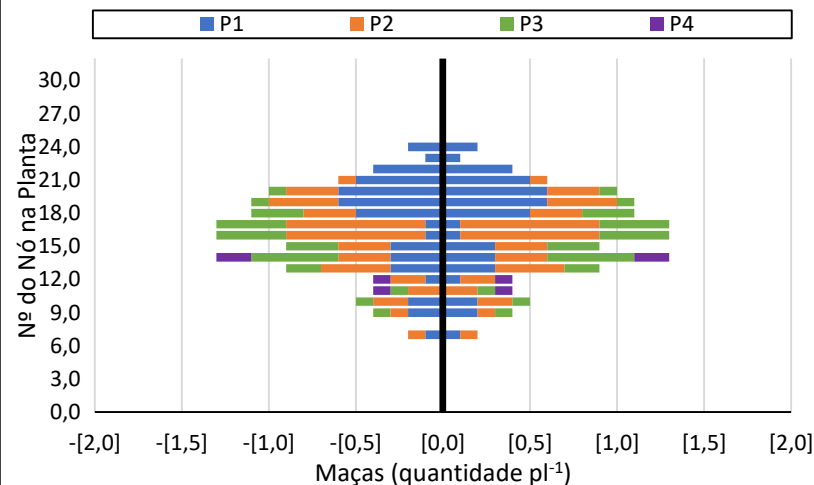


Distribuição de Posições

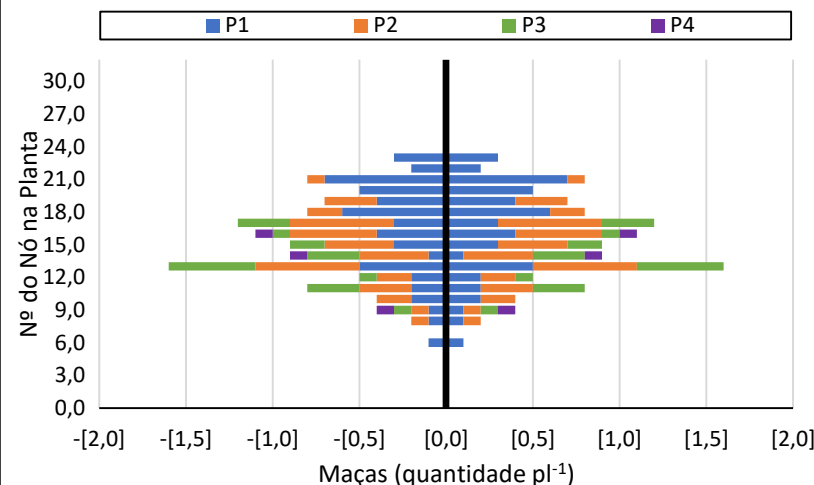
1ª Época (17/01/2024)

2ª Época (07/02/2024)

DP 1949 B3RF
Bayer



DP 2077 B3RF
Bayer

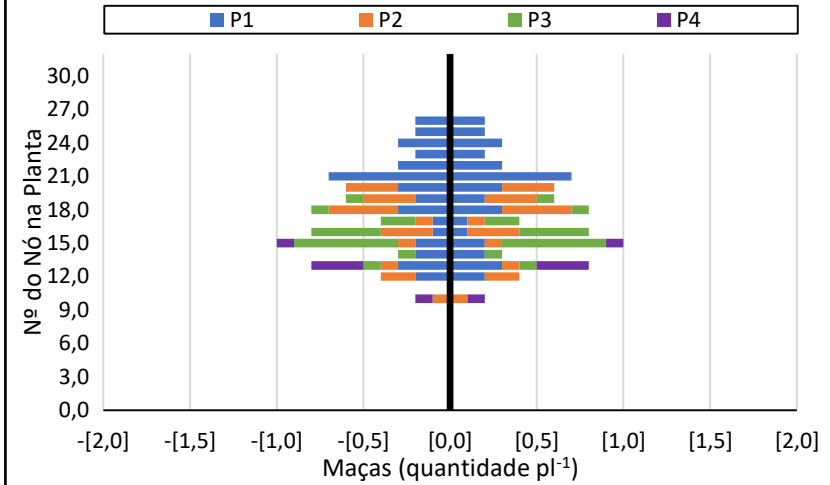


Distribuição de Posições

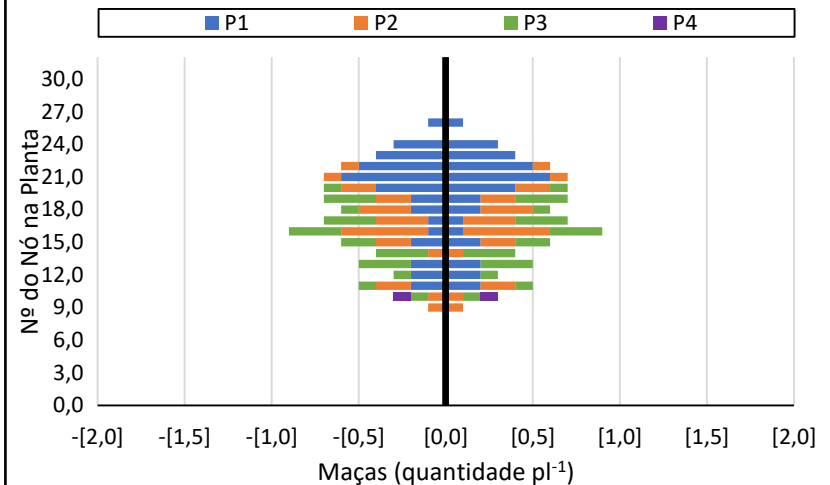
1ª Época (17/01/2024)

DP 21026 B3RF
Bayer

2ª Época (07/02/2024)



DP 21027 B3RF
Bayer

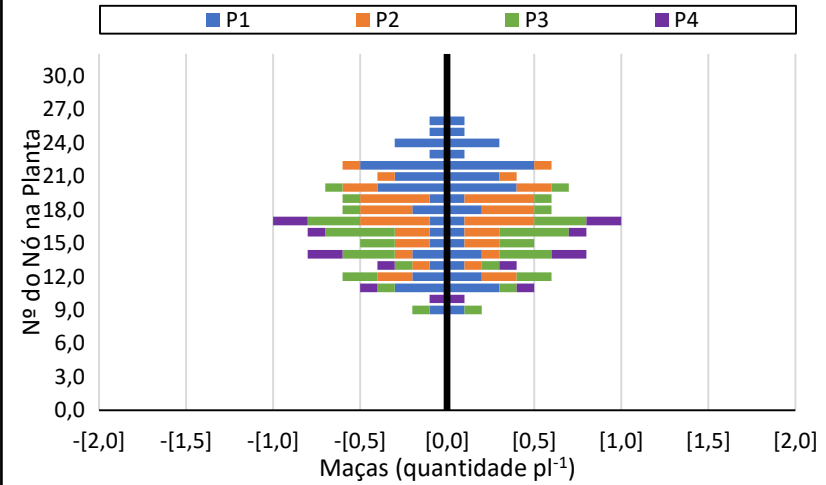


Distribuição de Posições

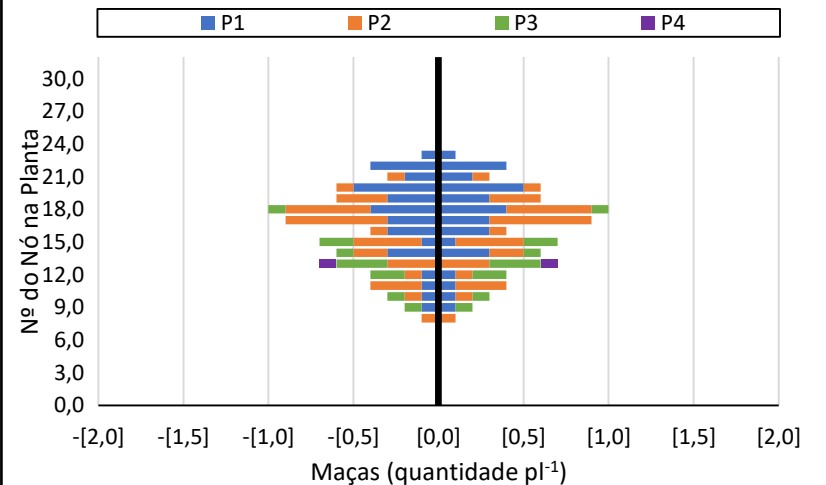
1ª Época (17/01/2024)

2ª Época (07/02/2024)

DP 21040 B3RF
Bayer



DP 2176 B3RF
Bayer

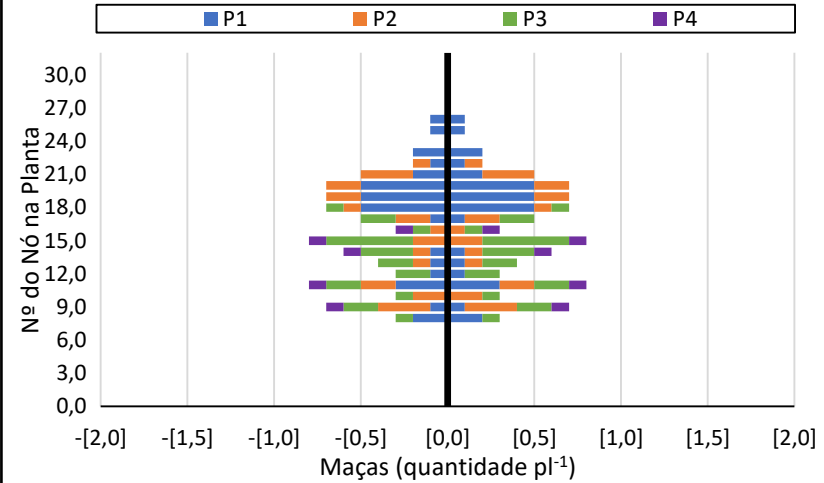


Distribuição de Posições

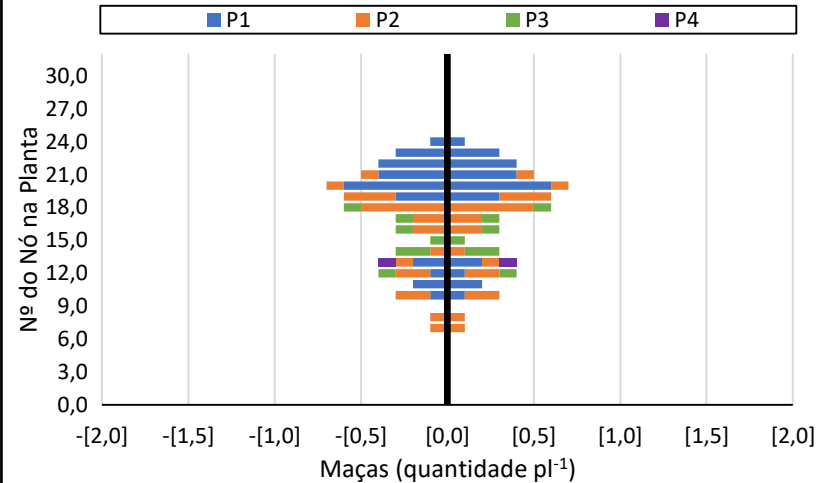
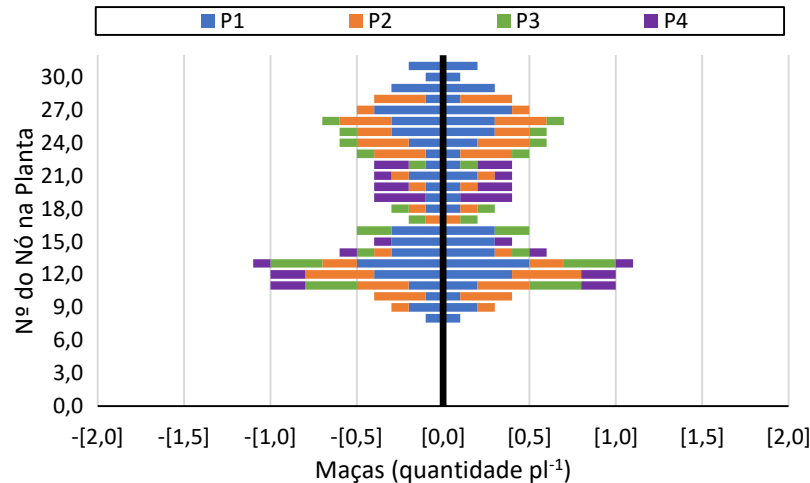
1ª Época (17/01/2024)

2ª Época (07/02/2024)

TMG 31 B3RF
TMG



TMG 44 B2RF
TMG





**FUNDAÇÃO
RIO VERDE**



**Competição de
Cultivares de
Algodão**

Safra 2023/24

**FUNDAÇÃO DE PESQUISA E DESENVOLVIMENTO
TECNOLÓGICO RIO VERDE**

CNPJ: 24.978.041/0001-15 – Insc. Est. 13.180.363-8

Rodovia da Mudança (MT-449) – Km 08 – CEP: 78.460-417

Caixa Postal 159 – Lucas do Rio Verde – MT Telefone: (65) 9 9995-7407 www.fundacaorioverde.com.br

– rodrigopengo@fundacaorioverde.com.br

Credenciada no MAPA pela Portaria 39 de 15/03/2004 e pela Portaria 10 de 11/08/2020 via
Superintendência Federal no Estado de Mato Grosso.