

# Competição de Cultivares de Algodão

Safra  
2024 / 25



- ✓ 22 Cultivares de Algodão
- ✓ 02 Épocas de Semeadura

## Dados do Ensaio

**Data de Semeio da Primeira Época: 13/01/2025**

**Data de Semeio da Segunda Época: 31/01/2025**

**Espaçamento Entre Linhas: 0,90 metros**

## Manejo de Fertilidade

**Sulco de Semeio: 250,0 kg ha<sup>-1</sup> de MAP + 20,0 kg ha<sup>-1</sup> de Ulexita**

**Estádio V2 (15 dias): 200,0 kg ha<sup>-1</sup> de Sulfato de Amônia + 100,0 kg ha<sup>-1</sup> de KCL**

**Estádio V6 (30 dias): 300,0 kg ha<sup>-1</sup> de Sulfato de Amônia + 100,0 kg ha<sup>-1</sup> de KCL**

**Estádio B3 (45 dias): 300,0 kg ha<sup>-1</sup> de 20-00-20**

**Estádio F1 (60 dias): 100,0 kg ha<sup>-1</sup> de Ureia**

**Totalizando: 238,5 kg ha<sup>-1</sup> de N**

**130,0 kg ha<sup>-1</sup> de P<sub>2</sub>O<sub>5</sub>**

**180,0 kg ha<sup>-1</sup> de K<sub>2</sub>O**

**137,0 kg ha<sup>-1</sup> de S**

**2,0 kg ha<sup>-1</sup> de B**

## Manejo de Fungicidas

O manejo com fungicidas foi realizado com nove aplicações, e se iniciou aos 12 dias após a semeadura, com aplicações espaçadas em 15 dias, com a seguinte sequência: **Priori (0,2 L ha<sup>-1</sup>), Priori Top (0,4 L ha<sup>-1</sup>), Fox Xpro + Unizeb Gold (0,5 L ha<sup>-1</sup> e 1,5 kg ha<sup>-1</sup>), Belyan + Unizeb Gold (0,6 L ha<sup>-1</sup> e 1,5 kg ha<sup>-1</sup>), Miravis Duo + Unizeb Gold (0,6 L ha<sup>-1</sup> e 1,5 kg ha<sup>-1</sup>), Mertin (0,5 L ha<sup>-1</sup>), Belyan + Previnil (0,6 L ha<sup>-1</sup> e 1,0 L ha<sup>-1</sup>), Score + Previnil (0,2 L ha<sup>-1</sup> e 1,0 L ha<sup>-1</sup>) e Score + Previnil (0,2 L ha<sup>-1</sup> e 1,0 L ha<sup>-1</sup>).**

## Empresas e Marcas Participantes



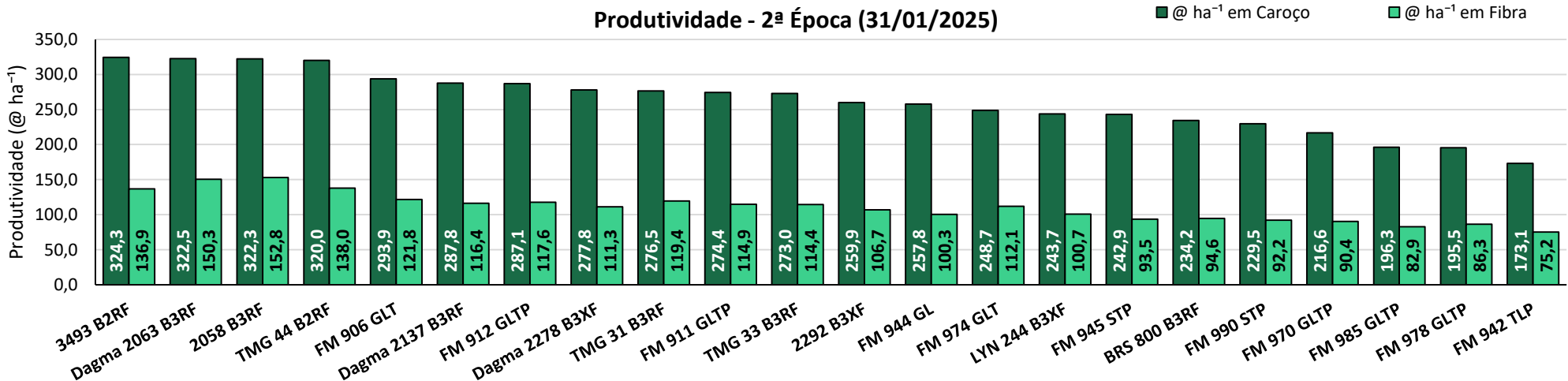
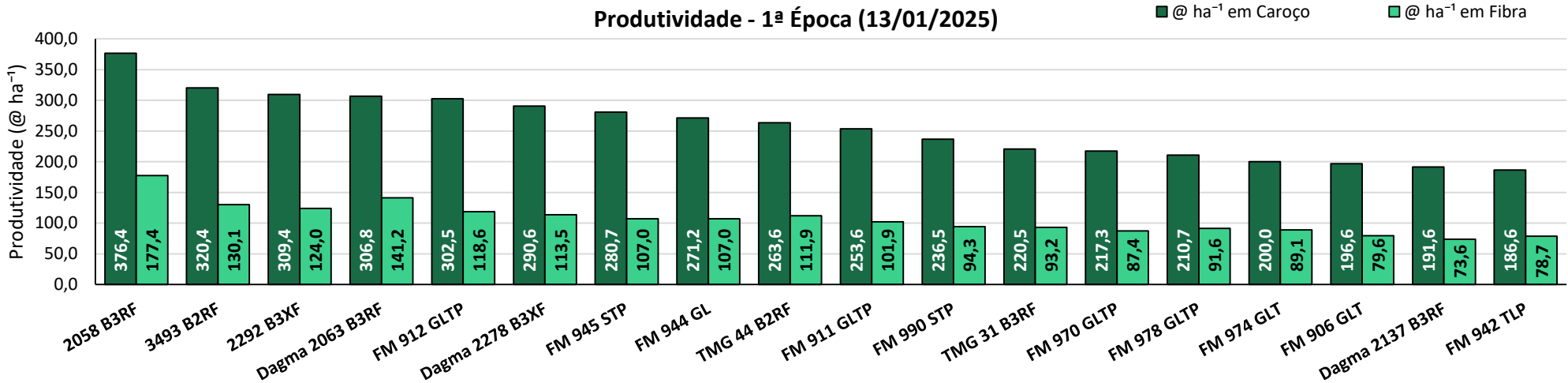
**Disclaimer:** As informações contidas neste material, incluindo as datas de semeadura (épocas) e os manejos adotados nos ensaios, não necessariamente representam as recomendações oficiais das empresas participantes. Cada empresa possui orientações específicas para o manejo de seus cultivares, e os resultados aqui apresentados são específicos para as condições experimentais deste estudo. Recomendamos que os produtores consultem as diretrizes fornecidas pelos desenvolvedores e detentores dos cultivares para orientações adequadas ao manejo de cada produto.

## Produtividade

Empresa	Cultivar	Produtividade - 1ª Época (13/01/2025)	
		@ ha <sup>-1</sup> em Caroço	@ ha <sup>-1</sup> em Fibra
Sementes Petrovina	2058 B3RF	376,4	177,4
Sementes Petrovina	3493 B2RF	320,4	130,1
Sementes Petrovina	2292 B3XF	309,4	124,0
Agro Amazônia	Dagma 2063 B3RF	306,8	141,2
BASF	FM 912 GLTP	302,5	118,6
Agro Amazônia	Dagma 2278 B3XF	290,6	113,5
BASF	FM 945 STP	280,7	107,0
BASF	FM 944 GL	271,2	107,0
TMG	TMG 44 B2RF	263,6	111,9
BASF	FM 911 GLTP	253,6	101,9
BASF	FM 990 STP	236,5	94,3
TMG	TMG 31 B3RF	220,5	93,2
BASF	FM 970 GLTP	217,3	87,4
BASF	FM 978 GLTP	210,7	91,6
BASF	FM 974 GLT	200,0	89,1
BASF	FM 906 GLT	196,6	79,6
Agro Amazônia	Dagma 2137 B3RF	191,6	73,6
BASF	FM 942 TLP	186,6	78,7
Média		257,5	106,7

Empresa	Cultivar	Produtividade - 2ª Época (31/01/2025)	
		@ ha <sup>-1</sup> em Caroço	@ ha <sup>-1</sup> em Fibra
Sementes Petrovina	3493 B2RF	324,3	136,9
Agro Amazônia	Dagma 2063 B3RF	322,5	150,3
Sementes Petrovina	2058 B3RF	322,3	152,8
TMG	TMG 44 B2RF	320,0	138,0
BASF	FM 906 GLT	293,9	121,8
Agro Amazônia	Dagma 2137 B3RF	287,8	116,4
BASF	FM 912 GLTP	287,1	117,6
Agro Amazônia	Dagma 2278 B3XF	277,8	111,3
TMG	TMG 31 B3RF	276,5	119,4
BASF	FM 911 GLTP	274,4	114,9
TMG	TMG 33 B3RF	273,0	114,4
Sementes Petrovina	2292 B3XF	259,9	106,7
BASF	FM 944 GL	257,8	100,3
BASF	FM 974 GLT	248,7	112,1
Sementes Produtiva	LYN 244 B3XF	243,7	100,7
BASF	FM 945 STP	242,9	93,5
Sementes Produtiva	BRS 800 B3RF	234,2	94,6
BASF	FM 990 STP	229,5	92,2
BASF	FM 970 GLTP	216,6	90,4
BASF	FM 985 GLTP	196,3	82,9
BASF	FM 978 GLTP	195,5	86,3
BASF	FM 942 TLP	173,1	75,2
Média		261,7	110,4

## Produtividade



## Dados 1ª Época (13/01/2025)

Empresa	Cultivar	Ciclo	Pix	População Inicial	População Final	Altura de Plantas	Mancha Alvo	Capulhos			Produtividade em Caroço		Rendimento	Produtividade em Fibra	
		dias	L ha <sup>-1</sup>	pl ha <sup>-1</sup>		m pl <sup>-1</sup>	Nota 1-9	num pl <sup>-1</sup>	g capulho <sup>-1</sup>	% aborto	kg ha <sup>-1</sup>	@ ha <sup>-1</sup>	%	kg ha <sup>-1</sup>	@ ha <sup>-1</sup>
Agro Amazônia	Dagma 2063 B3RF	185	1,80	78.125	71.528	1,29	2,8	22,3	4,05	63,0	4.601,8	306,8	46,0	2.117,1	141,2
Agro Amazônia	Dagma 2137 B3RF	190	1,75	69.445	67.014	1,33	2,5	27,6	3,72	67,1	2.873,5	191,6	38,5	1.104,5	73,6
Agro Amazônia	Dagma 2278 B3XF	190	2,65	79.861	73.611	1,31	2,5	24,3	5,11	69,5	4.358,8	290,6	39,1	1.701,6	113,5
BASF	FM 906 GLT	185	1,35	86.458	81.944	1,22	2,5	19,0	4,55	72,1	2.949,1	196,6	40,5	1.193,6	79,6
BASF	FM 911 GLTP	168	1,70	83.681	81.250	1,20	2,8	14,8	5,48	68,1	3.803,1	253,6	40,2	1.528,3	101,9
BASF	FM 912 GLTP	185	1,75	89.931	80.209	1,11	2,0	14,2	4,79	69,3	4.537,4	302,5	39,2	1.779,3	118,6
BASF	FM 942 TLP	190	1,65	84.722	80.209	1,17	3,5	16,0	3,94	73,1	2.799,1	186,6	42,2	1.180,4	78,7
BASF	FM 944 GL	185	1,25	80.209	75.000	1,33	3,5	23,5	4,70	66,7	4.067,4	271,2	39,5	1.604,8	107,0
BASF	FM 945 STP	176	2,10	84.028	79.861	1,29	3,5	18,5	5,14	68,7	4.210,0	280,7	38,1	1.604,4	107,0
BASF	FM 970 GLTP	190	2,35	83.333	77.778	1,23	3,0	21,9	3,73	70,8	3.259,6	217,3	40,2	1.310,5	87,4
BASF	FM 974 GLT	190	2,30	87.500	82.986	1,26	2,8	16,7	3,92	73,5	3.000,4	200,0	44,5	1.336,6	89,1
BASF	FM 978 GLTP	190	2,20	85.417	79.861	1,24	3,5	20,2	4,09	67,9	3.160,4	210,7	43,5	1.373,4	91,6
BASF	FM 990 STP	190	2,00	79.861	74.306	1,39	3,8	17,4	4,68	71,2	3.546,9	236,5	39,9	1.415,0	94,3
Sementes Petrovina	2058 B3RF	190	1,10	79.167	74.653	1,34	2,8	25,9	4,33	61,7	5.645,2	376,4	47,1	2.660,9	177,4
Sementes Petrovina	2292 B3XF	185	1,60	75.347	68.750	1,23	3,3	19,3	4,62	59,9	4.640,3	309,4	40,1	1.860,0	124,0
Sementes Petrovina	3493 B2RF	176	2,00	84.722	82.292	1,29	3,5	17,7	5,27	68,8	4.805,9	320,4	40,6	1.951,8	130,1
TMG	TMG 31 B3RF	185	2,30	80.208	77.778	1,31	2,8	16,2	4,07	65,5	3.307,2	220,5	42,3	1.398,5	93,2
TMG	TMG 44 B2RF	185	2,25	83.681	76.736	1,36	3,5	16,5	4,56	68,1	3.953,3	263,6	42,4	1.677,6	111,9
<b>Média</b>		<b>185</b>	<b>1,89</b>	<b>81.983</b>	<b>76.987</b>	<b>1,27</b>	<b>3,0</b>	<b>19,6</b>	<b>4,49</b>	<b>68,1</b>	<b>3.862,2</b>	<b>257,5</b>	<b>41,3</b>	<b>1.599,9</b>	<b>106,7</b>

## Dados 2ª Época (31/01/2025)

Empresa	Cultivar	Ciclo	Pix	População Inicial	População Final	Altura de Plantas	Mancha Alvo	Capulhos			Produtividade em Caroço		Rendimento	Produtividade em Fibras	
		dias	L ha <sup>-1</sup>	pl ha <sup>-1</sup>		m pl <sup>-1</sup>	Nota 1-9	num pl <sup>-1</sup>	g capulho <sup>-1</sup>	% aborto	kg ha <sup>-1</sup>	@ ha <sup>-1</sup>	%	kg ha <sup>-1</sup>	@ ha <sup>-1</sup>
Agro Amazônia	Dagma 2063 B3RF	172	1,75	78.820	74.653	1,19	2,5	22,5	3,86	55,7	4.837,6	322,5	46,6	2.254,4	150,3
Agro Amazônia	Dagma 2137 B3RF	172	1,85	75.000	70.486	1,45	3,0	21,3	5,21	61,7	4.316,3	287,8	40,5	1.746,6	116,4
Agro Amazônia	Dagma 2278 B3XF	172	2,10	76.042	67.709	1,23	3,0	20,9	4,94	65,0	4.166,7	277,8	40,1	1.668,9	111,3
BASF	FM 906 GLT	172	1,75	84.375	77.778	1,12	2,3	19,0	4,85	61,9	4.407,9	293,9	41,5	1.826,9	121,8
BASF	FM 911 GLTP	158	1,75	85.764	75.347	1,08	3,3	16,3	4,69	59,5	4.115,5	274,4	41,9	1.723,0	114,9
BASF	FM 912 GLTP	158	1,35	85.417	77.778	1,10	2,3	16,3	4,46	59,5	4.306,5	287,1	40,9	1.763,1	117,6
BASF	FM 942 TLP	172	1,90	77.778	73.264	1,14	2,8	16,6	4,02	67,6	2.596,7	173,1	43,4	1.128,3	75,2
BASF	FM 944 GL	172	1,70	79.167	76.042	1,15	2,5	18,0	4,12	60,7	3.866,8	257,8	38,9	1.504,3	100,3
BASF	FM 945 STP	158	2,20	90.278	82.639	1,23	3,3	16,9	4,59	57,6	3.643,2	242,9	38,5	1.402,7	93,5
BASF	FM 970 GLTP	172	1,45	88.194	80.556	1,25	3,3	18,3	4,33	66,8	3.248,8	216,6	41,7	1.355,0	90,4
BASF	FM 974 GLT	172	1,20	86.806	83.333	1,29	2,8	20,6	4,13	63,5	3.730,4	248,7	45,1	1.681,5	112,1
BASF	FM 978 GLTP	172	1,70	83.334	79.861	1,30	3,3	17,0	3,86	61,3	2.931,8	195,5	44,2	1.293,5	86,3
BASF	FM 985 GLTP	172	1,65	86.806	83.333	1,27	3,8	20,2	4,59	64,5	2.945,2	196,3	42,2	1.243,8	82,9
BASF	FM 990 STP	172	1,65	74.653	71.181	1,28	3,8	17,6	4,57	63,1	3.442,5	229,5	40,2	1.383,2	92,2
Sementes Petrovina	2058 B3RF	172	1,85	74.306	71.528	1,22	2,5	23,3	4,13	60,0	4.834,2	322,3	47,4	2.292,4	152,8
Sementes Petrovina	2292 B3XF	172	1,50	79.861	75.000	1,25	2,5	18,1	4,81	57,5	3.898,8	259,9	41,1	1.599,8	106,7
Sementes Petrovina	3493 B2RF	172	1,85	86.458	81.944	1,32	3,0	14,9	5,60	68,5	4.864,1	324,3	42,2	2.054,2	136,9
Sementes Produtiva	BRS 800 B3RF	167	1,80	69.097	57.986	1,09	3,3	17,1	3,54	61,7	3.513,0	234,2	40,4	1.419,0	94,6
Sementes Produtiva	LYN 244 B3XF	172	1,70	84.028	78.819	1,24	3,5	17,8	4,58	60,3	3.655,9	243,7	41,3	1.509,8	100,7
TMG	TMG 31 B3RF	167	2,10	73.958	71.528	1,26	2,5	23,1	3,63	52,9	4.147,5	276,5	43,2	1.791,3	119,4
TMG	TMG 33 B3RF	167	1,60	80.903	77.083	1,20	3,3	23,9	4,07	55,4	4.094,7	273,0	41,9	1.715,9	114,4
TMG	TMG 44 B2RF	167	1,60	76.389	71.528	1,28	2,8	20,3	4,55	52,5	4.799,1	320,0	43,2	2.070,2	138,0
<b>Média</b>		<b>169</b>	<b>1,73</b>	<b>80.792</b>	<b>75.426</b>	<b>1,23</b>	<b>3,0</b>	<b>19,1</b>	<b>4,42</b>	<b>60,8</b>	<b>3.925,6</b>	<b>261,7</b>	<b>42,1</b>	<b>1.655,8</b>	<b>110,4</b>

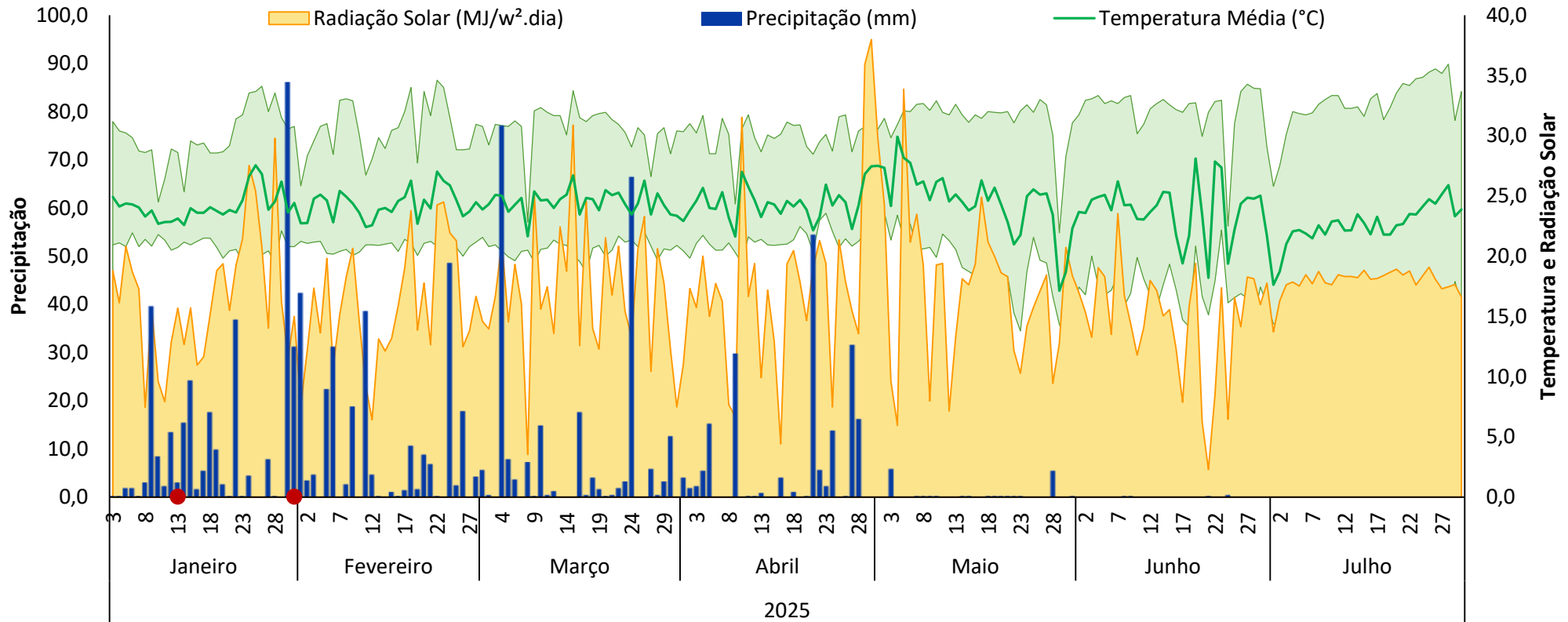
## Qualidade de Fibra

Cultivar	Qualidade de Fibra - HVI (1ª Época - 13/01/2025)													
	UHML	UI	SFI	Str	Elg	Mic	Mat	Rd	+b	TrCnt	TrAr	TrID	SCI	CSP
Dagma 2063 B3RF	30,00	83,5	8,3	32,2	6,75	4,87	0,87	80,1	7,50	16,0	0,25	2,0	142	2.293
Dagma 2137 B3RF	29,94	84,5	8,1	31,6	7,55	4,22	0,85	79,6	7,65	33,0	0,54	4,0	151	2.342
Dagma 2278 B3XF	29,36	83,8	7,9	31,0	8,23	4,58	0,86	80,4	7,63	22,3	0,39	3,3	142	2.287
FM 906 GLT	28,90	82,5	9,1	30,0	6,88	4,88	0,87	79,4	7,70	22,8	0,30	2,8	128	2.201
FM 911 GLTP	29,15	83,8	8,5	32,4	6,65	4,85	0,88	79,3	6,95	23,8	0,36	3,0	142	2.270
FM 912 GLTP	30,61	83,8	8,1	33,2	7,05	4,05	0,85	79,1	7,20	39,0	0,52	4,0	154	2.388
FM 942 TLP	30,60	84,8	7,5	32,4	7,70	4,64	0,86	80,0	7,18	18,3	0,27	2,3	152	2.363
FM 944 GL	29,38	84,1	8,0	33,0	7,28	4,76	0,87	79,1	7,45	29,3	0,41	3,3	146	2.277
FM 945 STP	29,39	85,2	7,4	34,1	7,58	4,68	0,86	79,2	6,65	37,0	0,53	4,0	155	2.331
FM 970 GLTP	29,69	83,7	8,2	32,9	6,70	4,80	0,87	76,8	7,90	36,5	0,53	4,0	143	2.226
FM 974 GLT	30,35	84,6	7,6	33,3	7,35	5,00	0,87	79,1	7,30	21,0	0,32	3,0	149	2.302
FM 978 GLTP	28,88	83,2	8,5	31,5	7,20	4,48	0,86	79,9	8,20	16,0	0,25	2,3	141	2.259
FM 990 STP	29,67	82,9	8,9	31,4	7,18	4,81	0,87	81,3	8,08	11,8	0,22	2,0	138	2.273
2058 B3RF	29,17	83,3	8,7	32,2	7,10	4,89	0,87	80,8	8,03	13,3	0,20	1,8	140	2.256
2292 B3XF	30,13	83,7	7,9	32,1	6,80	4,30	0,86	80,6	7,15	28,8	0,44	3,3	149	2.366
3493 B2RF	30,57	84,6	7,9	33,0	6,80	4,58	0,87	79,9	7,30	16,5	0,24	2,0	154	2.365
TMG 31 B3RF	30,20	84,9	8,0	33,0	6,95	4,00	0,85	79,5	7,33	32,5	0,49	3,8	159	2.397
TMG 44 B2RF	30,13	84,6	7,8	32,1	7,08	4,53	0,87	81,3	7,13	18,0	0,28	2,5	151	2.371
<b>Média</b>	<b>29,78</b>	<b>84,0</b>	<b>8,1</b>	<b>32,3</b>	<b>7,16</b>	<b>4,61</b>	<b>0,86</b>	<b>79,7</b>	<b>7,46</b>	<b>24,2</b>	<b>0,36</b>	<b>3,0</b>	<b>146</b>	<b>2.309</b>

UHML = Comprimento de fibra em mm; UI = Índice de uniformidade do comprimento de fibra; SFI = Índice de fibras curtas; Str = Tenacidade à rotura em grammas força por tex; Elg = Alongamento à rotula da fibra; Mic = Índice de Micronaire; Mat = Índice de maturidade; Rd = Grau de refletância; +b = Índice de amarelamento; TrCnt = Conteúdo de impurezas; TrAr = Percentual da área ocupada pelas impurezas; TrID = Grau de folha; SCI = Índice de consistência da fição; CSP = Índice de fiabilidade.

Cultivar	Qualidade de Fibra - HVI (2ª Época - 31/01/2025)													
	UHML	UI	SFI	Str	Elg	Mic	Mat	Rd	+b	TrCnt	TrAr	TrID	SCI	CSP
Dagma 2063 B3RF	29,47	82,6	8,5	32,2	6,35	4,74	0,88	79,2	7,90	23,8	0,31	2,8	137	2.244
Dagma 2137 B3RF	29,93	84,1	8,1	32,6	7,08	4,38	0,86	80,7	7,53	19,3	0,30	2,5	151	2.356
Dagma 2278 B3XF	28,57	84,0	7,9	30,5	7,85	4,59	0,86	81,0	8,03	18,8	0,25	2,0	140	2.262
FM 906 GLT	28,29	81,3	10,1	29,9	6,53	4,86	0,87	79,1	7,48	25,3	0,40	3,5	121	2.161
FM 911 GLTP	29,04	83,2	8,6	32,1	6,40	4,79	0,87	80,0	7,48	20,0	0,31	2,5	139	2.260
FM 912 GLTP	30,62	83,7	8,0	32,5	6,53	4,25	0,86	81,0	7,38	24,0	0,37	2,8	151	2.391
FM 942 TLP	30,62	84,5	7,3	33,4	7,10	4,51	0,87	80,0	6,95	16,8	0,23	1,8	155	2.387
FM 944 GL	29,82	83,4	7,7	33,4	6,70	4,68	0,87	78,7	7,43	28,0	0,41	3,3	146	2.288
FM 945 STP	28,89	84,3	7,7	33,9	7,05	4,56	0,86	79,0	6,48	32,8	0,47	3,5	150	2.315
FM 970 GLTP	29,84	83,5	8,5	31,8	6,40	4,63	0,87	78,9	7,95	19,3	0,40	3,5	142	2.268
FM 974 GLT	30,00	83,6	8,1	32,9	6,93	4,61	0,87	80,1	7,50	15,3	0,19	1,8	147	2.326
FM 978 GLTP	29,14	83,8	8,0	32,1	6,73	4,25	0,86	80,0	8,20	16,5	0,22	1,8	148	2.308
FM 985 GLTP	30,49	83,3	8,3	31,5	6,35	4,82	0,87	79,9	7,20	24,8	0,32	2,5	141	2.308
FM 990 STP	29,69	82,5	8,9	31,2	6,70	4,53	0,87	80,8	7,85	14,8	0,25	2,3	138	2.291
2058 B3RF	28,96	82,8	8,5	31,5	6,60	4,64	0,87	81,4	8,48	12,8	0,19	1,8	138	2.256
2292 B3XF	29,85	83,2	8,0	32,3	6,35	4,28	0,86	81,6	7,25	19,8	0,34	2,8	147	2.365
3493 B2RF	30,17	84,5	7,9	32,1	6,53	4,36	0,86	80,3	7,28	14,5	0,27	2,3	152	2.370
BRS 800 B3RF	29,39	84,1	7,4	31,2	7,15	4,74	0,87	77,2	7,78	34,3	0,53	3,8	140	2.224
LYN 244 B3XF	31,81	85,8	6,3	31,8	7,73	4,85	0,87	80,4	8,00	14,0	0,21	1,8	156	2.378
TMG 31 B3RF	30,73	85,2	7,2	33,0	6,40	4,07	0,86	79,8	7,50	22,5	0,32	2,8	161	2.419
TMG 33 B3RF	31,12	84,2	7,6	33,4	6,58	4,21	0,86	79,5	7,08	26,8	0,38	3,3	156	2.410
TMG 44 B2RF	29,44	83,0	8,7	31,5	6,38	4,38	0,87	81,3	7,50	14,3	0,23	2,0	142	2.324
<b>Média</b>	<b>29,81</b>	<b>83,7</b>	<b>8,1</b>	<b>32,1</b>	<b>6,75</b>	<b>4,53</b>	<b>0,87</b>	<b>80,0</b>	<b>7,56</b>	<b>20,8</b>	<b>0,31</b>	<b>2,6</b>	<b>145</b>	<b>2.314</b>

## Dados Climáticos

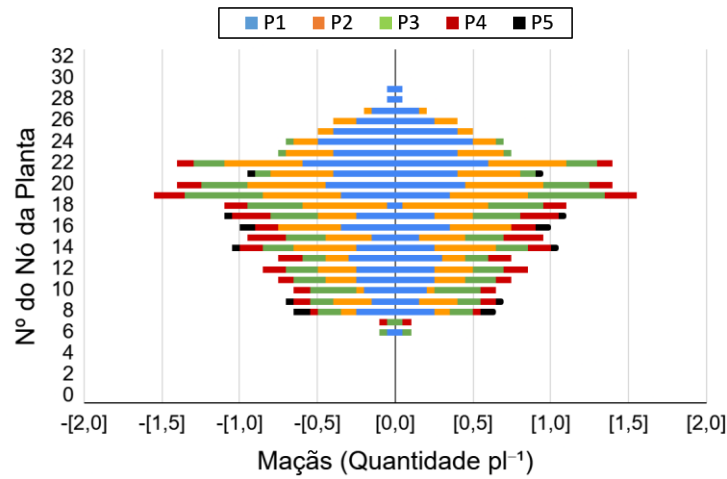


Dados climáticos ocorridos durante a condução dos ensaios de competição de cultivares de algodão, com acumulado de 1.029,0 mm para a semeadura da primeira época (13/01/2025) e de 878,6 mm para a semeadura da segunda época (31/01/2025). ● = Datas de semeadura. Fundação Rio Verde, 2025.

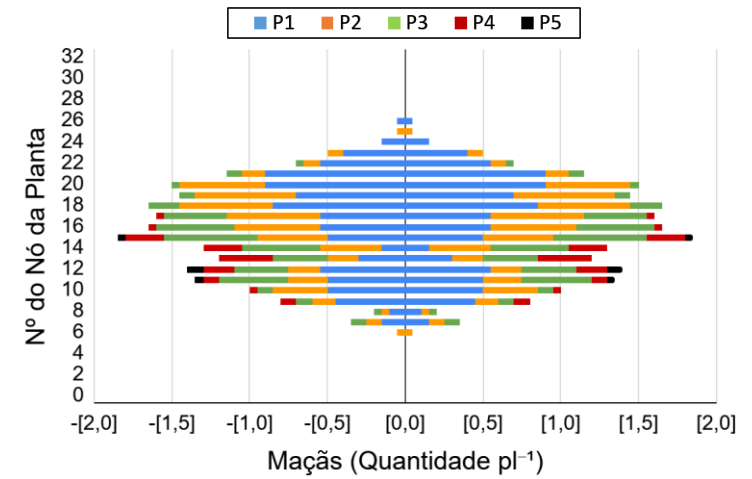
## Distribuição de Posições

**Dagma 2063 B3RF**  
Agro Amazônia

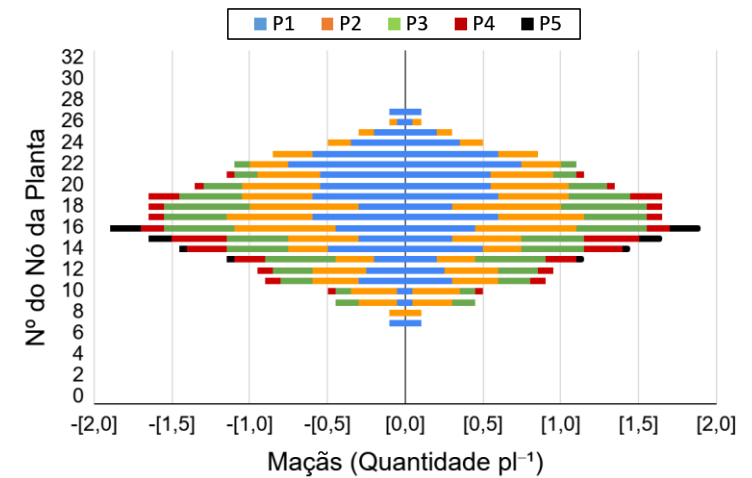
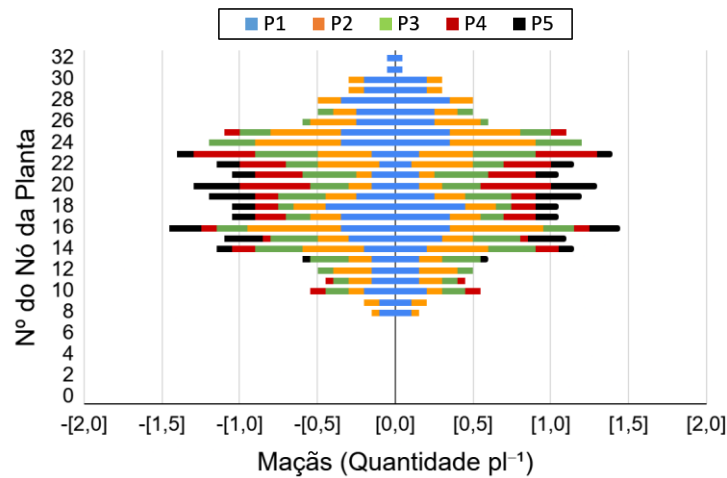
**1ª Época (13/01/2025)**



**2ª Época (31/01/2025)**



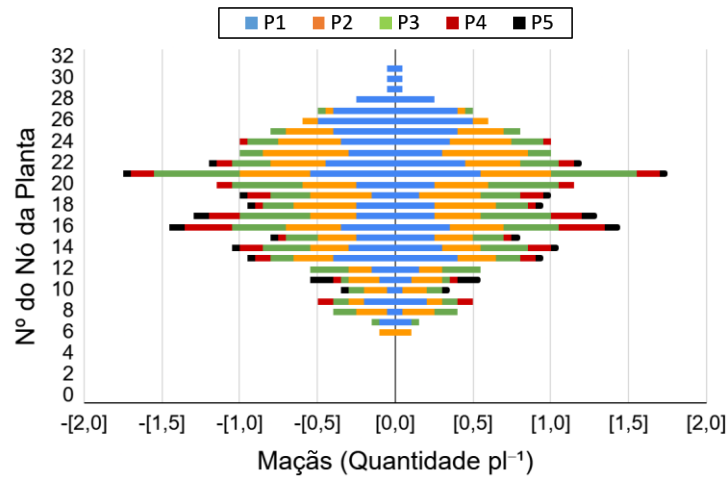
**Dagma 2137 B3RF**  
Agro Amazônia



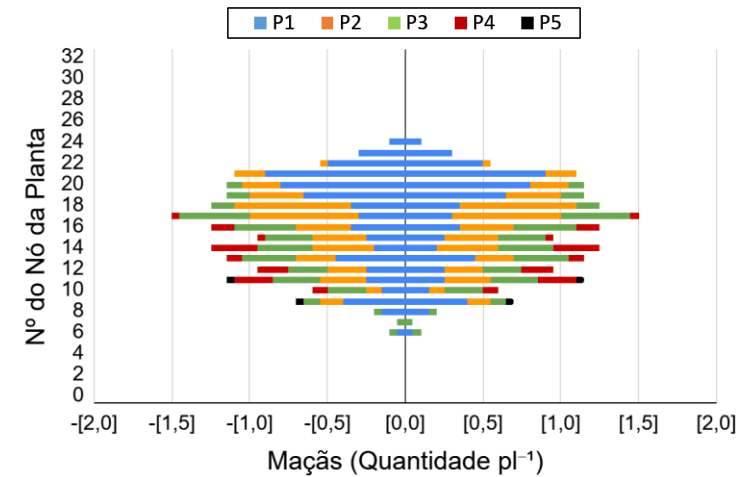
## Distribuição de Posições

**Dagma 2278 B3XF**  
Agro Amazônia

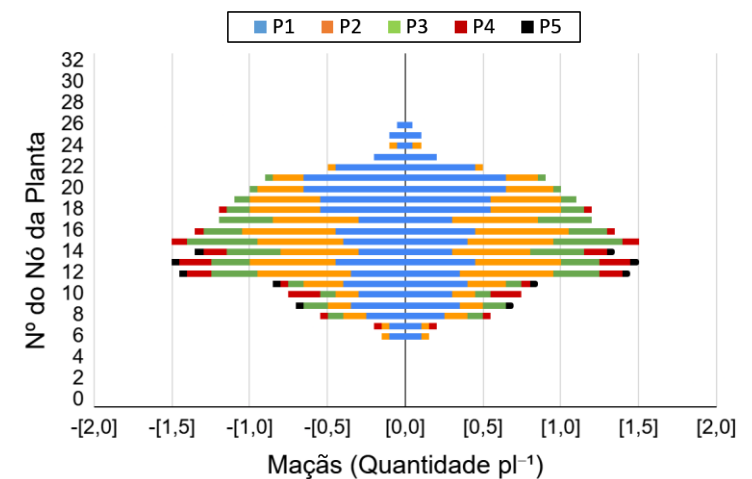
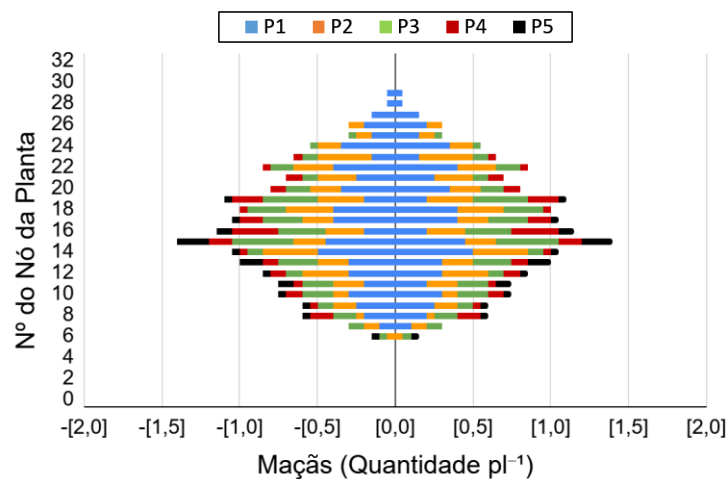
**1ª Época (13/01/2025)**



**2ª Época (31/01/2025)**



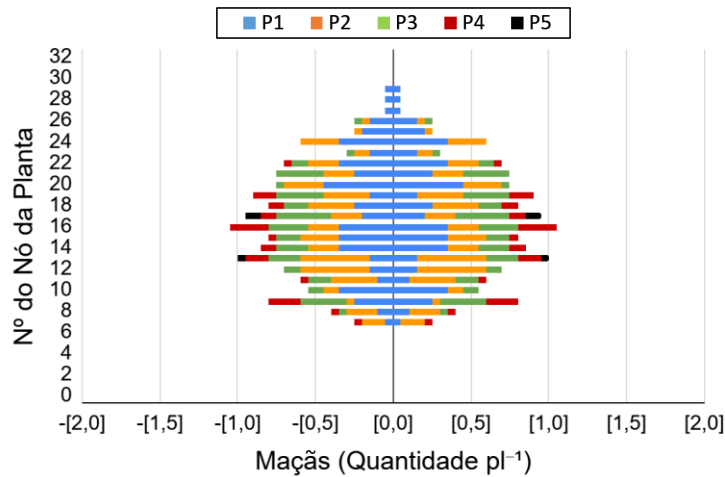
**FM 906 GLT**  
Basf



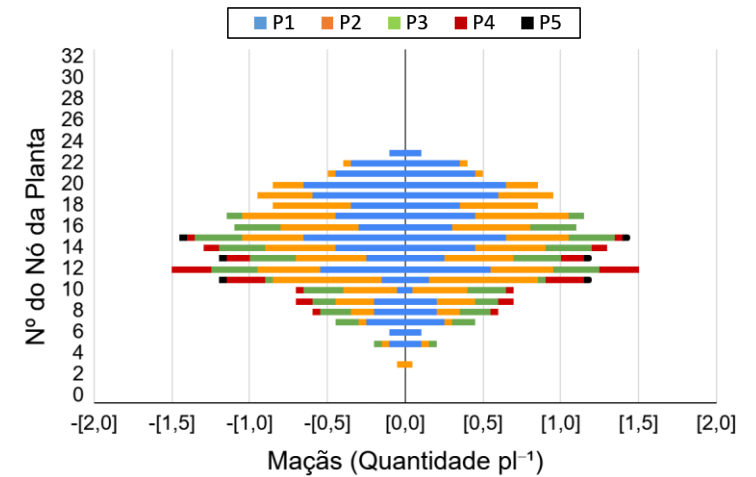
## Distribuição de Posições

**FM 911 GLTP**  
Basf

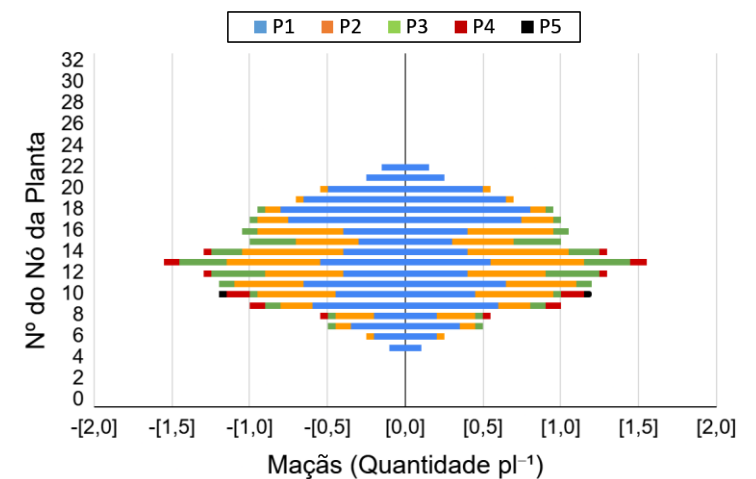
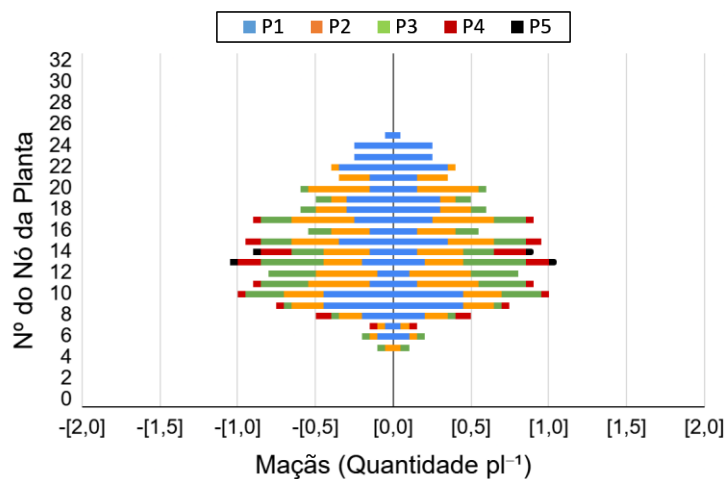
**1ª Época (13/01/2025)**



**2ª Época (31/01/2025)**



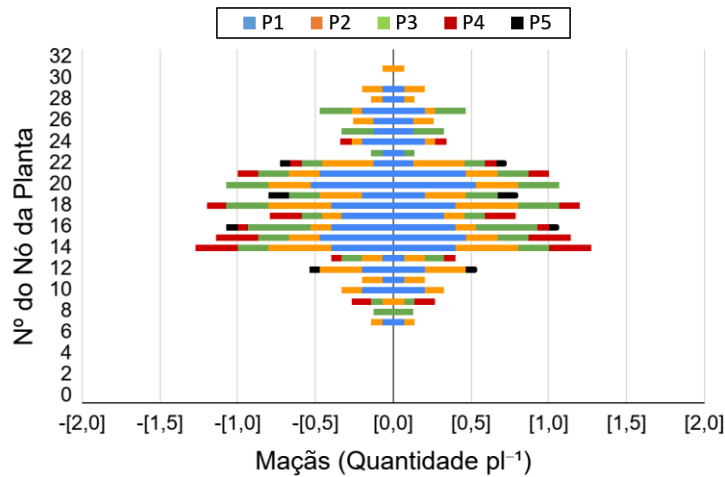
**FM 912 GLTP**  
Basf



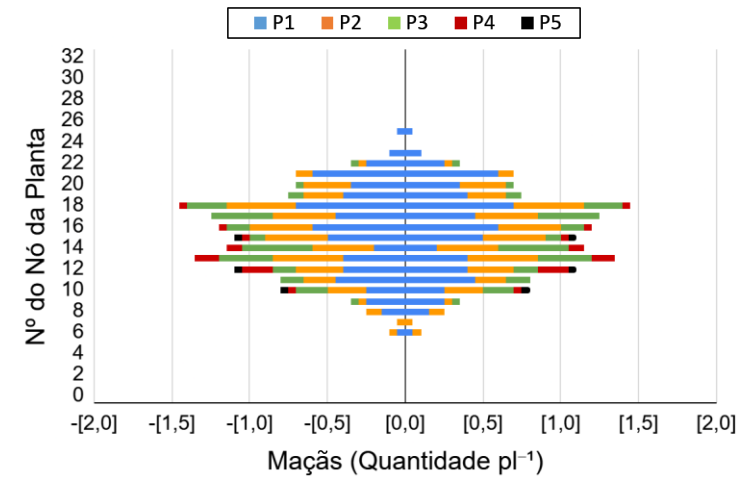
## Distribuição de Posições

**FM 942 TLP**  
Basf

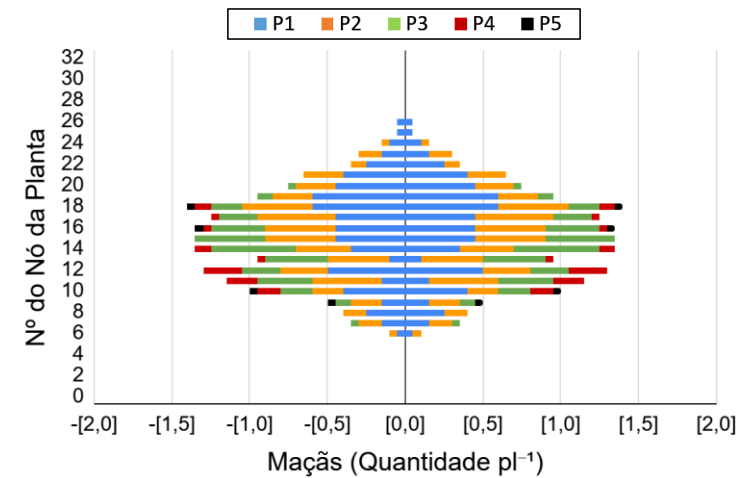
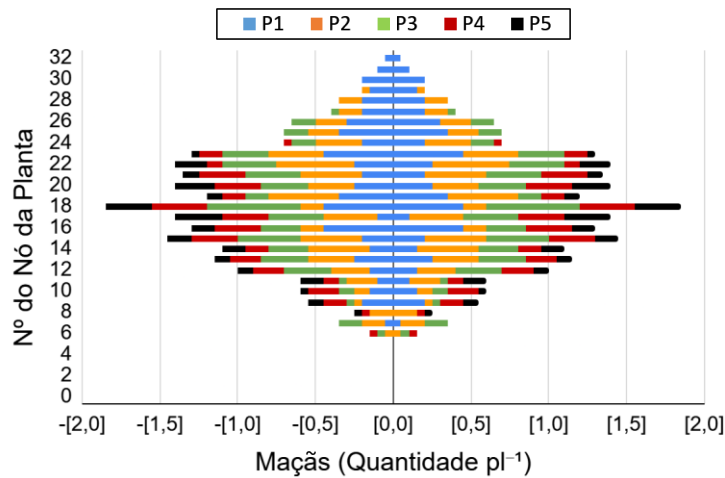
**1ª Época (13/01/2025)**



**2ª Época (31/01/2025)**



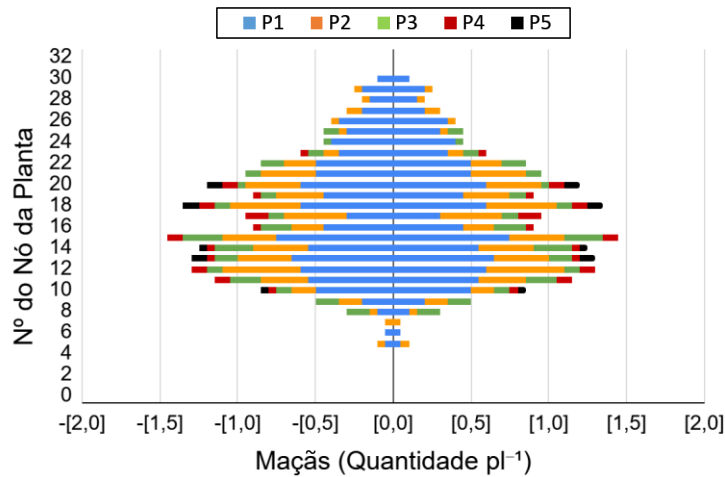
**FM 944 GL**  
Basf



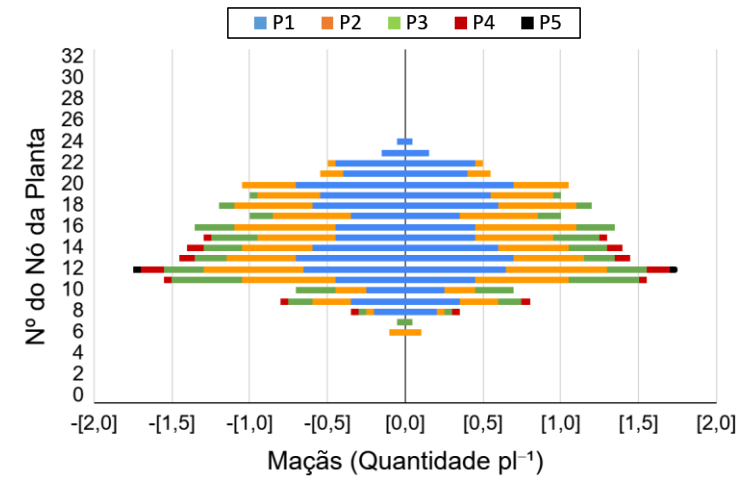
## Distribuição de Posições

**FM 945 STP**  
Basf

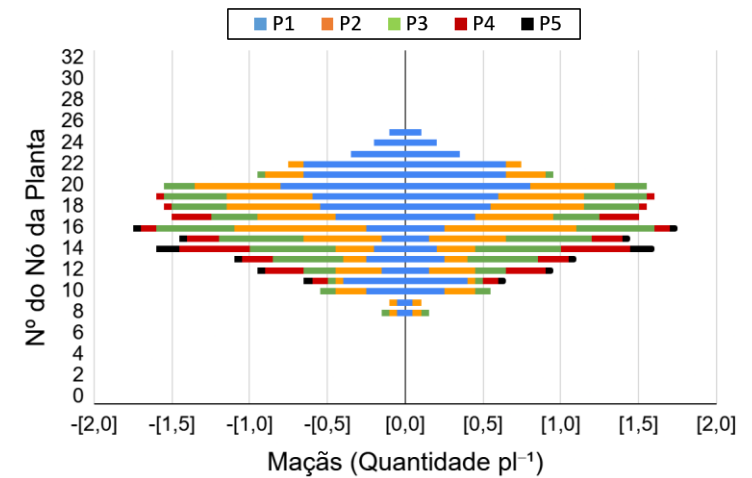
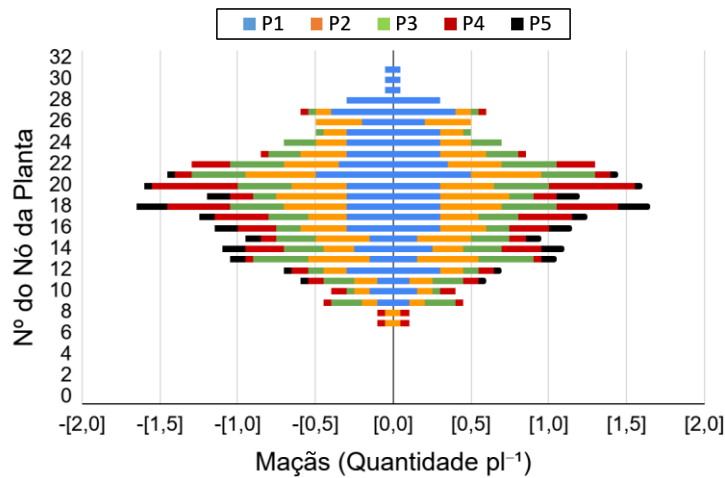
**1ª Época (13/01/2025)**



**2ª Época (31/01/2025)**



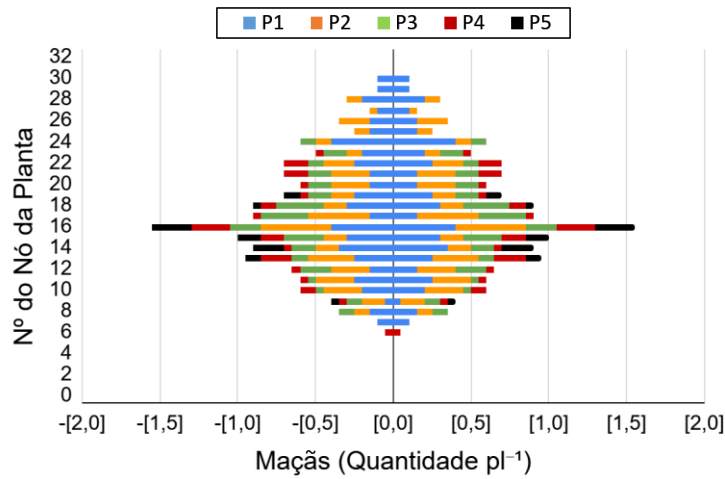
**FM 970 GLTP**  
Basf



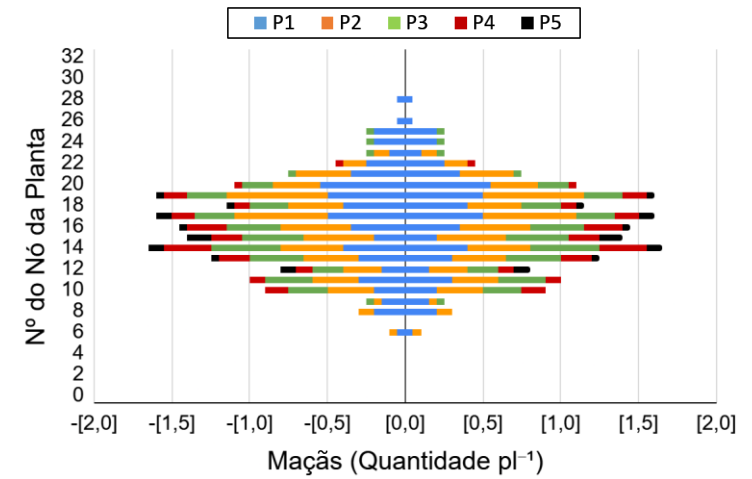
## Distribuição de Posições

**FM 974 GLT**  
Basf

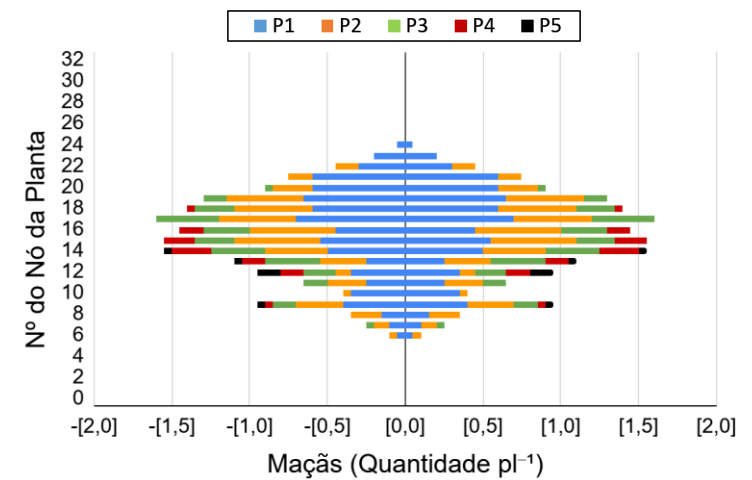
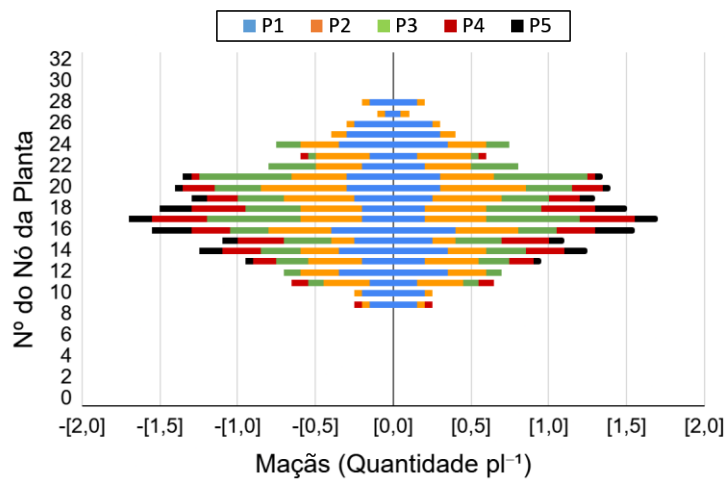
1ª Época (13/01/2025)



2ª Época (31/01/2025)



**FM 978 GLTP**  
Basf

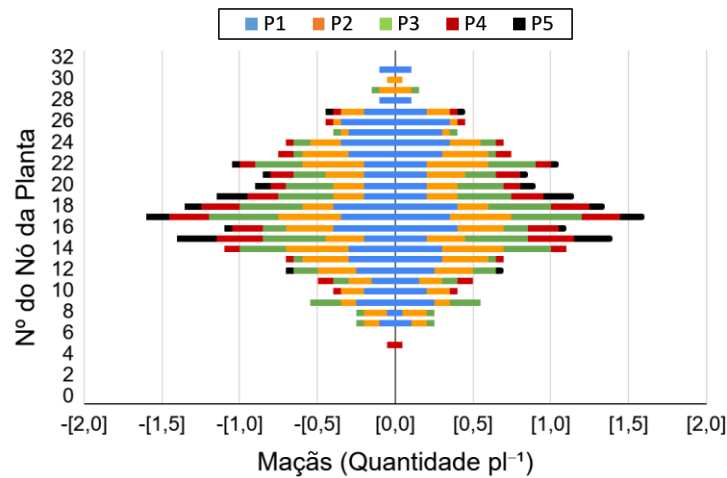
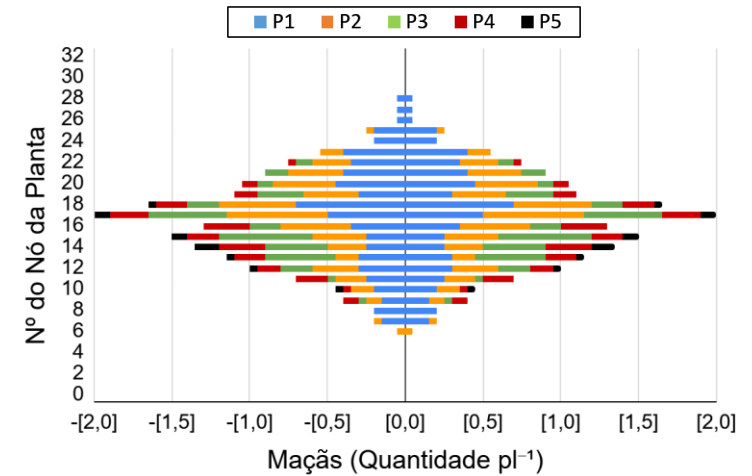


## Distribuição de Posições

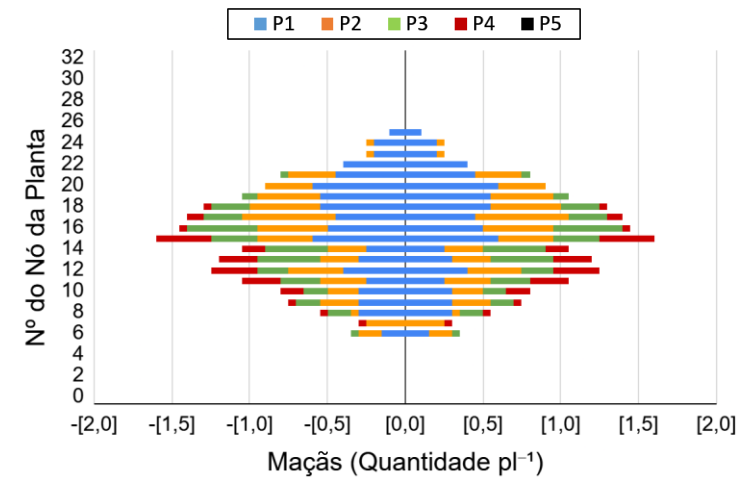
### 1ª Época (13/01/2025)

### 2ª Época (31/01/2025)

**FM 985 GLTP**  
Basf



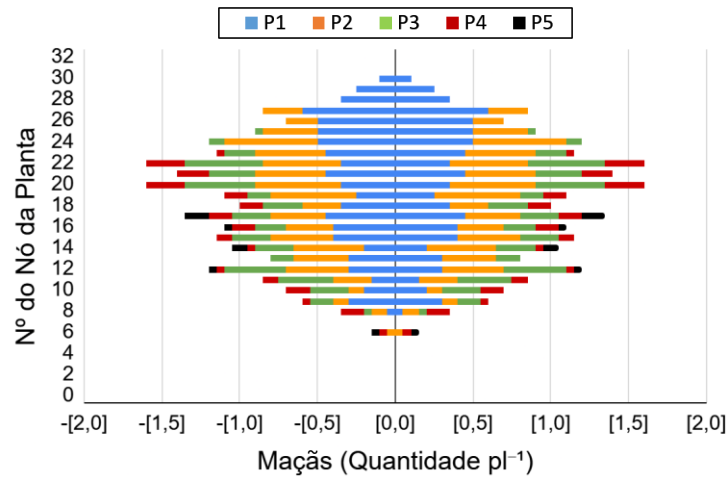
**FM 990 STP**  
Basf



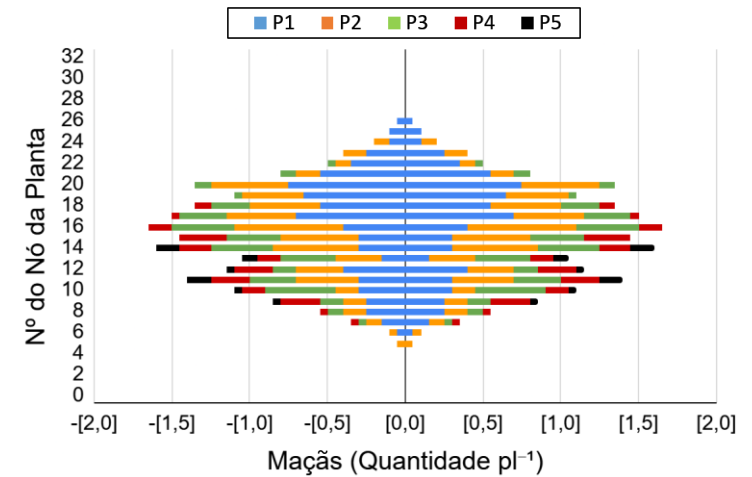
## Distribuição de Posições

**2058 B3RF**  
Sementes Petrovina

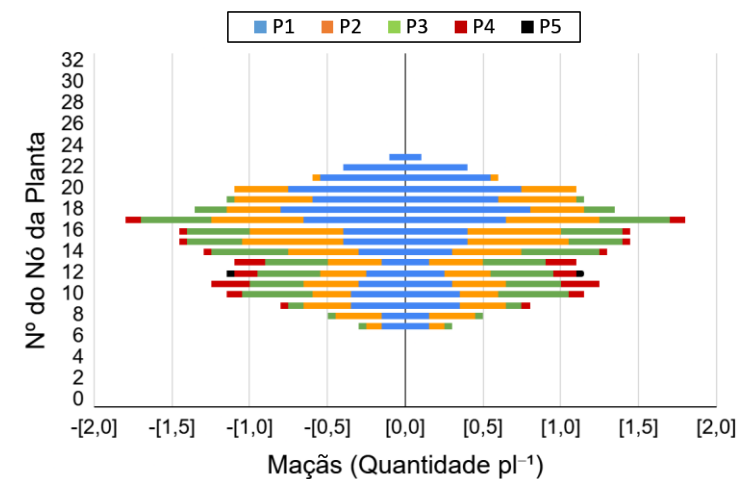
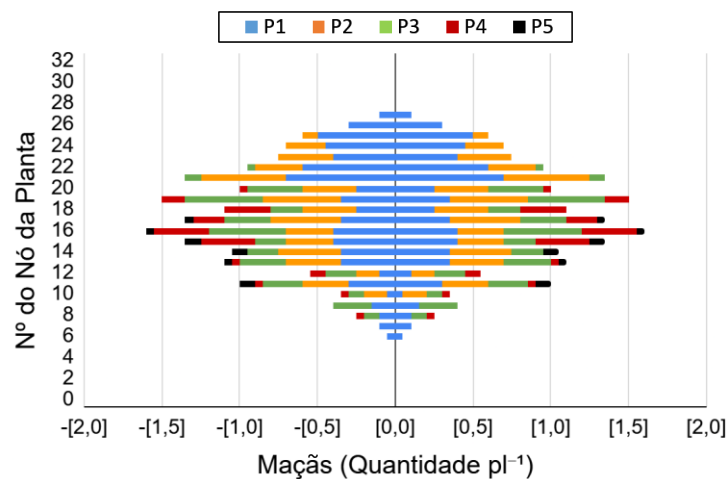
**1ª Época (13/01/2025)**



**2ª Época (31/01/2025)**

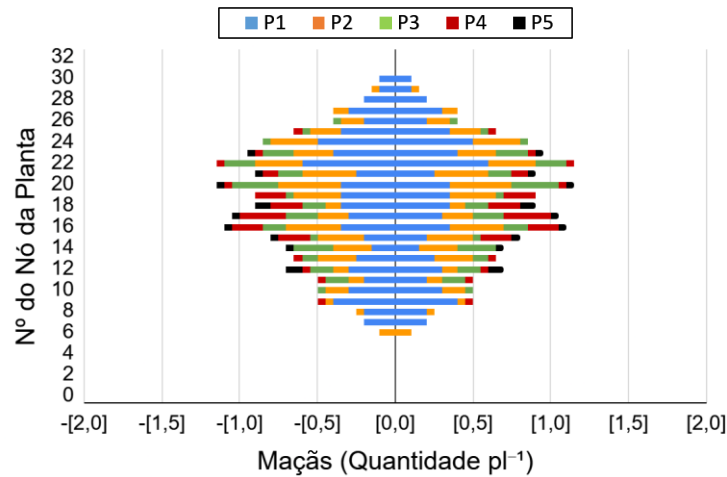


**2292 B3XF**  
Sementes Petrovina



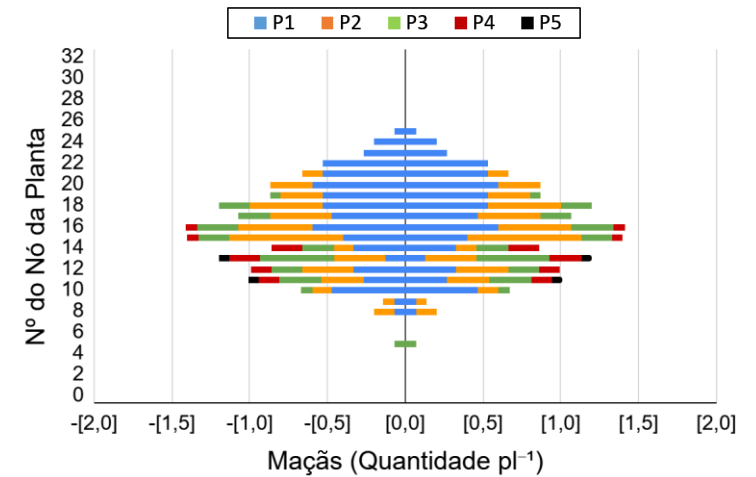
## Distribuição de Posições

### 1ª Época (13/01/2025)

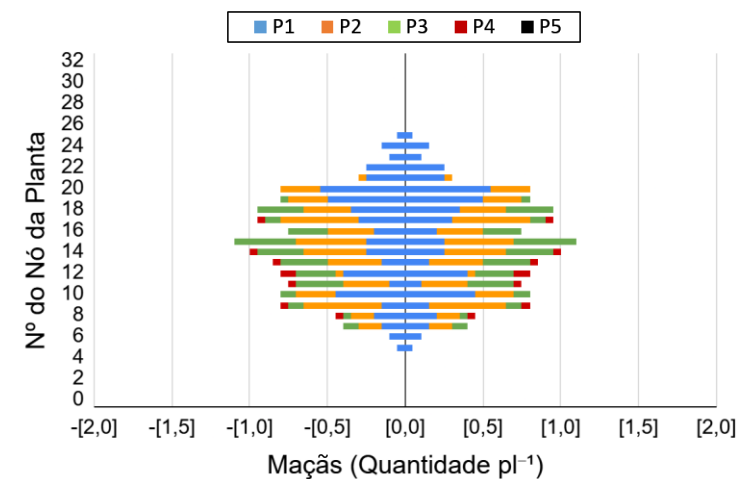


**3493 B2RF**  
Sementes Petrovina

### 2ª Época (31/01/2025)



**BRS 800 B3RF**  
Sementes Produtiva

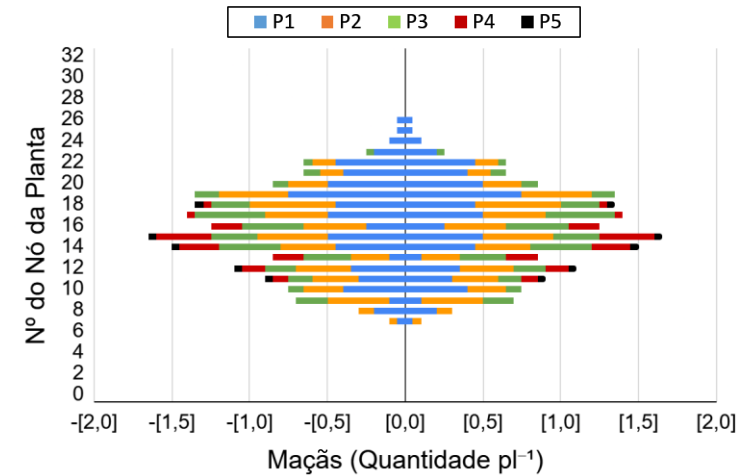


## Distribuição de Posições

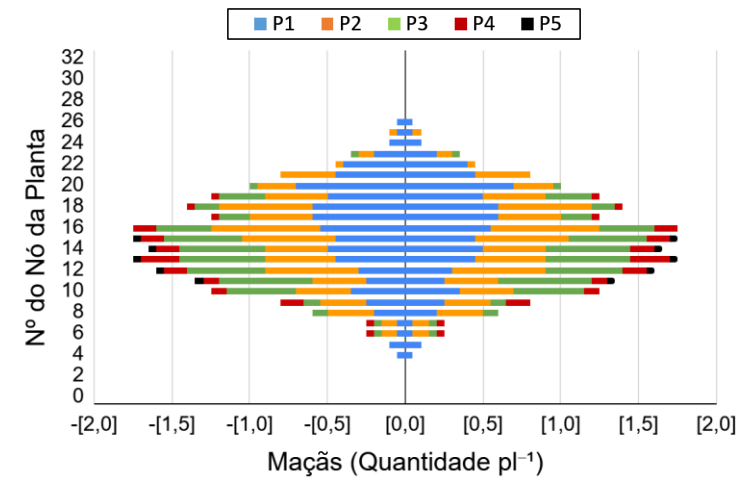
1ª Época (13/01/2025)

**LYN 244 B3XF**  
Sementes Produtiva

2ª Época (31/01/2025)



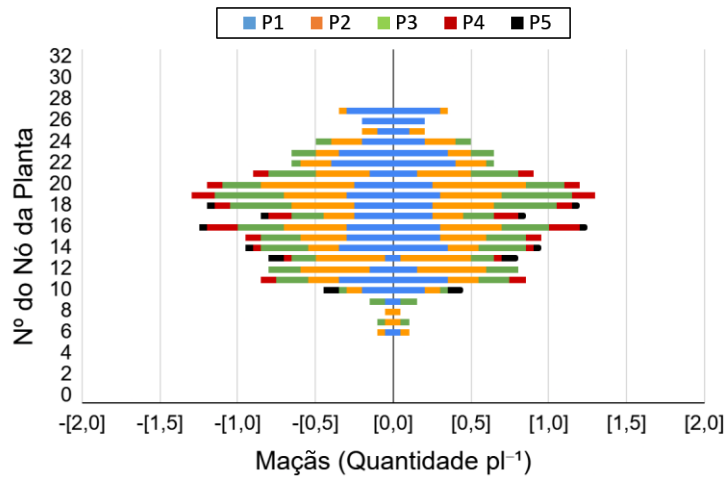
**TMG 31 B3RF**  
TMG



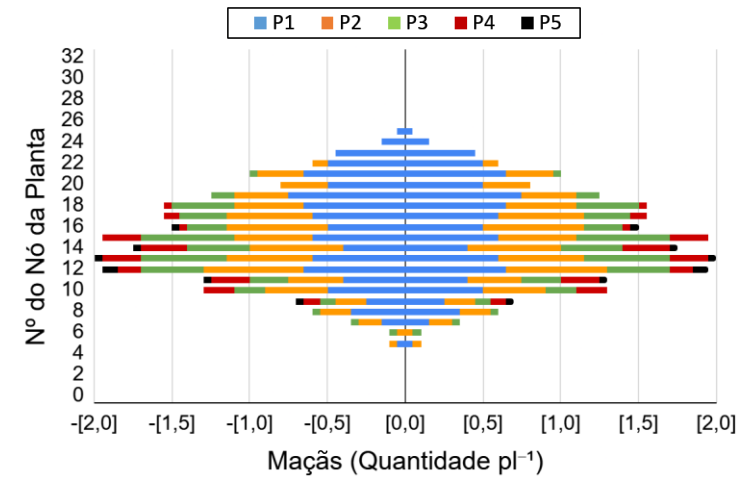
## Distribuição de Posições

**TMG 33 B3RF**  
TMG

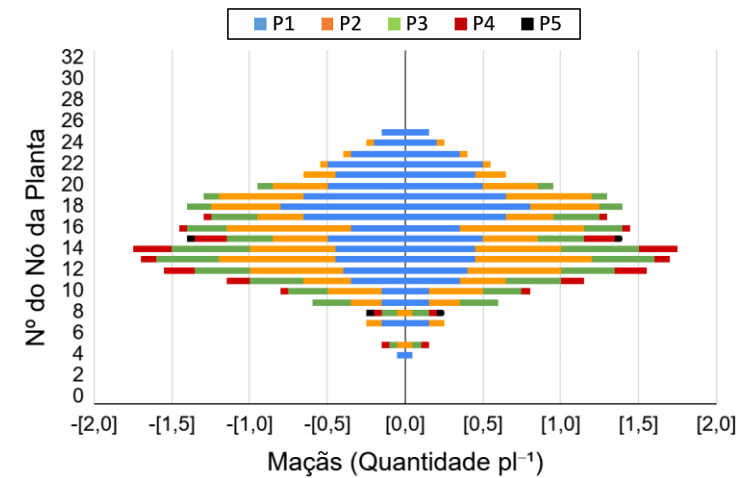
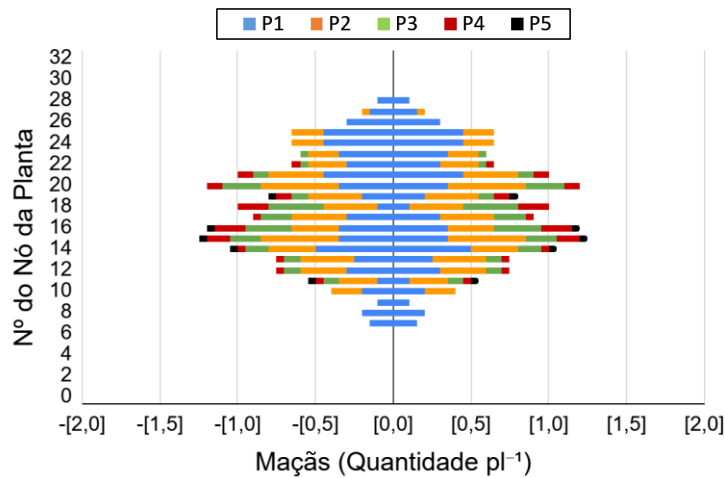
**1ª Época (13/01/2025)**



**2ª Época (31/01/2025)**



**TMG 44 B2RF**  
TMG





**FUNDAÇÃO  
RIO VERDE**

**Competição de  
Cultivares de  
Algodão**



Safra 2024/25

**FUNDAÇÃO DE PESQUISA E DESENVOLVIMENTO  
TECNOLÓGICO RIO VERDE**

CNPJ: 24.978.041/0001-15 – Insc. Est. 13.180.363-8

Rodovia da Mudança (MT-449) – Km 08 – CEP: 78.460-417

Caixa Postal 159 – Lucas do Rio Verde – MT Telefone: (65) 9 9995-7407 [www.fundacaorioverde.com.br](http://www.fundacaorioverde.com.br)

– [rodrigopengo@fundacaorioverde.com.br](mailto:rodrigopengo@fundacaorioverde.com.br)

Credenciada no MAPA pela Portaria 39 de 15/03/2004 e pela Portaria 10 de 11/08/2020 via  
Superintendência Federal no Estado de Mato Grosso.