

Competição de Cultivares de Soja

Safra 2025/26

MARÇO/2026

97 Cultivares de Soja
22 Empresas Participantes
4 Épocas de Semeio

26/09/2025 (1ª Época)

10/10/2025 (2ª Época)

20/10/2025 (3ª Época)

31/10/2025 (4ª Época)

Empresa	Cultivar	G.M.	G.M. Estimado	Ciclo Médio (dias)	Produtividade (sc ha ⁻¹)				
					1ª Época	2ª Época	3ª Época	4ª Época	Média
					26/09/2025	10/10/2025	20/10/2025	31/10/2025	
Brasmax	BRMX Guepardo IPRO	6.7	7.1	103	97,9	98,8	92,6	84,7	93,5
Nidera	NS 7902 IPRO	7.9	7.3	108	92,9	94,0	94,8	89,9	92,9
Cordius	C 2810 CE	8.1	7.9	117	91,1	96,9	92,6	84,6	91,3
Cordius	C 2795 CE	7.9	7.7	114	87,3	105,3	87,7	82,7	90,8
Stine	80KA72 CE	8.0	7.8	115	93,2	95,6	93,1	81,1	90,8
Donmario	DM 78ix80 i2x	7.8	7.9	116	94,8	107,0	79,4	81,0	90,6
Brasmax	BRMX Olimpo IPRO	8.0	7.8	116	96,8	98,0	85,2	81,2	90,3
Donmario	DM 80185 IPRO	8.0	7.9	117	92,6	105,3	89,3	72,5	89,9
Nidera	NS 8025 i2x	8.0	7.6	112	88,5	101,5	94,7	74,7	89,9
BASF	CZ 37B51 IPRO	7.5	7.1	104	83,5	94,1	91,2	89,0	89,5
Golden Harvest	GH 2478 IPRO	7.9	7.6	113	91,7	93,8	88,3	82,6	89,1
Caramuru	B74C22	7.4	7.4	109	87,9	96,7	84,6	84,6	88,5
Brasmax	BRMX Sparta i2x	8.0	7.9	116	97,7	86,6	88,9	79,8	88,3
Agro Amazônia	Dagma 7924 i2x	7.9	7.6	113	88,0	98,1	84,8	79,8	87,7
Brasmax	BRMX Cobre i2x	7.7	7.8	115	101,6	94,5	80,3	74,1	87,6
Agroeste	AS COD 3360	8.1	7.5	112	77,3	91,9	92,3	87,1	87,2
Caramuru	B76C23	7.6	7.5	111	88,6	96,9	84,6	78,1	87,1
BASF	CZ 48B32 IPRO	8.3	7.9	116	92,6	88,2	84,6	81,5	86,7
Stine	79KA72 CE	7.9	7.7	114	88,2	99,5	78,8	79,7	86,6
Agroeste	AS 3800 i2x	8.0	7.5	111	77,8	98,4	91,6	77,2	86,3
Golden Harvest	GH 2581 i2x	8.1	8.0	118	97,2	93,3	84,6	70,1	86,3
Brasmax	BRMX Ataque i2x	8.2	7.9	117	91,6	93,3	83,9	75,1	86,0
Inova Genética	VA 8108 IPRO	8.1	8.0	118	92,5	89,1	84,0	74,9	85,1
Monsoy	M 8220 i2x	8.2	7.6	112	81,7	90,7	87,9	77,2	84,4
Caramuru	B80C23	8.0	7.6	112	87,1	89,9	85,2	74,2	84,1
HO Genética	HO Coari i2x	8.2	7.9	117	91,8	85,2	86,3	71,9	83,8
Agroeste	AS COD 4805	8.1	7.5	111	87,1	78,5	88,4	80,6	83,7
Agroeste	AS 3790 i2x	7.9	7.5	111	82,2	96,6	78,1	75,4	83,1
Golden Harvest	GH 2571 i2x	7.1	7.2	105	91,6	85,5	82,7	71,3	82,8
Stine	76KA72 CE	7.6	7.5	110	86,6	88,1	80,5	75,6	82,7
Agroeste	AS 3840 i2x	8.4	8.0	118	83,3	82,3	89,8	75,1	82,6
Genética Soy	Soy Completa IPRO	7.9	7.8	115	90,8	85,2	83,4	70,0	82,4
Brasmax	BRMX Desafio RR	7.4	7.4	110	84,2	90,0	82,4	71,4	82,0
Caramuru	UFVS 77C10	7.0	7.2	105	78,8	87,2	87,9	73,9	82,0
Agroeste	AS 3700 XTD	7.0	6.9	99	73,1	89,8	92,1	69,3	81,1
Caraíba Genética	CG 7277 IPRO	7.7	7.7	113	87,4	89,1	81,6	64,8	80,7
Stine	84KA92 CE	8.4	7.8	116	86,1	86,0	77,1	69,9	79,8
Caramuru	B82C25	8.2	8.3	123	85,4	85,4	86,9	54,8	78,1
Agroeste	AS 3715 i2x	7.1	6.9	100	79,2	88,8	69,4	71,9	77,3
Agroeste	AS 3707 i2x	7.0	6.9	99	65,1	82,6	85,8	67,4	75,2
Caramuru	B71C25	7.1	7.3	108	83,3	85,4	60,5	71,0	75,1
Caramuru	K78C21	7.8	7.5	111	74,3	87,0	72,1	60,8	73,6
TMG	EXP 25-540 i2x	7.9	8.0	119	-	98,7	100,3	88,3	95,8
Stine	78KA42 CE	7.8	7.7	114	-	116,8	87,3	80,3	94,8
Stine	71KA72 CE	7.1	7.3	108	-	101,6	90,6	91,0	94,4
TMG	TMG x25-517 i2x	7.9	8.6	126	-	95,4	99,1	88,3	94,3
TMG	TMG Itaúba i2x	7.9	8.0	119	-	96,7	92,2	87,0	92,0
Grupo Progresso	DM 78ix80 i2x	7.8	7.9	116	-	107,2	87,8	80,0	91,7
Avra Sementes	Avra 2478 i2x	7.8	7.9	117	-	100,9	89,6	83,2	91,2
TMG	EXP 25-535 i2x	7.1	7.3	107	-	93,3	90,9	88,5	90,9
TMG	TMG x25-521 i2x	8.4	8.5	125	-	96,0	92,0	79,6	89,2
Grupo Progresso	DM 79k80 CE	7.9	7.9	116	-	97,2	85,4	82,4	88,3
HO Genética	HO Nobres i2x	7.7	7.7	114	-	95,5	88,7	79,5	87,9
Petrovina Sementes	C 2705 CE	7.0	7.2	106	-	94,0	90,0	79,8	87,9
Grupo Progresso	Neo 802 i2x	8.0	7.9	117	-	91,8	81,6	89,9	87,8
Petrovina Sementes	TMG Itaúba i2x	7.9	8.0	119	-	91,9	88,3	82,3	87,5

Empresa	Cultivar	G.M.	G.M. Estimado	Ciclo Médio (dias)	Produtividade (sc ha ⁻¹)				
					1ª Época	2ª Época	3ª Época	4ª Época	Média
					26/09/2025	10/10/2025	20/10/2025	31/10/2025	
Grupo Progreso	Neo 780 CE	7.8	7.8	115	-	98,1	85,4	78,6	87,4
Agro Amazônia	Dagma 6524 i2x	6.5	7.2	105	-	92,0	92,0	77,9	87,3
TMG	EXP 25-536 i2x	7.2	7.3	108	-	88,9	83,3	88,4	86,9
BASF	CZ 37B39 i2x	7.3	7.3	108	-	93,4	84,0	79,9	85,8
TMG	TMG x25-519 i2x	8.0	8.0	119	-	88,9	86,9	80,3	85,4
BASF	CZ 37B07 i2x	7.0	7.1	103	-	95,2	80,9	77,0	84,4
TMG	EXP 25-539 CE	7.8	7.9	117	-	98,5	77,2	76,6	84,1
TMG	TMG x25-518 i2x	8.0	8.0	118	-	85,9	83,2	83,1	84,1
TMG	TMG x25-516 i2x	7.5	7.6	112	-	92,1	84,6	74,9	83,9
BASF	CZ 48B08 i2x	8.0	7.5	111	-	88,3	84,5	76,7	83,2
HO Genética	HO Arari i2x	7.1	7.1	104	-	91,1	79,4	79,1	83,2
TMG	TMG X25-515 i2x	7.0	7.3	107	-	86,6	83,6	78,3	82,8
TMG	TMG Castanheira i2x	8.3	8.5	125	-	83,2	83,6	80,8	82,5
TMG	EXP 25-538 CE	7.7	7.8	115	-	84,0	88,3	73,3	81,9
Monsoy	M 7535 i2x	7.5	7.2	106	-	87,1	82,2	76,1	81,8
Petrovina Sementes	TMG Murici i2x	7.6	7.5	111	-	87,0	79,8	78,2	81,7
HO Genética	HO Prata i2x	6.7	7.1	104	-	85,6	82,8	75,1	81,2
TMG	TMG x25-514 i2x	6.8	7.1	103	-	88,7	81,7	73,1	81,2
Petrovina Sementes	BRMX Missil i2x	8.0	7.3	108	-	89,7	81,5	71,5	80,9
BASF	CZ 37B66 i2x	7.6	7.3	108	-	93,5	72,7	75,1	80,4
Stine	68KA49 CE	6.8	7.3	107	-	78,9	85,1	76,7	80,2
TMG	EXP 25-537 i2x	7.2	7.5	110	-	91,0	80,5	67,6	79,7
Avra Sementes	Avra 2471 i2x	7.1	7.4	110	-	83,4	82,8	71,5	79,2
TMG	TMG x25-520 i2x	8.0	8.0	118	-	83,3	76,6	76,7	78,9
Monsoy	M 6930 i2x	6.9	7.0	101	-	84,2	84,0	67,8	78,7
TMG	TMG Sucupira E	6.7	6.8	97	-	84,2	82,9	68,7	78,6
HO Genética	HO Mutum i2x	8.1	8.0	119	-	76,7	84,3	66,6	75,9
Caraíba Genética	CG 7789	7.7	7.3	108	-	76,0	76,1	73,1	75,1
BASF	CZ 47B91 i2x	7.9	7.8	115	-	-	95,0	84,6	89,8
Latitude Genética	LTT Tupi i2x	6.8	7.3	107	-	-	86,1	81,7	83,9
Latitude Genética	LTT Carcará i2x	7.3	7.4	109	-	-	81,2	83,4	82,3
BASF	CZ 58B10 i2x	8.1	7.8	115	-	-	87,7	75,9	81,8
Latitude Genética	LTT Tupi i2x	6.8	7.3	107	-	-	84,3	77,3	80,8
Ellas Genética	Ellas Carina i2x	7.7	7.6	113	-	-	86,4	74,2	80,3
Ellas Genética	Ellas Dani i2x	8.1	8.0	119	-	-	82,5	77,3	79,9
Latitude Genética	LTT Tupi i2x	6.8	7.3	107	-	-	81,6	78,2	79,9
Agroeste	AS COD 8778	7.8	7.1	104	-	-	85,5	73,9	79,7
Latitude Genética	LTT Insana i2x	7.6	7.7	114	-	-	80,3	78,7	79,5
Avra Sementes	Avra 2576 i2x	7.6	7.4	109	-	-	75,5	80,4	78,0
Latitude Genética	LTT Carcará i2x	7.3	7.4	109	-	-	75,2	79,8	77,5
Caramuru	BRS 579	7.9	7.5	111	-	-	84,3	68,3	76,3
Latitude Genética	LTT Canarinho i2x	7.9	7.9	116	-	-	81,2	70,4	75,8
Latitude Genética	LTT Carcará i2x	7.3	7.4	110	-	-	78,3	72,5	75,4
Latitude Genética	LTT Insana i2x	7.6	7.6	113	-	-	78,8	71,5	75,2
Latitude Genética	LTT Canarinho i2x	7.9	7.9	117	-	-	76,7	71,4	74,1
Caramuru	UFVS 77C11	7.7	7.8	116	-	-	77,5	69,5	73,5
Ellas Genética	Ellas Manu IPRO	7.6	7.4	110	-	-	74,1	71,2	72,7
Latitude Genética	LTT Canarinho i2x	7.9	7.9	117	-	-	76,5	67,6	72,1
Latitude Genética	LTT Insana i2x	7.6	7.7	114	-	-	75,8	67,0	71,4
Neogen	Neo 800 i2x	8.0	8.0	119	-	-	-	80,0	80,0
Agro Amazônia	Dagma 7825 CE	7.8	8.0	118	-	-	-	72,1	72,1

*Espaçamento de 50,0 cm entre linhas; Adubação de base com 250,0 kg ha⁻¹ de MAP (27,5 kg ha⁻¹ de N e 130,0 kg ha⁻¹ de P₂O₅) e 150,0 kg ha⁻¹ de KCL a lanço (90,0 kg ha⁻¹ de K₂O); Manejo de Fungicidas com cinco aplicações, sendo a primeira aos 30 dias com Alade na dose de 0,60 L ha⁻¹, a segunda aos 44 dias com Mitrion na dose de 0,45 L ha⁻¹ associado ao Mancozeb Nortox na dose de 1,50 kg ha⁻¹, a terceira aos 58 dias com Fox Xpro na dose de 0,50 L ha⁻¹ associado ao Mancozeb Nortox na dose de 1,50 kg ha⁻¹ e Aureo na dose de 0,25% V V⁻¹, a quarta aos 72 dias com Belyan na dose de 0,60 L ha⁻¹ associado ao Bravonil na dose de 1,00 L ha⁻¹ e Assist na dose de 0,50% V V⁻¹ e a quinta aos 86 dias com Cypress 400 EC na dose de 0,30 L ha⁻¹ associado ao Bravonil na dose de 1,00 L ha⁻¹ e Assist na dose de 0,50% V V⁻¹.

Empresa	Cultivar	Tecnologia	G.M.	Cor da flor	Florescimento	Maturação	Altura de Plantas	Altura de Vagens	População (pl ha ⁻¹)		Acamamento	MMG	Produtividade	
					dias		centímetros pl ⁻¹	Inicial	Final	1 a 5	gramas	kg ha ⁻¹	sc ha ⁻¹	
Agro Amazônia	Dagma 7924 i2x	i2x	7.9	Roxa	35	115	84,6	13,0	172.500	163.750	1,0	163,8	5.276,2	88,0
Agroeste	AS 3700 XTD	Xtend	7.0	Branca	31	99	72,2	11,0	213.125	194.375	1,0	154,9	4.385,3	73,1
Agroeste	AS 3707 i2x	i2x	7.0	Branca	31	101	63,3	11,2	203.125	194.375	1,0	154,8	3.902,8	65,1
Agroeste	AS 3715 i2x	i2x	7.1	Roxa	31	102	74,1	10,3	220.000	211.250	1,0	144,3	4.750,4	79,2
Agroeste	AS 3790 i2x	i2x	7.9	Branca	35	110	99,3	13,9	140.625	126.875	1,0	183,9	4.934,0	82,2
Agroeste	AS 3800 i2x	i2x	8.0	Roxa	35	111	91,4	13,1	192.500	181.875	1,0	147,4	4.667,0	77,8
Agroeste	AS 3840 i2x	i2x	8.4	Roxa	44	114	77,4	13,0	122.500	111.875	1,0	176,3	4.999,7	83,3
Agroeste	AS COD 3360	i2x	8.1	Branca	40	112	91,6	14,7	114.375	106.250	3,5	193,8	4.636,3	77,3
Agroeste	AS COD 4805	i2x	8.1	Branca	35	111	93,8	12,4	117.500	105.000	3,5	195,2	5.221,8	87,1
BASF	CZ 37B51 IPRO	IPRO	7.5	Branca	32	104	82,2	10,5	155.000	145.625	1,0	159,2	5.007,2	83,5
BASF	CZ 48B32 IPRO	IPRO	8.3	Branca	45	112	75,2	13,3	153.125	142.500	1,0	183,6	5.554,6	92,6
Brasmax	BRMX Ataque i2x	i2x	8.2	Branca	39	113	99,7	14,1	186.875	162.500	1,0	172,4	5.494,3	91,6
Brasmax	BRMX Cobre i2x	i2x	7.7	Branca	32	113	91,3	12,3	171.875	144.375	1,5	175,3	6.090,8	101,6
Brasmax	BRMX Desafio RR	RR	7.4	Branca	31	111	74,6	11,1	165.000	152.500	1,0	194,1	5.054,5	84,2
Brasmax	BRMX Guepardo IPRO	IPRO	6.7	Roxa	31	104	74,7	10,9	148.125	135.000	1,0	167,7	5.873,3	97,9
Brasmax	BRMX Olimpo IPRO	IPRO	8.0	Branca	35	114	94,2	14,3	152.500	140.625	1,0	187,6	5.807,1	96,8
Brasmax	BRMX Sparta i2x	i2x	8.0	Branca	35	114	90,5	13,6	166.875	136.250	1,5	183,6	5.865,0	97,7
Caraíba Genética	CG 7277 IPRO	IPRO	7.7	Roxa	35	113	98,2	14,5	211.250	190.625	1,8	163,1	5.246,3	87,4
Caramuru	B71C25	Convencional	7.1	Roxa	33	109	78,5	12,4	98.125	92.500	1,3	174,2	5.001,0	83,3
Caramuru	B74C22	Convencional	7.4	Roxa	32	111	77,6	12,5	173.750	156.875	1,0	163,7	5.271,8	87,9
Caramuru	B76C23	Convencional	7.6	Roxa	33	113	84,6	12,1	123.125	116.875	2,0	187,6	5.314,3	88,6
Caramuru	B80C23	Convencional	8.0	Branca	32	113	92,3	13,2	115.625	106.875	1,8	186,8	5.226,5	87,1
Caramuru	B82C25	Convencional	8.2	Roxa	36	126	93,5	14,5	123.125	104.375	2,5	175,1	5.126,7	85,4
Caramuru	K78C21	Convencional	7.8	Branca	33	111	87,2	12,3	103.750	100.000	1,3	171,6	4.460,9	74,3
Caramuru	UFVS 77C10	Convencional	7.0	Branca	31	106	76,4	12,4	200.625	181.250	1,0	210,1	4.724,5	78,8
Cordius	C 2795 CE	Conkesta E3	7.9	Roxa	35	113	85,6	12,9	171.875	158.750	1,0	210,5	5.238,4	87,3
Cordius	C 2810 CE	Conkesta E3	8.1	Roxa	38	116	91,7	13,0	175.625	159.375	1,0	153,5	5.464,6	91,1
Donmario	DM 78i80 i2x	i2x	7.8	Branca	35	115	83,5	13,3	165.000	154.375	1,0	164,5	5.687,3	94,8
Donmario	DM 80i85 IPRO	IPRO	8.0	Roxa	35	115	97,2	14,3	150.625	137.500	3,0	200,5	5.557,3	92,6
Genética Soy	Soy Completa IPRO	IPRO	7.9	Roxa	34	115	100,2	13,9	170.625	160.625	2,8	184,2	5.448,2	90,8
Golden Harvest	GH 2478 IPRO	IPRO	7.9	Branca	35	113	94,7	13,7	156.250	137.500	1,8	195,3	5.500,0	91,7
Golden Harvest	GH 2571 i2x	i2x	7.1	Roxa	31	109	83,1	12,0	210.625	172.500	1,0	171,0	5.498,7	91,6
Golden Harvest	GH 2581 i2x	i2x	8.1	Branca	35	117	93,7	11,5	177.500	159.375	1,8	173,5	5.832,4	97,2
HO Genética	HO Coari i2x	i2x	8.2	Branca	41	113	100,4	13,3	216.875	181.875	1,0	161,7	5.505,1	91,8
Inova Genética	VA 8108 IPRO	IPRO	8.1	Roxa	38	115	97,7	17,0	223.125	190.000	1,0	224,2	5.551,3	92,5
Monsoy	M 8220 i2x	i2x	8.2	Roxa	42	111	88,7	12,0	163.750	145.625	1,0	161,7	4.899,3	81,7
Nidera	NS 7902 IPRO	IPRO	7.9	Roxa	38	111	84,7	12,9	169.375	137.500	2,5	178,2	5.571,1	92,9

G.M. = Grupo de Maturação; Maturação = Considerado do Dia do Semeio Até o Ponto de Maturação, com 95% das Vagens Secas (sem dessecação); MMG = Massa de Mil Grãos; Produtividade Corrigida para 13% de Umidade.

Empresa	Cultivar	Tecnologia	G.M.	Cor da flor	Florescimento	Maturação	Altura de Plantas	Altura de Vagens	População (pl ha ⁻¹)		Acamamento	MMG	Produtividade	
					dias		centímetros pl ⁻¹	Inicial	Final	1 a 5	gramas	kg ha ⁻¹	sc ha ⁻¹	
Nidera	NS 8025 i2x	i2x	8.0	Roxa	34	111	89,6	14,3	162.500	146.875	2,3	147,9	5.305,5	88,5
Stine	76KA72 CE	Conkesta E3	7.6	Roxa	33	113	92,3	13,3	167.500	157.500	1,0	166,2	5.197,0	86,6
Stine	79KA72 CE	Conkesta E3	7.9	Roxa	35	115	92,9	13,4	166.250	138.750	1,8	161,5	5.292,9	88,2
Stine	80KA72 CE	Conkesta E3	8.0	Roxa	35	115	95,4	13,9	182.500	165.000	2,8	178,0	5.589,9	93,2
Stine	84KA92 CE	Conkesta E3	8.4	Branca	35	113	89,5	12,9	153.125	135.000	1,0	163,9	5.165,8	86,1

G.M. = Grupo de Maturação; Maturação = Considerado do Dia do Semeio Até o Ponto de Maturação, com 95% das Vagens Secas (sem dessecação); MMG = Massa de Mil Grãos; Produtividade Corrigida para 13% de Umidade.

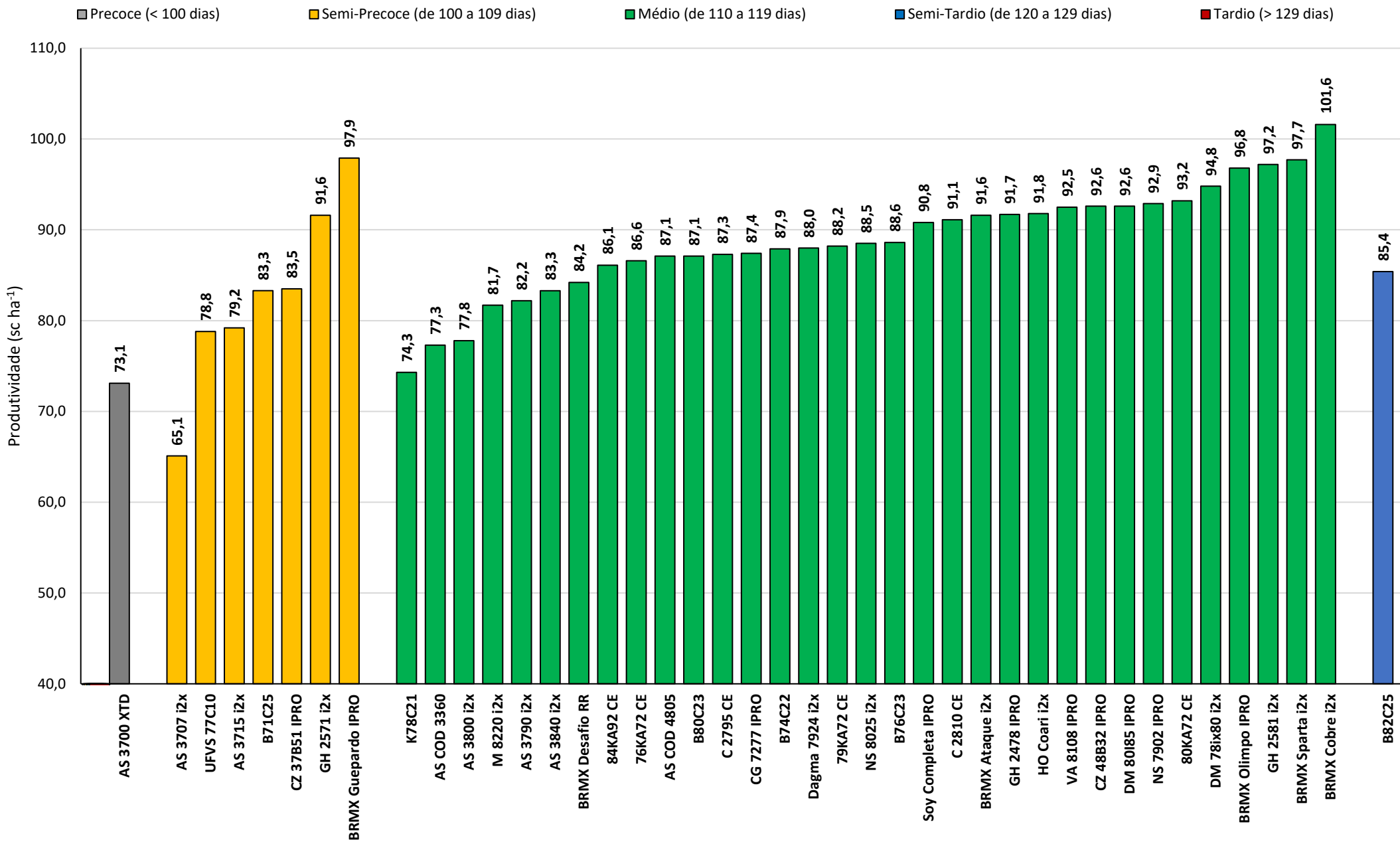


Figura 1. Produtividade média das cultivares de soja avaliadas na primeira época de semeadura (26/09/2025), em função do ciclo. Fundação Rio Verde, 2026.

Empresa	Cultivar	Tecnologia	G.M.	Cor da flor	Florescimento	Maturação	Altura de Plantas	Altura de Vagens	População (pl ha ⁻¹)		Acamamento	MMG	Produtividade	
					dias		centímetros pl ⁻¹		Inicial	Final	1 a 5	gramas	kg ha ⁻¹	sc ha ⁻¹
Agro Amazônia	Dagma 6524 i2x	i2x	6.5	Roxa	31	103	81,8	14,5	294.375	273.125	1,0	204,7	5.518,7	92,0
Agro Amazônia	Dagma 7924 i2x	i2x	7.9	Roxa	35	114	88,9	10,7	250.000	234.375	1,0	156,3	5.883,2	98,1
Agroeste	AS 3700 XTD	Xtend	7.0	Branca	31	98	84,6	12,6	404.375	341.250	1,0	172,7	5.385,0	89,8
Agroeste	AS 3707 i2x	i2x	7.0	Branca	31	98	77,8	11,7	385.000	346.250	1,0	162,4	4.956,9	82,6
Agroeste	AS 3715 i2x	i2x	7.1	Roxa	31	99	76,9	12,1	371.250	346.250	1,0	158,4	5.328,4	88,8
Agroeste	AS 3790 i2x	i2x	7.9	Branca	35	112	100,0	11,9	254.375	235.000	1,3	190,8	5.793,1	96,6
Agroeste	AS 3800 i2x	i2x	8.0	Roxa	33	109	94,4	8,9	278.125	265.625	1,0	143,4	5.903,5	98,4
Agroeste	AS 3840 i2x	i2x	8.4	Roxa	36	116	84,1	7,7	155.000	141.875	1,3	178,2	4.938,0	82,3
Agroeste	AS COD 3360	i2x	8.1	Branca	34	112	101,5	12,2	184.375	168.125	3,0	188,4	5.511,9	91,9
Agroeste	AS COD 4805	i2x	8.1	Branca	34	112	97,7	15,0	160.000	155.000	3,0	186,6	4.711,2	78,5
Avra Sementes	Avra 2471 i2x	i2x	7.1	Roxa	31	106	102,3	11,9	300.000	276.250	1,8	162,9	5.001,3	83,4
Avra Sementes	Avra 2478 i2x	i2x	7.8	Branca	31	116	100,0	8,0	240.625	205.625	1,3	174,5	6.053,6	100,9
BASF	CZ 37B07 i2x	i2x	7.0	Roxa	31	101	81,7	12,4	317.500	296.250	1,0	178,3	5.709,4	95,2
BASF	CZ 37B39 i2x	i2x	7.3	Branca	31	105	90,2	12,3	348.125	313.125	1,0	181,5	5.600,1	93,4
BASF	CZ 37B51 IPRO	IPRO	7.5	Branca	31	101	92,0	12,7	334.375	291.875	2,5	164,8	5.647,0	94,1
BASF	CZ 37B66 i2x	i2x	7.6	Roxa	31	106	93,2	12,3	211.250	201.875	1,0	191,5	5.610,0	93,5
BASF	CZ 48B08 i2x	i2x	8.0	Branca	36	112	77,7	11,3	202.500	191.250	1,0	155,5	5.295,7	88,3
BASF	CZ 48B32 IPRO	IPRO	8.3	Branca	35	116	75,5	9,3	215.000	193.750	1,3	179,7	5.290,7	88,2
Brasmax	BRMX Ataque i2x	i2x	8.2	Branca	35	116	106,8	16,5	235.625	213.750	1,5	169,1	5.597,9	93,3
Brasmax	BRMX Cobre i2x	i2x	7.7	Branca	31	115	101,0	11,3	283.125	248.125	1,3	173,1	5.667,1	94,5
Brasmax	BRMX Desafio RR	RR	7.4	Branca	31	106	81,6	11,4	378.750	341.250	1,0	190,6	5.401,5	90,0
Brasmax	BRMX Guepardo IPRO	IPRO	6.7	Roxa	32	103	82,4	8,6	293.125	257.500	1,0	176,7	5.924,7	98,8
Brasmax	BRMX Olimpo IPRO	IPRO	8.0	Branca	34	116	104,3	9,7	270.000	255.000	1,3	187,5	5.879,1	98,0
Brasmax	BRMX Sparta i2x	i2x	8.0	Branca	31	117	104,5	17,7	247.500	222.500	1,5	173,7	5.198,1	86,6
Caraíba Genética	CG 7277 IPRO	IPRO	7.7	Roxa	32	111	106,3	14,6	280.625	255.000	1,5	155,8	5.346,6	89,1
Caraíba Genética	CG 7789	Convencional	7.7	Roxa	34	109	92,2	10,0	201.875	182.500	1,5	156,7	4.561,9	76,0
Caramuru	B71C25	Convencional	7.1	Roxa	31	108	85,9	10,5	154.375	145.625	1,0	163,2	5.121,1	85,4
Caramuru	B74C22	Convencional	7.4	Roxa	31	108	87,7	12,4	256.250	220.000	1,0	158,5	5.799,8	96,7
Caramuru	B76C23	Convencional	7.6	Roxa	31	112	91,9	10,1	186.250	173.750	1,0	187,8	5.814,8	96,9
Caramuru	B80C23	Convencional	8.0	Branca	31	114	112,0	7,5	203.125	170.000	1,3	187,0	5.393,7	89,9
Caramuru	B82C25	Convencional	8.2	Roxa	36	124	102,3	8,9	170.000	156.875	1,5	176,5	5.123,9	85,4
Caramuru	K78C21	Convencional	7.8	Branca	31	111	99,3	10,4	183.750	178.125	1,8	161,0	5.218,0	87,0
Caramuru	UFVS 77C10	Convencional	7.0	Branca	31	105	91,7	14,0	289.375	273.750	1,3	220,3	5.229,1	87,2
Cordius	C 2795 CE	Conkesta E3	7.9	Roxa	34	114	97,8	10,6	231.875	220.000	1,0	201,9	6.317,9	105,3
Cordius	C 2810 CE	Conkesta E3	8.1	Roxa	31	116	99,2	17,4	218.125	207.500	1,3	154,3	5.813,8	96,9
Donmario	DM 78ix80 i2x	i2x	7.8	Branca	31	116	82,7	8,1	198.125	173.750	1,3	176,4	6.416,6	107,0
Donmario	DM 80I85 IPRO	IPRO	8.0	Roxa	32	117	105,2	9,2	254.375	238.750	1,3	206,5	6.318,0	105,3

G.M. = Grupo de Maturação; Maturação = Considerado do Dia do Semeio Até o Ponto de Maturação, com 95% das Vagens Secas (sem dessecação); MMG = Massa de Mil Grãos; Produtividade Corrigida para 13% de Umidade.

Empresa	Cultivar	Tecnologia	G.M.	Cor da flor	Florescimento	Maturação	Altura de Plantas	Altura de Vagens	População (pl ha ⁻¹)		Acamamento	MMG	Produtividade	
					dias		centímetros pl ⁻¹		Inicial	Final	1 a 5	gramas	kg ha ⁻¹	sc ha ⁻¹
Genética Soy	Soy Completa IPRO	IPRO	7.9	Roxa	34	114	112,3	10,8	242.500	218.125	3,5	173,8	5.112,1	85,2
Golden Harvest	GH 2478 IPRO	IPRO	7.9	Branca	35	113	96,3	10,0	241.250	213.125	1,5	189,4	5.629,8	93,8
Golden Harvest	GH 2571 i2x	i2x	7.1	Roxa	31	104	91,7	11,8	297.500	269.375	1,3	164,7	5.128,9	85,5
Golden Harvest	GH 2581 i2x	i2x	8.1	Branca	31	118	107,7	16,6	205.000	195.000	1,0	168,4	5.596,6	93,3
Grupo Progresso	DM 78ix80 i2x	i2x	7.8	Branca	30	116	91,9	9,4	205.625	194.375	1,0	178,9	6.431,9	107,2
Grupo Progresso	DM 79k80 CE	Conkesta E3	7.9	Roxa	31	116	105,3	10,5	253.750	232.500	1,0	160,4	5.828,0	97,2
Grupo Progresso	Neo 780 CE	Conkesta E3	7.8	Roxa	31	115	100,2	10,8	237.500	228.750	1,0	160,9	5.884,7	98,1
Grupo Progresso	Neo 802 i2x	i2x	8.0	Branca	33	117	97,4	17,2	205.625	191.875	1,0	181,3	5.505,2	91,8
HO Genética	HO Arari i2x	i2x	7.1	Branca	31	101	91,7	14,0	286.250	250.000	1,3	158,5	5.462,7	91,1
HO Genética	HO Coari i2x	i2x	8.2	Branca	34	115	107,5	17,3	236.875	192.500	2,5	163,4	5.112,2	85,2
HO Genética	HO Mutum i2x	i2x	8.1	Branca	34	116	97,3	14,3	138.750	131.250	1,8	168,7	4.604,0	76,7
HO Genética	HO Nobres i2x	i2x	7.7	Branca	34	114	94,2	13,1	240.000	221.250	1,0	177,9	5.729,5	95,5
HO Genética	HO Prata i2x	i2x	6.7	Roxa	31	104	82,5	14,7	330.625	308.750	1,0	191,4	5.136,7	85,6
Inova Genética	VA 8108 IPRO	IPRO	8.1	Roxa	35	118	108,5	17,5	259.375	231.875	1,8	215,7	5.346,3	89,1
Monsoy	M 6930 i2x	i2x	6.9	Roxa	31	97	75,5	12,5	323.125	303.750	1,0	176,2	5.049,9	84,2
Monsoy	M 7535 i2x	i2x	7.5	Roxa	31	104	86,7	12,6	301.250	286.875	1,0	183,2	5.228,5	87,1
Monsoy	M 8220 i2x	i2x	8.2	Roxa	37	112	93,5	10,1	216.250	203.125	2,3	159,7	5.438,5	90,7
Nidera	NS 7902 IPRO	IPRO	7.9	Roxa	36	107	91,2	11,4	265.000	238.750	1,3	165,8	5.637,8	94,0
Nidera	NS 8025 i2x	i2x	8.0	Roxa	31	113	99,1	10,7	230.000	210.000	1,5	174,2	6.091,2	101,5
Petrovina Sementes	BRMX Míssil i2x	i2x	8.0	Roxa	31	107	89,5	11,5	231.250	205.625	1,3	170,9	5.379,5	89,7
Petrovina Sementes	C 2705 CE	Conkesta E3	7.0	Branca	31	104	71,6	12,8	334.375	315.625	1,0	190,5	5.638,9	94,0
Petrovina Sementes	TMG Itaúba i2x	i2x	7.9	Branca	33	119	107,6	7,3	194.375	185.625	1,0	196,0	5.511,2	91,9
Petrovina Sementes	TMG Murici i2x	i2x	7.6	Roxa	32	111	89,9	12,4	246.875	236.875	1,0	173,1	5.221,8	87,0
Stine	68KA49 CE	Conkesta E3	6.8	Roxa	32	105	89,4	12,6	260.000	243.125	1,0	175,6	4.736,6	78,9
Stine	71KA72 CE	Conkesta E3	7.1	Branca	31	106	91,8	12,8	323.125	297.500	1,0	180,0	6.093,2	101,6
Stine	76KA72 CE	Conkesta E3	7.6	Roxa	31	109	95,6	13,3	258.125	245.000	1,5	165,8	5.283,5	88,1
Stine	78KA42 CE	Conkesta E3	7.8	Roxa	31	114	91,3	9,5	248.750	225.625	1,0	152,9	7.006,8	116,8
Stine	79KA72 CE	Conkesta E3	7.9	Roxa	32	114	100,6	10,1	263.125	239.375	1,0	164,8	5.972,3	99,5
Stine	80KA72 CE	Conkesta E3	8.0	Roxa	32	116	105,6	9,1	258.125	219.375	1,3	164,6	5.738,3	95,6
Stine	84KA92 CE	Conkesta E3	8.4	Branca	32	117	98,7	8,9	218.750	191.875	2,5	164,5	5.159,6	86,0
TMG	EXP 25-535 i2x	i2x	7.1	Roxa	31	107	85,4	13,8	321.875	297.500	1,0	187,1	5.598,3	93,3
TMG	EXP 25-536 i2x	i2x	7.2	Roxa	31	107	92,7	13,6	282.500	266.250	1,5	167,3	5.336,2	88,9
TMG	EXP 25-537 i2x	i2x	7.2	Roxa	31	107	92,9	14,0	301.250	259.375	1,3	193,9	5.460,3	91,0
TMG	EXP 25-538 CE	Conkesta E3	7.7	Roxa	31	115	105,8	13,5	206.250	187.500	1,3	165,1	5.042,3	84,0
TMG	EXP 25-539 CE	Conkesta E3	7.8	Roxa	31	116	101,8	11,0	219.375	196.250	1,0	167,7	5.907,1	98,5
TMG	EXP 25-540 i2x	i2x	7.9	Branca	35	117	101,3	11,2	255.000	236.875	1,0	195,1	5.919,6	98,7
TMG	TMG Castanheira i2x	i2x	8.3	Branca	34	128	118,1	11,6	190.625	164.375	2,8	169,7	4.995,6	83,2

G.M. = Grupo de Maturação; Maturação = Considerado do Dia do Semeio Até o Ponto de Maturação, com 95% das Vagens Secas (sem dessecação); MMG = Massa de Mil Grãos; Produtividade Corrigida para 13% de Umidade.

Empresa	Cultivar	Tecnologia	G.M.	Cor da flor	Florescimento	Maturação	Altura de Plantas	Altura de Vagens	População (pl ha ⁻¹)		Acamamento	MMG	Produtividade	
					dias		centímetros pl ⁻¹	Inicial	Final	1 a 5	gramas	kg ha ⁻¹	sc ha ⁻¹	
TMG	TMG Itaúba i2x	i2x	7.9	Branca	34	118	106,9	11,4	197.500	183.125	1,0	192,0	5.802,3	96,7
TMG	TMG Sucupira E	Enlist	6.7	Branca	30	96	80,0	15,3	368.125	308.750	1,0	172,0	5.051,8	84,2
TMG	TMG x25-514 i2x	i2x	6.8	Roxa	32	102	71,7	13,3	402.500	364.375	1,0	195,3	5.320,8	88,7
TMG	TMG X25-515 i2x	i2x	7.0	Branca	31	105	84,8	13,4	301.875	272.500	1,0	203,6	5.192,8	86,6
TMG	TMG x25-516 i2x	i2x	7.5	Roxa	31	111	91,8	14,2	273.125	247.500	1,0	177,3	5.524,8	92,1
TMG	TMG x25-517 i2x	i2x	7.9	Branca	34	127	105,1	11,5	207.500	180.625	2,8	161,7	5.725,0	95,4
TMG	TMG x25-518 i2x	i2x	8.0	Branca	31	118	115,4	20,2	200.625	191.250	1,0	197,5	5.150,8	85,9
TMG	TMG x25-519 i2x	i2x	8.0	Branca	35	119	113,4	20,8	197.500	185.000	1,3	199,4	5.332,5	88,9
TMG	TMG x25-520 i2x	i2x	8.0	Branca	37	118	96,2	17,6	188.125	178.750	1,0	183,6	4.996,8	83,3
TMG	TMG x25-521 i2x	i2x	8.4	Branca	31	127	118,9	14,4	170.625	152.500	3,3	169,0	5.762,8	96,0

G.M. = Grupo de Maturação; Maturação = Considerado do Dia do Semeio Até o Ponto de Maturação, com 95% das Vagens Secas (sem dessecação); MMG = Massa de Mil Grãos; Produtividade Corrigida para 13% de Umidade.

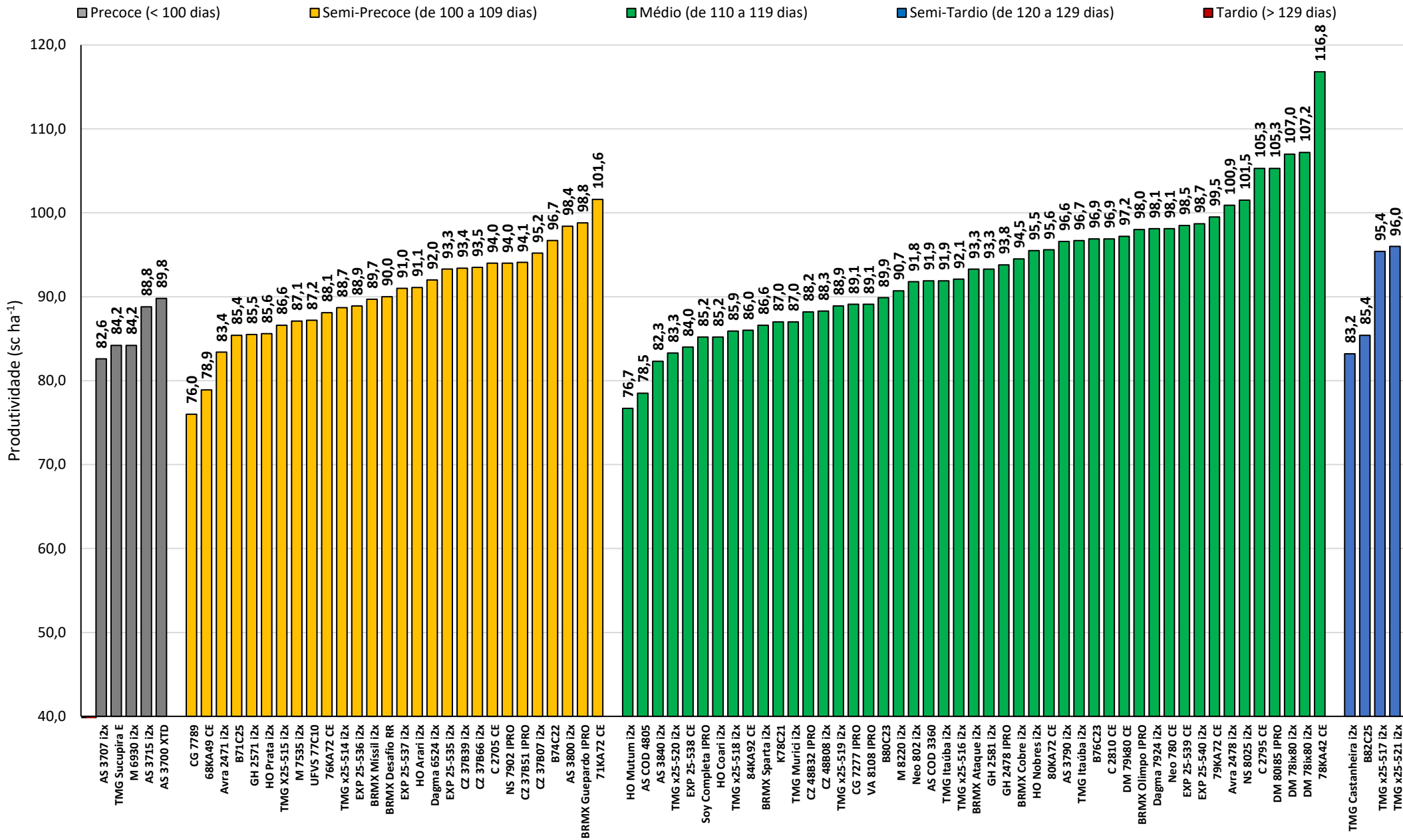


Figura 2. Produtividade média das cultivares de soja avaliadas na segunda época de semeadura (10/10/2025), em função do ciclo. Fundação Rio Verde, 2026.

Empresa	Cultivar	Tecnologia	G.M.	Cor da flor	Florescimento	Maturação	Altura de Plantas	Altura de Vagens	População (pl ha ⁻¹)		Acamamento	MMG	Produtividade	
					dias		centímetros pl ⁻¹	Inicial	Final	1 a 5	gramas	kg ha ⁻¹	sc ha ⁻¹	
Agro Amazônia	Dagma 6524 i2x	i2x	6.5	Roxa	28	103	84,2	10,8	247.500	235.000	1,0	193,7	5.517,3	92,0
Agro Amazônia	Dagma 7924 i2x	i2x	7.9	Roxa	32	110	80,3	13,2	244.375	228.125	1,0	151,6	5.089,3	84,8
Agroeste	AS 3700 XTD	Xtend	7.0	Branca	27	99	93,8	14,6	378.125	351.875	1,0	164,1	5.526,8	92,1
Agroeste	AS 3707 i2x	i2x	7.0	Branca	28	98	84,3	12,2	373.125	363.125	1,0	159,0	5.150,5	85,8
Agroeste	AS 3715 i2x	i2x	7.1	Roxa	30	98	75,9	9,1	339.375	317.500	1,0	141,3	4.160,1	69,4
Agroeste	AS 3790 i2x	i2x	7.9	Branca	33	108	100,7	11,0	220.625	206.875	1,0	177,6	4.685,1	78,1
Agroeste	AS 3800 i2x	i2x	8.0	Roxa	32	111	100,4	14,4	281.250	219.375	1,0	137,0	5.496,9	91,6
Agroeste	AS 3840 i2x	i2x	8.4	Roxa	45	119	81,0	9,7	147.500	136.250	1,3	171,2	5.389,6	89,8
Agroeste	AS COD 3360	i2x	8.1	Branca	32	110	93,6	12,8	163.125	148.750	3,0	188,9	5.537,1	92,3
Agroeste	AS COD 4805	i2x	8.1	Branca	33	110	91,8	11,2	141.250	128.125	3,3	186,0	5.301,7	88,4
Agroeste	AS COD 8778	i2x	7.8	Roxa	30	101	94,5	10,9	310.625	281.875	1,0	175,1	5.128,4	85,5
Avra Sementes	Avra 2471 i2x	i2x	7.1	Roxa	28	110	86,3	11,2	268.750	235.625	2,0	164,3	4.966,5	82,8
Avra Sementes	Avra 2478 i2x	i2x	7.8	Branca	29	116	95,5	11,8	191.250	176.875	1,3	166,2	5.374,8	89,6
Avra Sementes	Avra 2576 i2x	i2x	7.6	Roxa	29	108	107,9	13,3	226.875	211.250	2,3	154,0	4.531,2	75,5
BASF	CZ 37B07 i2x	i2x	7.0	Roxa	28	102	88,7	11,6	287.500	269.375	1,0	160,7	4.853,2	80,9
BASF	CZ 37B39 i2x	i2x	7.3	Branca	28	106	95,8	13,1	296.250	269.375	1,0	173,6	5.039,1	84,0
BASF	CZ 37B51 IPRO	IPRO	7.5	Branca	28	104	106,6	11,8	293.750	244.375	2,3	164,7	5.469,7	91,2
BASF	CZ 37B66 i2x	i2x	7.6	Roxa	29	107	99,6	13,2	255.000	230.625	1,0	181,0	4.364,7	72,7
BASF	CZ 47B91 i2x	i2x	7.9	Branca	30	113	91,7	13,2	205.625	180.000	1,0	185,5	5.697,7	95,0
BASF	CZ 48B08 i2x	i2x	8.0	Branca	45	109	88,1	13,2	191.250	166.250	1,0	163,5	5.071,3	84,5
BASF	CZ 48B32 IPRO	IPRO	8.3	Branca	45	118	84,7	9,8	194.375	177.500	1,0	164,5	5.073,8	84,6
BASF	CZ 58B10 i2x	i2x	8.1	Branca	37	112	109,3	14,2	208.750	180.000	1,3	176,5	5.261,3	87,7
Brasmax	BRMX Ataque i2x	i2x	8.2	Branca	33	119	101,9	12,9	225.625	201.875	2,0	170,9	5.034,8	83,9
Brasmax	BRMX Cobre i2x	i2x	7.7	Branca	28	115	96,8	12,6	223.125	210.625	2,0	158,9	4.820,2	80,3
Brasmax	BRMX Desafio RR	RR	7.4	Branca	27	108	83,7	11,2	305.000	267.500	1,0	177,3	4.943,7	82,4
Brasmax	BRMX Guepardo IPRO	IPRO	6.7	Roxa	28	100	87,0	8,7	275.625	247.500	1,0	171,1	5.555,5	92,6
Brasmax	BRMX Olimpo IPRO	IPRO	8.0	Branca	31	117	97,5	12,0	244.375	219.375	1,0	172,3	5.112,5	85,2
Brasmax	BRMX Sparta i2x	i2x	8.0	Branca	30	116	93,5	12,9	238.125	211.875	1,5	166,9	5.330,4	88,9
Caraíba Genética	CG 7277 IPRO	IPRO	7.7	Roxa	28	111	102,8	11,3	235.625	207.500	1,5	151,0	4.893,1	81,6
Caraíba Genética	CG 7789	Convencional	7.7	Roxa	31	106	87,6	13,9	198.125	176.250	1,5	161,5	4.561,8	76,1
Caramuru	B71C25	Convencional	7.1	Roxa	30	107	89,7	11,1	116.250	104.375	1,3	156,4	3.628,8	60,5
Caramuru	B74C22	Convencional	7.4	Roxa	30	107	85,3	14,7	220.000	199.375	1,0	172,4	5.076,2	84,6
Caramuru	B76C23	Convencional	7.6	Roxa	29	109	87,9	13,7	194.375	169.375	1,0	179,5	5.074,6	84,6
Caramuru	B80C23	Convencional	8.0	Branca	29	112	112,5	13,7	188.750	175.000	1,3	176,6	5.109,7	85,2
Caramuru	B82C25	Convencional	8.2	Roxa	35	119	95,2	10,7	231.250	216.875	1,5	163,5	5.210,6	86,9
Caramuru	BRS 579	Convencional	7.9	Roxa	32	110	97,9	12,5	231.250	206.875	4,3	189,4	5.055,0	84,3
Caramuru	K78C21	Convencional	7.8	Branca	30	110	111,0	14,7	188.125	178.750	3,0	165,7	4.328,2	72,1

G.M. = Grupo de Maturação; Maturação = Considerado do Dia do Semeio Até o Ponto de Maturação, com 95% das Vagens Secas (sem dessecação); MMG = Massa de Mil Grãos; Produtividade Corrigida para 13% de Umidade.

Empresa	Cultivar	Tecnologia	G.M.	Cor da flor	Florescimento	Maturação	Altura de Plantas	Altura de Vagens	População (pl ha ⁻¹)		Acamamento	MMG	Produtividade	
					dias		centímetros pl ⁻¹	Inicial	Final	1 a 5	gramas	kg ha ⁻¹	sc ha ⁻¹	
Caramuru	UFVS 77C10	Convencional	7.0	Branca	28	102	92,6	12,7	310.625	261.875	1,5	203,3	5.274,7	87,9
Caramuru	UFVS 77C11	Convencional	7.7	Branca	33	118	86,9	14,6	236.875	210.625	2,5	163,2	4.653,2	77,5
Cordius	C 2795 CE	Conkesta E3	7.9	Roxa	32	114	90,3	11,5	255.625	220.000	1,0	177,8	5.263,7	87,7
Cordius	C 2810 CE	Conkesta E3	8.1	Roxa	30	119	98,3	11,4	215.000	200.625	1,0	148,5	5.558,6	92,6
Donmario	DM 78i80 i2x	i2x	7.8	Branca	29	116	83,9	8,0	166.875	156.250	1,0	156,4	4.760,6	79,4
Donmario	DM 80i85 IPRO	IPRO	8.0	Roxa	30	117	98,4	12,3	244.375	213.125	1,3	179,1	5.356,0	89,3
Ellas Genética	Ellas Carina i2x	i2x	7.7	Roxa	29	109	94,3	10,7	229.375	204.375	1,0	178,6	5.179,8	86,4
Ellas Genética	Ellas Dani i2x	i2x	8.1	Branca	37	118	95,0	10,4	166.250	159.375	1,3	163,5	4.947,1	82,5
Ellas Genética	Ellas Manu IPRO	IPRO	7.6	Branca	29	108	101,8	16,3	214.375	196.250	1,0	158,3	4.447,2	74,1
Genética Soy	Soy Completa IPRO	IPRO	7.9	Roxa	33	115	104,7	11,4	205.625	192.500	2,5	172,4	5.000,9	83,4
Golden Harvest	GH 2478 IPRO	IPRO	7.9	Branca	32	112	86,6	12,5	220.000	196.875	1,3	182,8	5.294,9	88,3
Golden Harvest	GH 2571 i2x	i2x	7.1	Roxa	28	100	77,5	10,2	315.000	281.250	1,3	164,1	4.959,2	82,7
Golden Harvest	GH 2581 i2x	i2x	8.1	Branca	28	118	97,2	12,4	201.250	191.875	1,3	163,7	5.074,5	84,6
Grupo Progreso	DM 78i80 i2x	i2x	7.8	Branca	29	115	85,7	9,0	195.000	178.750	1,0	162,6	5.270,2	87,8
Grupo Progreso	DM 79k80 CE	Conkesta E3	7.9	Roxa	28	118	96,2	11,2	254.375	225.625	1,0	154,9	5.125,2	85,4
Grupo Progreso	Neo 780 CE	Conkesta E3	7.8	Roxa	28	113	95,6	10,3	240.000	226.250	1,3	148,7	5.124,1	85,4
Grupo Progreso	Neo 802 i2x	i2x	8.0	Branca	31	116	90,1	10,0	204.375	189.375	1,0	166,1	4.892,5	81,6
HO Genética	HO Arari i2x	i2x	7.1	Branca	28	102	87,9	10,4	265.625	231.875	1,0	143,3	4.765,7	79,4
HO Genética	HO Coari i2x	i2x	8.2	Branca	36	119	98,4	9,9	200.625	183.125	2,5	157,7	5.179,0	86,3
HO Genética	HO Mutum i2x	i2x	8.1	Branca	34	119	95,6	12,4	109.375	105.625	1,3	173,5	5.057,1	84,3
HO Genética	HO Nobres i2x	i2x	7.7	Branca	30	111	86,3	11,8	222.500	200.625	1,0	180,5	5.323,9	88,7
HO Genética	HO Prata i2x	i2x	6.7	Roxa	27	101	87,6	10,4	308.125	275.000	1,3	181,4	4.969,8	82,8
Inova Genética	VA 8108 IPRO	IPRO	8.1	Roxa	32	119	100,9	12,9	263.750	226.250	1,5	207,2	5.037,8	84,0
Latitude Genética	LTT Canarinho i2x	i2x	7.9	Roxa	31	117	102,5	12,7	180.625	168.125	1,0	161,0	4.590,2	76,5
Latitude Genética	LTT Canarinho i2x	i2x	7.9	Roxa	31	117	98,0	12,8	220.000	200.000	1,0	165,7	4.870,7	81,2
Latitude Genética	LTT Canarinho i2x	i2x	7.9	Roxa	31	117	102,7	12,4	243.750	224.375	1,0	165,4	4.603,3	76,7
Latitude Genética	LTT Carcará i2x	i2x	7.3	Roxa	29	106	89,4	12,4	230.625	221.250	1,5	184,3	4.693,2	78,3
Latitude Genética	LTT Carcará i2x	i2x	7.3	Roxa	29	106	99,3	12,8	209.375	203.125	1,5	180,6	4.870,9	81,2
Latitude Genética	LTT Carcará i2x	i2x	7.3	Roxa	29	106	98,4	13,9	256.250	241.250	1,5	183,4	4.511,0	75,2
Latitude Genética	LTT Insana i2x	i2x	7.6	Branca	29	111	81,1	9,5	202.500	190.625	1,0	165,4	4.545,9	75,8
Latitude Genética	LTT Insana i2x	i2x	7.6	Branca	29	111	88,8	9,5	233.125	205.000	1,0	170,9	4.817,9	80,3
Latitude Genética	LTT Insana i2x	i2x	7.6	Branca	29	111	84,8	11,8	266.250	228.750	1,0	169,2	4.728,9	78,8
Latitude Genética	LTT Tupi i2x	i2x	6.8	Branca	27	105	82,5	12,9	225.000	197.500	1,0	180,5	5.054,1	84,3
Latitude Genética	LTT Tupi i2x	i2x	6.8	Branca	27	105	86,2	10,4	246.250	216.250	1,0	181,0	4.896,1	81,6
Latitude Genética	LTT Tupi i2x	i2x	6.8	Branca	27	105	88,6	12,8	273.125	248.125	1,0	181,5	5.163,1	86,1
Monsoy	M 6930 i2x	i2x	6.9	Roxa	28	101	80,3	12,5	291.250	266.875	1,0	177,6	5.039,7	84,0
Monsoy	M 7535 i2x	i2x	7.5	Roxa	30	103	93,7	13,0	278.750	265.625	1,0	167,1	4.928,1	82,2

G.M. = Grupo de Maturação; Maturação = Considerado do Dia do Semeio Até o Ponto de Maturação, com 95% das Vagens Secas (sem dessecação); MMG = Massa de Mil Grãos; Produtividade Corrigida para 13% de Umidade.

Empresa	Cultivar	Tecnologia	G.M.	Cor da flor	Florescimento	Maturação	Altura de Plantas	Altura de Vagens	População (pl ha ⁻¹)		Acamamento	MMG	Produtividade	
					dias		centímetros pl ⁻¹	Inicial	Final	1 a 5	gramas	kg ha ⁻¹	sc ha ⁻¹	
Monsoy	M 8220 i2x	i2x	8.2	Roxa	41	111	88,4	9,3	191.875	176.875	1,0	156,9	5.271,8	87,9
Nidera	NS 7902 IPRO	IPRO	7.9	Roxa	36	104	82,9	12,5	250.000	231.875	1,0	154,2	5.685,4	94,8
Nidera	NS 8025 i2x	i2x	8.0	Roxa	29	110	101,5	13,1	208.750	195.625	1,5	151,6	5.683,3	94,7
Petrovina Sementes	BRMX Míssil i2x	i2x	8.0	Roxa	28	104	96,7	13,8	256.875	194.375	1,0	157,4	4.889,3	81,5
Petrovina Sementes	C 2705 CE	Conkesta E3	7.0	Branca	28	105	85,7	12,5	301.875	272.500	1,0	172,0	5.397,7	90,0
Petrovina Sementes	TMG Itaúba i2x	i2x	7.9	Branca	31	118	99,1	12,9	200.625	180.000	1,0	189,1	5.293,8	88,3
Petrovina Sementes	TMG Murici i2x	i2x	7.6	Roxa	31	110	88,2	10,8	196.875	185.625	1,0	167,7	4.788,7	79,8
Stine	68KA49 CE	Conkesta E3	6.8	Roxa	28	105	86,3	10,7	230.625	200.625	1,0	173,1	5.107,3	85,1
Stine	71KA72 CE	Conkesta E3	7.1	Branca	28	107	88,0	12,5	290.000	255.000	1,0	174,3	5.435,8	90,6
Stine	76KA72 CE	Conkesta E3	7.6	Roxa	29	108	100,5	14,9	251.250	236.250	1,0	167,1	4.827,7	80,5
Stine	78KA42 CE	Conkesta E3	7.8	Roxa	28	111	83,5	9,9	223.750	213.125	1,0	137,7	5.236,9	87,3
Stine	79KA72 CE	Conkesta E3	7.9	Roxa	30	111	97,3	10,2	240.000	225.625	1,0	158,2	4.726,8	78,8
Stine	80KA72 CE	Conkesta E3	8.0	Roxa	29	115	96,9	12,2	225.625	219.375	1,3	156,9	5.584,5	93,1
Stine	84KA92 CE	Conkesta E3	8.4	Branca	32	118	88,4	10,1	207.500	165.625	2,0	152,7	4.628,1	77,1
TMG	EXP 25-535 i2x	i2x	7.1	Roxa	29	105	96,5	12,8	258.125	248.750	1,0	188,2	5.452,3	90,9
TMG	EXP 25-536 i2x	i2x	7.2	Roxa	29	106	104,3	13,3	255.625	239.375	1,0	167,3	4.995,7	83,3
TMG	EXP 25-537 i2x	i2x	7.2	Roxa	28	107	105,2	14,3	270.625	246.875	1,3	192,1	4.831,9	80,5
TMG	EXP 25-538 CE	Conkesta E3	7.7	Roxa	28	115	100,7	8,6	182.500	170.000	1,3	159,3	5.295,4	88,3
TMG	EXP 25-539 CE	Conkesta E3	7.8	Roxa	28	116	95,2	11,8	196.250	179.375	1,0	154,0	4.635,7	77,2
TMG	EXP 25-540 i2x	i2x	7.9	Branca	32	120	93,4	12,3	245.000	228.750	1,0	194,1	6.018,4	100,3
TMG	TMG Castanheira i2x	i2x	8.3	Branca	33	123	107,4	9,8	179.375	169.375	2,5	168,4	5.016,8	83,6
TMG	TMG Itaúba i2x	i2x	7.9	Branca	32	119	98,3	11,2	204.375	192.500	1,0	186,9	5.528,6	92,2
TMG	TMG Sucupira E	Enlist	6.7	Branca	25	97	86,7	12,5	396.875	367.500	1,0	156,8	4.972,9	82,9
TMG	TMG x25-514 i2x	i2x	6.8	Roxa	28	102	80,0	11,7	335.000	318.750	1,0	187,8	4.901,0	81,7
TMG	TMG X25-515 i2x	i2x	7.0	Branca	27	106	89,9	10,7	297.500	270.625	1,0	203,3	5.019,1	83,6
TMG	TMG x25-516 i2x	i2x	7.5	Roxa	30	111	93,7	12,9	240.000	221.875	1,0	165,4	5.073,4	84,6
TMG	TMG x25-517 i2x	i2x	7.9	Branca	32	124	96,0	9,7	226.250	200.625	2,0	174,3	5.946,9	99,1
TMG	TMG x25-518 i2x	i2x	8.0	Branca	31	119	101,5	10,4	209.375	196.250	1,0	178,6	4.989,2	83,2
TMG	TMG x25-519 i2x	i2x	8.0	Branca	32	118	107,3	11,4	221.250	203.750	1,0	181,1	5.211,3	86,9
TMG	TMG x25-520 i2x	i2x	8.0	Branca	34	118	99,8	14,5	195.625	181.250	1,0	167,9	4.597,1	76,6
TMG	TMG x25-521 i2x	i2x	8.4	Branca	32	122	116,8	11,1	175.625	164.375	2,0	152,9	5.517,3	92,0

G.M. = Grupo de Maturação; Maturação = Considerado do Dia do Semeio Até o Ponto de Maturação, com 95% das Vagens Secas (sem dessecação); MMG = Massa de Mil Grãos; Produtividade Corrigida para 13% de Umidade.

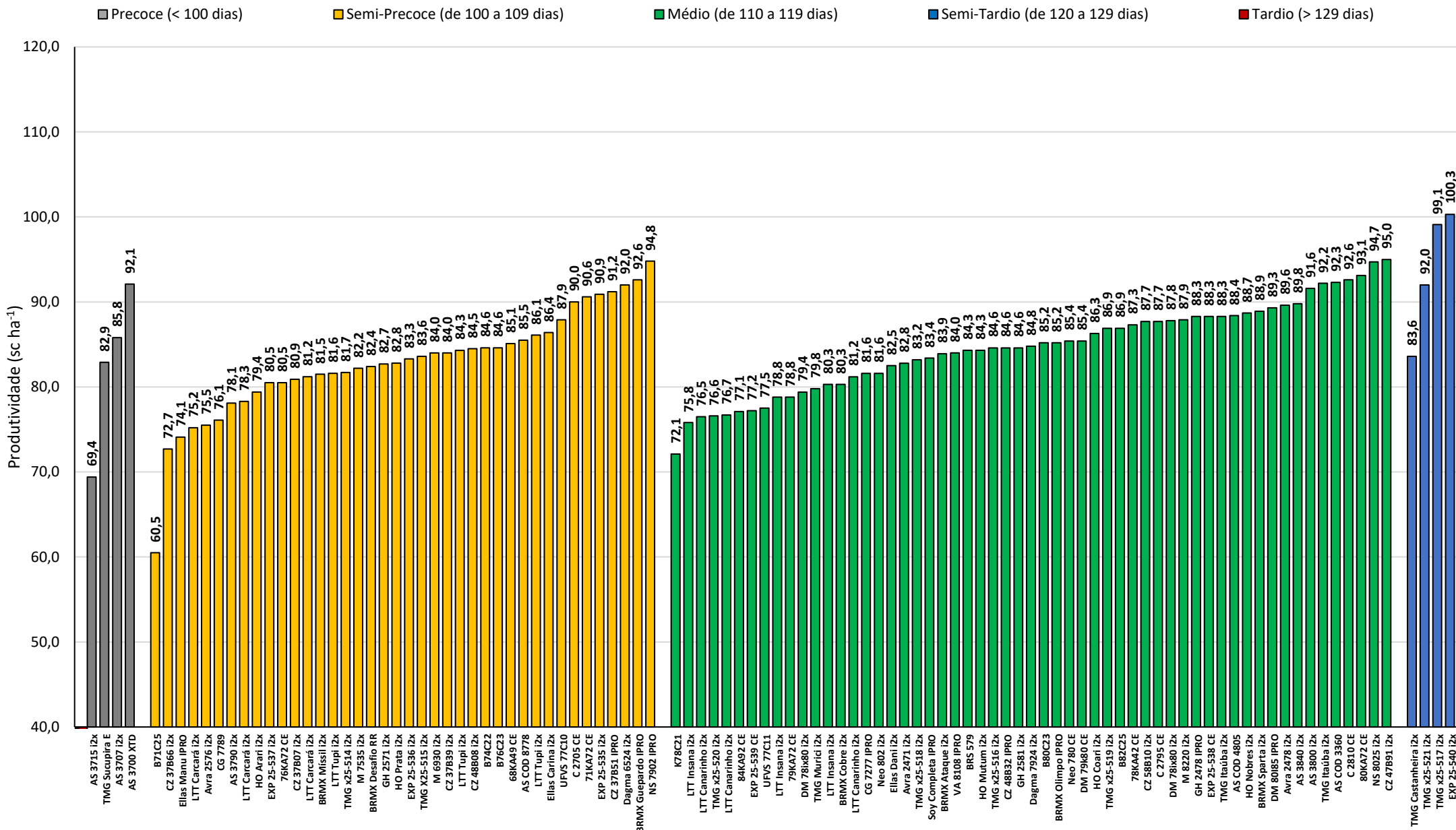


Figura 3. Produtividade média das cultivares de soja avaliadas na terceira época de semeadura (20/10/2025), em função do ciclo. Fundação Rio Verde, 2026.

Empresa	Cultivar	Tecnologia	G.M.	Cor da flor	Florescimento	Maturação	Altura de Plantas	Altura de Vagens	População (pl ha ⁻¹)		Acamamento	MMG	Produtividade	
					dias		centímetros pl ⁻¹	Inicial	Final	1 a 5	gramas	kg ha ⁻¹	sc ha ⁻¹	
Agro Amazônia	Dagma 6524 i2x	i2x	6.5	Roxa	32	109	66,5	13,2	208.125	193.750	1,0	181,6	4.672,7	77,9
Agro Amazônia	Dagma 7825 CE	Conkesta E3	7.8	Roxa	32	118	80,4	10,3	236.250	208.750	1,0	135,3	4.322,7	72,1
Agro Amazônia	Dagma 7924 i2x	i2x	7.9	Roxa	34	113	69,0	8,9	223.750	213.750	1,0	171,6	4.785,8	79,8
Agroeste	AS 3700 XTD	Xtend	7.0	Branca	30	100	71,4	13,9	325.625	229.375	1,0	166,1	4.156,7	69,3
Agroeste	AS 3707 i2x	i2x	7.0	Branca	31	99	65,3	11,6	320.625	234.375	1,0	153,9	4.041,3	67,4
Agroeste	AS 3715 i2x	i2x	7.1	Roxa	33	101	68,1	12,8	294.375	227.500	1,0	137,0	4.313,5	71,9
Agroeste	AS 3790 i2x	i2x	7.9	Branca	33	114	82,3	10,3	226.250	213.125	1,0	166,4	4.524,6	75,4
Agroeste	AS 3800 i2x	i2x	8.0	Roxa	34	114	81,0	7,8	249.375	241.875	1,0	139,9	4.632,5	77,2
Agroeste	AS 3840 i2x	i2x	8.4	Roxa	45	122	66,5	7,8	165.000	145.000	1,3	148,9	4.505,0	75,1
Agroeste	AS COD 3360	i2x	8.1	Branca	36	113	83,9	8,0	178.750	151.875	3,3	170,5	5.222,3	87,1
Agroeste	AS COD 4805	i2x	8.1	Branca	35	113	80,4	7,9	156.875	140.000	3,5	166,4	4.832,4	80,6
Agroeste	AS COD 8778	i2x	7.8	Roxa	34	108	73,3	9,2	321.250	281.875	1,0	166,8	4.435,6	73,9
Avra Sementes	Avra 2471 i2x	i2x	7.1	Roxa	31	114	90,7	9,7	228.750	203.125	2,0	155,7	4.291,0	71,5
Avra Sementes	Avra 2478 i2x	i2x	7.8	Branca	32	119	79,8	8,9	174.375	153.750	1,0	158,3	4.993,2	83,2
Avra Sementes	Avra 2576 i2x	i2x	7.6	Roxa	33	110	85,3	8,6	219.375	193.125	3,3	140,9	4.821,5	80,4
BASF	CZ 37B07 i2x	i2x	7.0	Roxa	31	107	72,8	12,5	266.250	236.250	1,0	148,8	4.616,8	77,0
BASF	CZ 37B39 i2x	i2x	7.3	Branca	32	114	75,3	9,7	274.375	251.250	1,0	167,1	4.791,4	79,9
BASF	CZ 37B51 IPRO	IPRO	7.5	Branca	31	107	92,4	10,3	251.875	219.375	3,3	136,6	5.339,3	89,0
BASF	CZ 37B66 i2x	i2x	7.6	Roxa	33	112	82,2	8,8	250.625	211.875	1,0	163,8	4.506,2	75,1
BASF	CZ 47B91 i2x	i2x	7.9	Branca	33	118	81,9	8,1	188.125	178.750	1,0	153,1	5.075,3	84,6
BASF	CZ 48B08 i2x	i2x	8.0	Branca	45	111	64,9	10,6	188.750	181.875	1,0	129,2	4.601,7	76,7
BASF	CZ 48B32 IPRO	IPRO	8.3	Branca	44	120	68,9	8,8	185.000	169.375	1,0	157,5	4.893,4	81,5
BASF	CZ 58B10 i2x	i2x	8.1	Branca	38	118	99,1	9,3	170.000	162.500	1,3	171,8	4.550,0	75,9
Brasmax	BRMX Ataque i2x	i2x	8.2	Branca	39	121	96,8	11,2	203.125	175.625	2,5	151,4	4.503,3	75,1
Brasmax	BRMX Cobre i2x	i2x	7.7	Branca	32	119	85,7	10,5	230.625	214.375	2,5	155,0	4.443,2	74,1
Brasmax	BRMX Desafio RR	RR	7.4	Branca	32	114	69,9	8,7	241.250	223.750	1,0	168,9	4.284,2	71,4
Brasmax	BRMX Guepardo IPRO	IPRO	6.7	Roxa	31	107	73,1	13,5	234.375	216.250	1,0	156,6	5.079,4	84,7
Brasmax	BRMX Olimpo IPRO	IPRO	8.0	Branca	33	118	82,3	8,4	259.375	245.625	1,0	159,6	4.872,1	81,2
Brasmax	BRMX Sparta i2x	i2x	8.0	Branca	32	118	83,3	7,4	236.875	220.000	1,0	154,3	4.784,9	79,8
Caraíba Genética	CG 7277 IPRO	IPRO	7.7	Roxa	32	120	89,7	11,6	206.250	193.125	1,5	148,9	3.884,8	64,8
Caraíba Genética	CG 7789	Convencional	7.7	Roxa	34	109	76,6	14,0	210.625	184.375	1,3	149,7	4.387,2	73,1
Caramuru	B71C25	Convencional	7.1	Roxa	33	109	74,3	14,1	185.000	149.375	1,3	145,5	4.257,6	71,0
Caramuru	B74C22	Convencional	7.4	Roxa	33	111	73,1	14,8	238.125	189.375	1,0	154,7	5.076,3	84,6
Caramuru	B76C23	Convencional	7.6	Roxa	33	111	72,8	13,3	181.250	161.250	1,0	169,7	4.683,4	78,1
Caramuru	B80C23	Convencional	8.0	Branca	33	111	93,2	14,2	170.625	158.750	2,3	145,5	4.448,4	74,2
Caramuru	B82C25	Convencional	8.2	Roxa	38	121	91,4	17,8	180.000	165.000	1,5	141,8	3.290,1	54,8

G.M. = Grupo de Maturação; Maturação = Considerado do Dia do Semeio Até o Ponto de Maturação, com 95% das Vagens Secas (sem dessecação); MMG = Massa de Mil Grãos; Produtividade Corrigida para 13% de Umidade.

Empresa	Cultivar	Tecnologia	G.M.	Cor da flor	Florescimento	Maturação	Altura de Plantas	Altura de Vagens	População (pl ha ⁻¹)		Acamamento	MMG	Produtividade	
					dias		centímetros pl ⁻¹	Inicial	Final	1 a 5	gramas	kg ha ⁻¹	sc ha ⁻¹	
Caramuru	BRS 579	Convencional	7.9	Roxa	34	111	93,7	14,7	205.625	190.625	4,8	163,4	4.096,1	68,3
Caramuru	K78C21	Convencional	7.8	Branca	34	112	94,8	15,1	180.625	160.000	3,3	131,3	3.648,0	60,8
Caramuru	UFVS 77C10	Convencional	7.0	Branca	31	109	73,9	15,3	281.875	223.750	1,5	186,2	4.434,4	73,9
Caramuru	UFVS 77C11	Convencional	7.7	Branca	37	114	78,7	16,6	219.375	204.375	2,8	138,1	4.172,0	69,5
Cordius	C 2795 CE	Conkesta E3	7.9	Roxa	34	115	80,1	9,2	261.250	243.125	1,0	173,8	4.963,4	82,7
Cordius	C 2810 CE	Conkesta E3	8.1	Roxa	32	119	79,6	9,3	233.125	215.625	1,0	151,2	5.074,9	84,6
Donmario	DM 78ix80 i2x	i2x	7.8	Branca	33	119	79,4	9,4	158.125	143.125	1,0	158,6	4.855,6	81,0
Donmario	DM 80185 IPRO	IPRO	8.0	Roxa	36	118	92,7	7,9	193.750	186.875	1,0	155,9	4.350,3	72,5
Ellas Genética	Ellas Carina i2x	i2x	7.7	Roxa	33	117	77,7	10,5	218.750	201.250	1,3	147,1	4.450,5	74,2
Ellas Genética	Ellas Dani i2x	i2x	8.1	Branca	39	120	90,8	9,6	176.250	168.125	1,5	151,7	4.638,4	77,3
Ellas Genética	Ellas Manu IPRO	IPRO	7.6	Branca	33	111	81,5	9,3	210.000	190.625	1,0	160,9	4.270,3	71,2
Genética Soy	Soy Completa IPRO	IPRO	7.9	Roxa	34	117	99,1	9,9	206.875	190.625	2,3	146,4	4.200,7	70,0
Golden Harvest	GH 2478 IPRO	IPRO	7.9	Branca	34	114	78,2	6,7	203.750	178.125	1,0	183,0	4.953,3	82,6
Golden Harvest	GH 2571 i2x	i2x	7.1	Roxa	31	108	80,2	14,3	275.625	251.250	1,3	147,4	4.275,0	71,3
Golden Harvest	GH 2581 i2x	i2x	8.1	Branca	33	119	90,4	8,1	180.000	165.625	1,5	147,8	4.205,7	70,1
Grupo Progresso	DM 78ix80 i2x	i2x	7.8	Branca	33	119	76,2	8,3	179.375	163.750	1,0	158,9	4.797,7	80,0
Grupo Progresso	DM 79k80 CE	Conkesta E3	7.9	Roxa	31	115	78,7	9,0	240.000	225.625	1,0	155,9	4.942,2	82,4
Grupo Progresso	Neo 780 CE	Conkesta E3	7.8	Roxa	32	118	81,2	10,8	185.000	158.750	1,3	157,2	4.716,5	78,6
Grupo Progresso	Neo 802 i2x	i2x	8.0	Branca	33	119	78,4	8,6	198.750	179.375	1,0	162,9	5.391,4	89,9
HO Genética	HO Arari i2x	i2x	7.1	Branca	31	110	79,2	14,2	221.250	186.875	1,0	145,3	4.744,6	79,1
HO Genética	HO Coari i2x	i2x	8.2	Branca	39	121	97,1	10,9	173.125	153.125	3,3	142,1	4.316,3	71,9
HO Genética	HO Mutum i2x	i2x	8.1	Branca	38	120	82,2	7,3	160.625	125.625	1,3	162,2	3.996,4	66,6
HO Genética	HO Nobres i2x	i2x	7.7	Branca	32	117	75,4	8,9	196.875	188.125	1,0	171,4	4.769,4	79,5
HO Genética	HO Prata i2x	i2x	6.7	Roxa	31	108	66,6	13,2	252.500	230.625	1,3	160,9	4.504,2	75,1
Inova Genética	VA 8108 IPRO	IPRO	8.1	Roxa	37	121	91,3	7,1	205.625	188.750	1,5	190,0	4.496,0	74,9
Latitude Genética	LTT Canarinho i2x	i2x	7.9	Roxa	34	117	86,4	9,3	197.500	175.000	1,0	146,3	4.054,8	67,6
Latitude Genética	LTT Canarinho i2x	i2x	7.9	Roxa	34	116	86,7	9,5	220.000	196.875	1,0	144,4	4.225,1	70,4
Latitude Genética	LTT Canarinho i2x	i2x	7.9	Roxa	34	116	89,2	9,3	250.625	221.875	1,0	147,4	4.283,4	71,4
Latitude Genética	LTT Carcará i2x	i2x	7.3	Roxa	32	113	82,0	9,9	200.000	170.625	2,3	171,4	4.350,5	72,5
Latitude Genética	LTT Carcará i2x	i2x	7.3	Roxa	31	112	82,1	9,2	227.500	197.500	2,8	177,5	5.007,0	83,4
Latitude Genética	LTT Carcará i2x	i2x	7.3	Roxa	31	112	81,3	8,8	268.125	211.875	2,5	173,4	4.784,6	79,8
Latitude Genética	LTT Insana i2x	i2x	7.6	Branca	34	116	71,6	9,9	195.625	183.125	1,0	166,4	4.021,2	67,0
Latitude Genética	LTT Insana i2x	i2x	7.6	Branca	34	116	74,9	9,4	226.875	218.125	1,0	158,4	4.724,2	78,7
Latitude Genética	LTT Insana i2x	i2x	7.6	Branca	34	116	72,7	9,5	254.375	235.000	1,0	155,4	4.286,3	71,5
Latitude Genética	LTT Tupi i2x	i2x	6.8	Branca	31	109	71,5	13,6	211.875	196.875	1,0	163,3	4.636,6	77,3
Latitude Genética	LTT Tupi i2x	i2x	6.8	Branca	31	109	72,6	12,3	236.875	218.125	1,0	163,7	4.692,6	78,2

G.M. = Grupo de Maturação; Maturação = Considerado do Dia do Semeio Até o Ponto de Maturação, com 95% das Vagens Secas (sem dessecação); MMG = Massa de Mil Grãos; Produtividade Corrigida para 13% de Umidade.

Empresa	Cultivar	Tecnologia	G.M.	Cor da flor	Florescimento	Maturação	Altura de Plantas	Altura de Vagens	População (pl ha ⁻¹)		Acamamento	MMG	Produtividade	
					dias		centímetros pl ⁻¹	Inicial	Final	1 a 5	gramas	kg ha ⁻¹	sc ha ⁻¹	
Latitude Genética	LTT Tupi i2x	i2x	6.8	Branca	31	109	71,4	13,7	285.000	235.000	1,0	163,9	4.902,1	81,7
Monsoy	M 6930 i2x	i2x	6.9	Roxa	32	106	65,3	13,4	281.875	203.750	1,0	171,5	4.065,6	67,8
Monsoy	M 7535 i2x	i2x	7.5	Roxa	36	110	76,3	8,3	258.125	228.750	1,0	161,9	4.565,4	76,1
Monsoy	M 8220 i2x	i2x	8.2	Roxa	43	114	76,8	9,8	172.500	163.750	1,0	141,6	4.633,3	77,2
Neogen	Neo 800 i2x	i2x	8.0	Branca	36	119	80,1	9,0	220.625	202.500	1,0	146,6	4.801,2	80,0
Nidera	NS 7902 IPRO	IPRO	7.9	Roxa	34	111	75,6	8,2	233.125	208.125	1,0	151,0	5.394,0	89,9
Nidera	NS 8025 i2x	i2x	8.0	Roxa	34	114	89,5	9,4	196.250	185.625	1,0	144,8	4.480,3	74,7
Petrovina Sementes	BRMX Míssil i2x	i2x	8.0	Roxa	32	113	80,1	9,1	188.125	158.125	1,0	152,0	4.289,9	71,5
Petrovina Sementes	C 2705 CE	Conkesta E3	7.0	Branca	30	110	63,7	13,0	281.875	246.875	1,0	164,1	4.786,1	79,8
Petrovina Sementes	TMG Itaúba i2x	i2x	7.9	Branca	33	119	86,5	8,1	168.125	160.625	1,0	164,7	4.937,3	82,3
Petrovina Sementes	TMG Murici i2x	i2x	7.6	Roxa	35	112	81,1	10,6	218.750	208.125	1,0	155,2	4.689,9	78,2
Stine	68KA49 CE	Conkesta E3	6.8	Roxa	31	111	79,2	14,2	226.250	199.375	1,0	160,3	4.603,5	76,7
Stine	71KA72 CE	Conkesta E3	7.1	Branca	32	111	71,1	6,3	250.625	232.500	1,0	159,2	5.462,9	91,0
Stine	76KA72 CE	Conkesta E3	7.6	Roxa	32	112	80,4	9,9	228.750	215.625	1,0	164,0	4.534,6	75,6
Stine	78KA42 CE	Conkesta E3	7.8	Roxa	32	117	71,2	8,9	226.250	212.500	1,0	136,2	4.817,7	80,3
Stine	79KA72 CE	Conkesta E3	7.9	Roxa	33	117	79,2	10,3	243.125	222.500	1,0	146,5	4.783,8	79,7
Stine	80KA72 CE	Conkesta E3	8.0	Roxa	32	114	81,7	7,3	220.000	205.000	1,0	152,0	4.862,2	81,1
Stine	84KA92 CE	Conkesta E3	8.4	Branca	34	116	80,2	6,6	218.125	208.125	2,3	133,5	4.190,9	69,9
TMG	EXP 25-535 i2x	i2x	7.1	Roxa	33	110	74,3	14,4	241.250	206.875	1,0	174,0	5.309,9	88,5
TMG	EXP 25-536 i2x	i2x	7.2	Roxa	32	112	83,2	8,2	233.125	213.125	1,0	157,5	5.303,6	88,4
TMG	EXP 25-537 i2x	i2x	7.2	Roxa	32	117	87,1	10,4	245.625	213.750	1,3	154,8	4.054,6	67,6
TMG	EXP 25-538 CE	Conkesta E3	7.7	Roxa	32	117	83,8	9,2	177.500	165.625	1,3	156,3	4.395,1	73,3
TMG	EXP 25-539 CE	Conkesta E3	7.8	Roxa	32	118	80,6	8,8	191.250	174.375	1,0	153,7	4.593,2	76,6
TMG	EXP 25-540 i2x	i2x	7.9	Branca	33	120	82,2	8,3	220.000	202.500	1,0	172,0	5.298,2	88,3
TMG	TMG Castanheira i2x	i2x	8.3	Branca	37	124	92,3	8,2	186.875	163.125	1,5	145,6	4.847,6	80,8
TMG	TMG Itaúba i2x	i2x	7.9	Branca	32	119	91,6	6,8	180.000	175.000	1,0	167,9	5.221,3	87,0
TMG	TMG Sucupira E	Enlist	6.7	Branca	31	97	68,0	12,8	307.500	258.750	1,0	145,1	4.122,0	68,7
TMG	TMG x25-514 i2x	i2x	6.8	Roxa	31	107	67,9	13,1	229.375	205.625	1,0	174,1	4.383,7	73,1
TMG	TMG X25-515 i2x	i2x	7.0	Branca	31	111	74,3	13,6	268.125	225.000	1,3	189,6	4.697,3	78,3
TMG	TMG x25-516 i2x	i2x	7.5	Roxa	32	115	75,6	9,4	212.500	202.500	1,0	154,7	4.496,2	74,9
TMG	TMG x25-517 i2x	i2x	7.9	Branca	33	127	82,4	8,7	201.250	183.750	1,0	153,4	5.299,5	88,3
TMG	TMG x25-518 i2x	i2x	8.0	Branca	33	119	85,3	8,0	178.750	158.750	1,0	160,5	4.983,3	83,1
TMG	TMG x25-519 i2x	i2x	8.0	Branca	34	119	90,2	6,8	195.000	176.250	1,0	167,8	4.819,8	80,3
TMG	TMG x25-520 i2x	i2x	8.0	Branca	45	119	83,9	9,2	190.000	171.875	1,0	150,3	4.602,5	76,7
TMG	TMG x25-521 i2x	i2x	8.4	Branca	36	126	97,7	8,3	156.875	136.875	1,5	135,6	4.772,4	79,6

G.M. = Grupo de Maturação; Maturação = Considerado do Dia do Semeio Até o Ponto de Maturação, com 95% das Vagens Secas (sem dessecação); MMG = Massa de Mil Grãos; Produtividade Corrigida para 13% de Umidade.

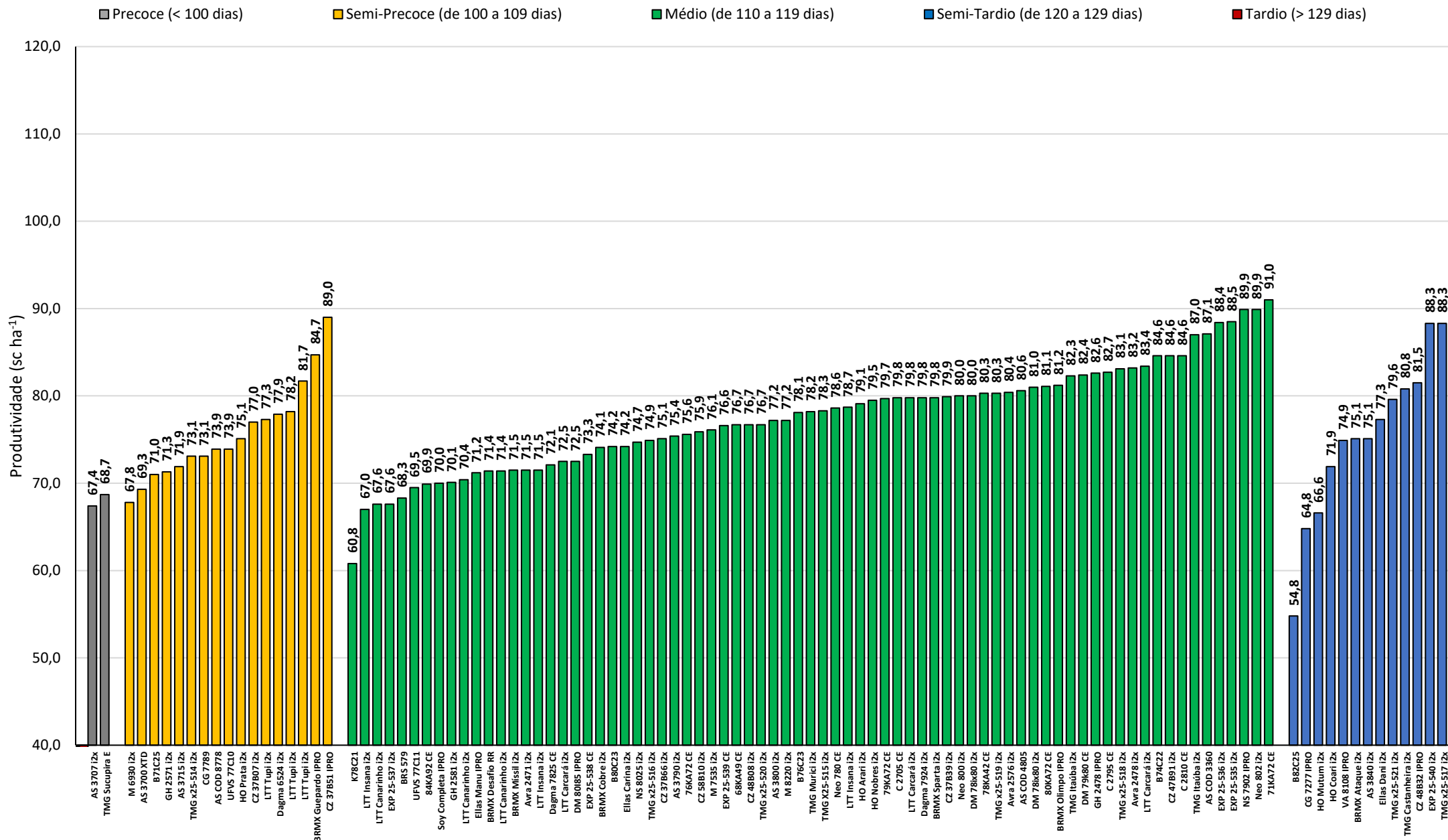


Figura 4. Produtividade média das cultivares de soja avaliadas na quarta época de semeadura (31/10/2025), em função do ciclo. Fundação Rio Verde, 2026.

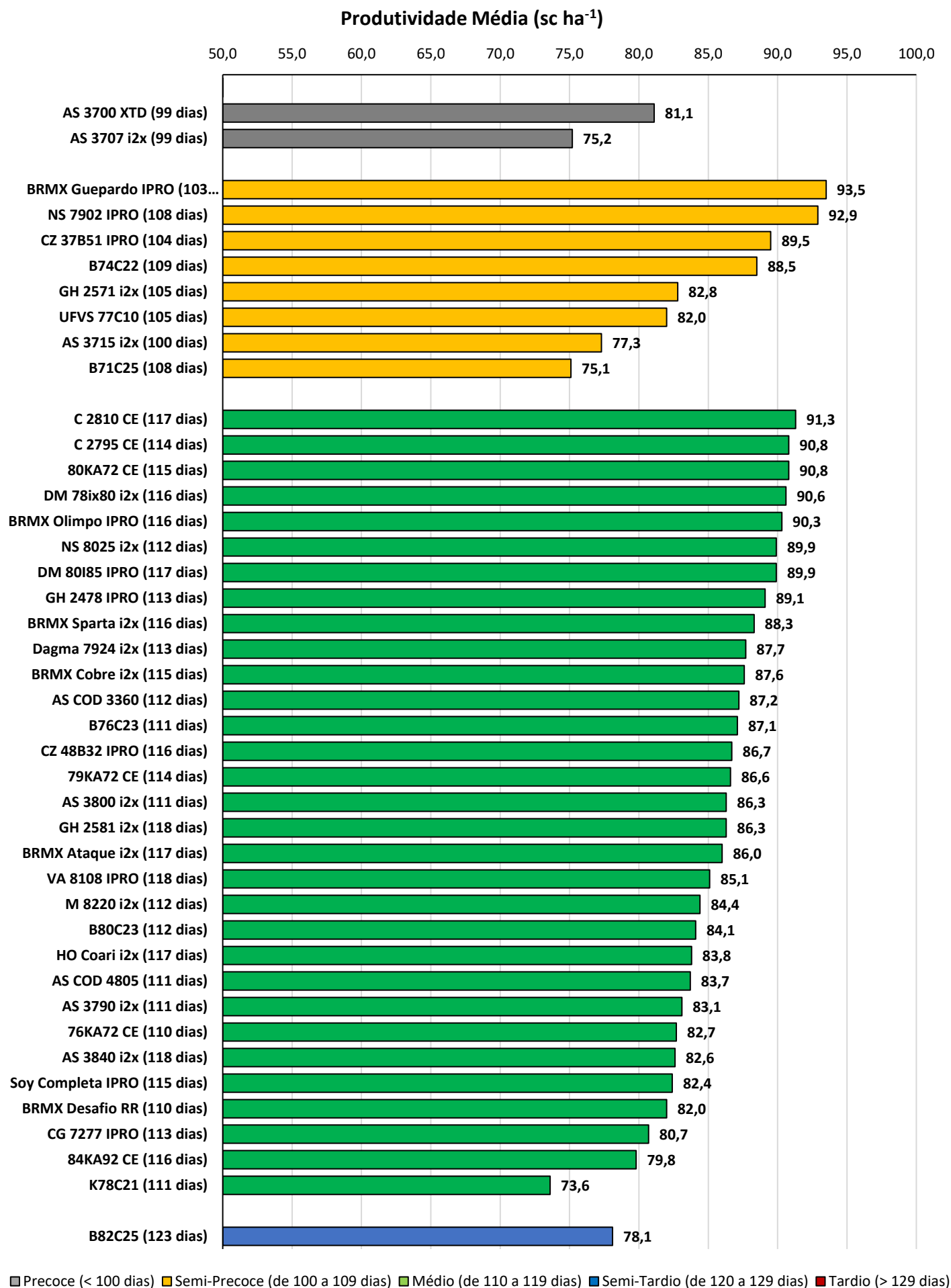


Figura 5. Produtividade média das cultivares de soja que estavam presentes nas quatro épocas de semeadura, em função do ciclo médio. Fundação Rio Verde, 2026.

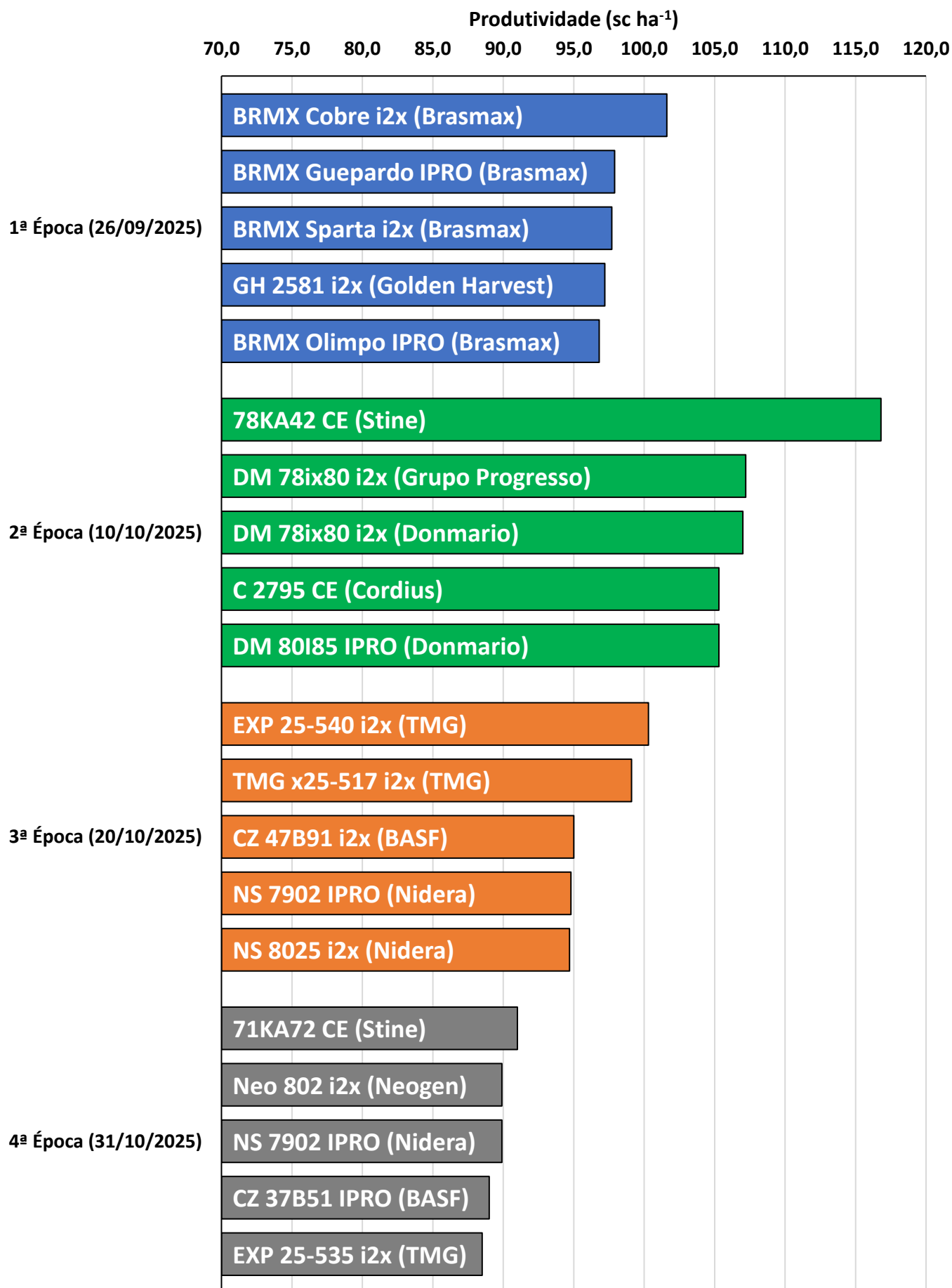
Top 5 Cultivares de Cada Época de Semeio


Figura 6. Produtividade das cinco cultivares com maior produtividade em função de cada época de semeadura. Fundação Rio Verde, 2026.

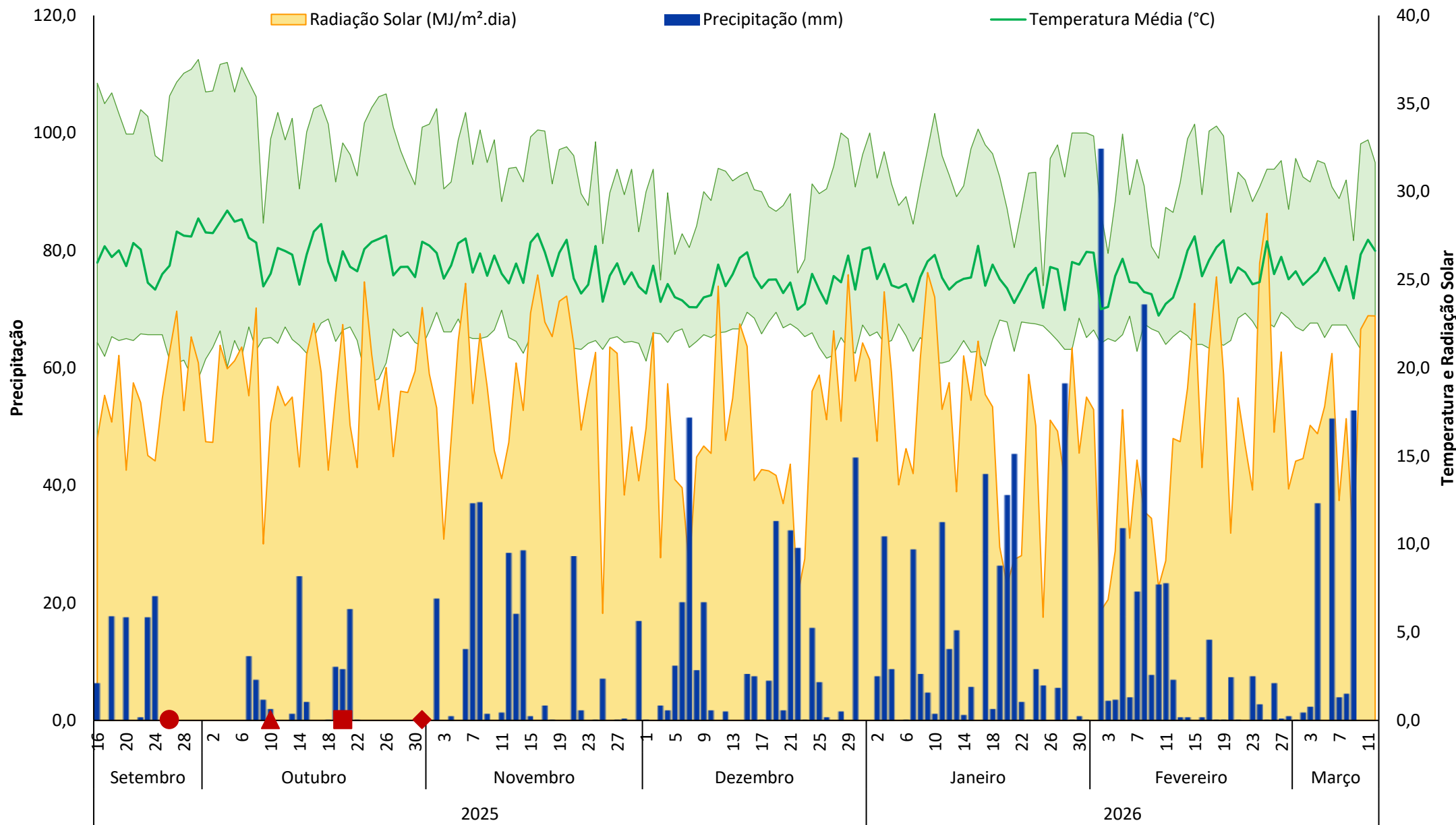


Figura 7. Dados climáticos ocorridos durante a condução dos ensaios de competição de cultivares de soja; ● = Primeira Época de Semeadura, com acumulado total de 980,0 mm; ▲ = Segunda Época de Semeadura, com acumulado total de 1.335,8 mm; ■ = Terceira Época de Semeadura, com acumulado total de 1.467,4 mm; ◆ = Quarta Época de Semeadura, com acumulado total de 1.439,4 mm. Fundação Rio Verde, 2026.

Empresas Participantes:



FUNDAÇÃO DE PESQUISA E DESENVOLVIMENTO TECNOLÓGICO RIO VERDE



CNPJ: 24.978.041/0001-15 – Insc. Est. 13.180.363-8
Rodovia da Mudança (MT-449) – Km 08 – CEP: 78.460-417
Caixa Postal 159 – Lucas do Rio Verde - MT
Telefone: (65) 9 9910-6822

www.fundacaorioverde.com.br – rodrigopengo@fundacaorioverde.com.br
Credenciada no MAPA pela Portaria 39 de 15/03/2004 e pela Portaria 10 de 11/08/2020 via
Superintendência Federal no Estado de Mato Grosso.